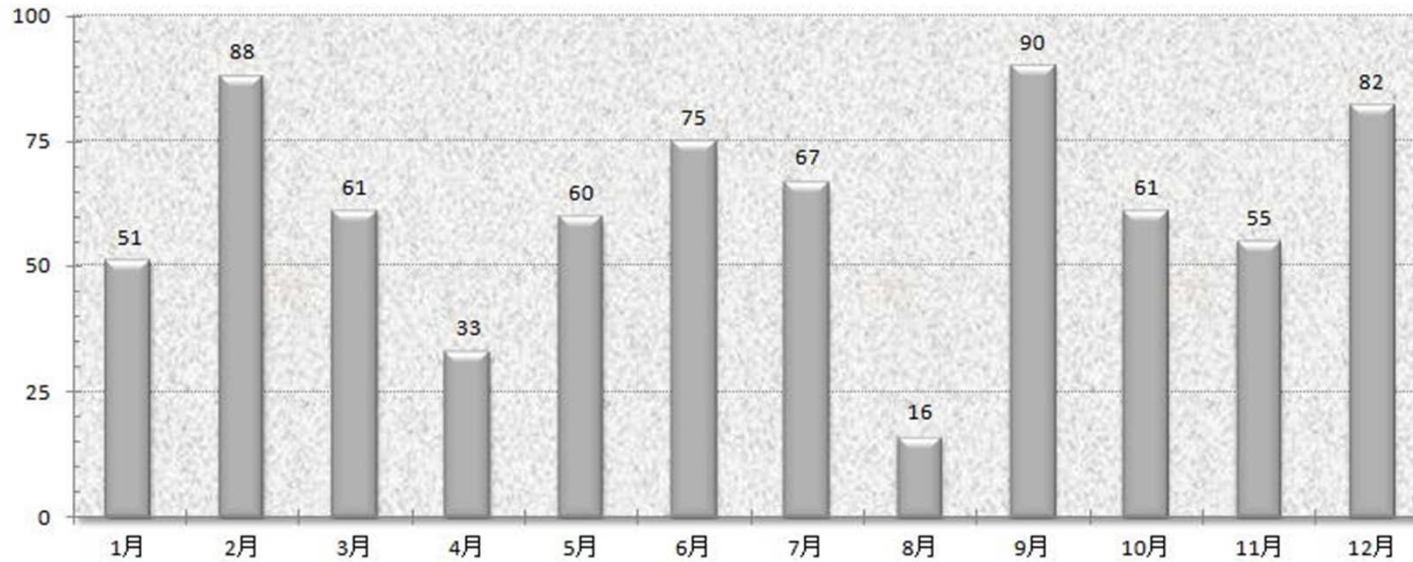


## まさかりの部屋 裁判員裁判 裁判員裁判での2011年の判決例 (2011/01/14~12/27)

2011年裁判員裁判対象事件 第一審公判が終了した人数(月ごと)



2011年裁判員裁判対象事件 第一審公判が終了した人数

No.	判決	求刑	死者数	罪名	管轄裁判所	日付
1951	裁判員 懲役20年	求刑懲役25年	1	組織犯罪処罰法違反(組織的殺人)などの罪	さいたま地裁	2011/12/27
1950	裁判員 死刑	求刑死刑	3	強盗殺人、死体遺棄罪	長野地裁	2011/12/27
C*131	裁判員 懲役4年-6年 罰金250万円	求刑懲役4-7年 罰金300万円	-	覚せい剤取締法違反(営利目的輸入)などの罪	千葉地裁	2011/12/26
C*130	裁判員 懲役6年 罰金200万円	求刑懲役7年 罰金300万円	-	覚せい剤取締法違反(営利目的輸入)などの罪	千葉地裁	2011/12/22
**40	裁判員 懲役13年	求刑懲役15年	0	強盗致傷などの罪	千葉地裁	2011/12/22
1948	裁判員 懲役3年(5)	求刑懲役5年	1	殺人などの罪	さいたま地裁	2011/12/22
1947	裁判員 懲役3年	求刑懲役7年	1	承諾殺人、殺人未遂罪	鹿児島地裁	2011/12/22
1945	裁判員 懲役3年(5)	求刑懲役4年	0	殺人未遂罪	岡山地裁	2011/12/22

1944	裁判員	懲役13年	求刑懲役17年	1	殺人、死体遺棄罪	熊本地裁	2011/12/22
1943	裁判員	懲役16年	求刑懲役18年	1	殺人、死体遺棄、窃盗罪	甲府地裁	2011/12/22
1942	裁判員	懲役20年	求刑懲役23年	1	殺人などの罪	水戸地裁	2011/12/22
1941	裁判員	懲役16年	求刑懲役17年	1	殺人などの罪	横浜地裁	2011/12/22
S1033	裁判員	懲役3年(5)	求刑懲役3年	0	強制わいせつ致傷罪	東京地裁	2011/12/22
1940	裁判員	懲役10年	求刑懲役12年	0	殺人未遂罪	大阪地裁	2011/12/21
1939	裁判員	無期懲役	求刑無期懲役	1	強盗殺人などの罪	東京地裁	2011/12/21
S*16	裁判員	懲役5年	求刑懲役6年	0	強制わいせつ致傷などの罪	千葉地裁	2011/12/21
C*129	裁判員	懲役9年 罰金400万円	求刑懲役13年 罰金700万円	-	覚せい剤取締法違反(営利目的輸入)などの罪	千葉地裁	2011/12/20
1938	裁判員	懲役5年-10年	求刑懲役5-10年	1	強盗致死などの罪	大阪地裁	2011/12/20
1937	裁判員	無期懲役	求刑無期懲役	2	殺人、強盗殺人ほう助などの罪 区分で1件無罪、1件は強盗殺人を認めず、ほう助適用	仙台地裁	2011/12/20
*469	裁判員	懲役14年	求刑懲役15年	0	強盗致傷、公務執行妨害罪	名古屋地裁岡崎支部	2011/12/19
C*128	裁判員	懲役8年 罰金300万円	求刑懲役11年 罰金500万円	-	覚せい剤取締法違反(営利目的輸入)などの罪	千葉地裁	2011/12/16
*468	裁判員	懲役4年	求刑懲役5年	0	現住建造物等放火罪	鳥取地裁	2011/12/16
1936	裁判員	懲役4年	求刑懲役10年	1	傷害致死罪	名古屋地裁	2011/12/16
1935	裁判員	懲役14年	求刑懲役18年	1	傷害致死などの罪	さいたま地裁	2011/12/16
1934	裁判員	懲役12年	求刑懲役13年	1	傷害致死などの罪	福島地裁郡山支部	2011/12/16
1933	裁判員	懲役18年	求刑懲役20年	1	殺人、銃刀法違反罪	和歌山地裁	2011/12/16
1932	裁判員	懲役12年	求刑懲役15年	1	殺人、銃刀法違反罪	徳島地裁	2011/12/16
S1028	裁判員	懲役2年6月	求刑懲役4年	0	強制わいせつ致傷罪	新潟地裁	2011/12/16
C*127	裁判員	懲役9年 罰金450万円	求刑懲役13年 罰金700万円	-	覚せい剤取締法違反(営利目的輸入)などの罪	千葉地裁	2011/12/15
C*126	裁判員	懲役6年 罰金300万円	求刑懲役7年 罰金300万円	-	覚せい剤取締法違反(営利目的輸入)などの罪	千葉地裁	2011/12/15
*467	裁判員	懲役6年	求刑懲役7年	0	強盗致傷罪	高松地裁	2011/12/15
*466	裁判員	懲役12年	求刑懲役15年	0	強盗致傷などの罪	奈良地裁	2011/12/15
1931	裁判員	懲役2年6月	求刑懲役3年	1	傷害致死罪	青森地裁	2011/12/15
1930	裁判員	無期懲役	求刑無期懲役	1	強盗殺人などの罪	東京地裁	2011/12/15
1929	裁判員	懲役6年	求刑懲役10年	1	殺人罪	横浜地裁小田原支部	2011/12/15

1928	裁判員	懲役3年6月	求刑懲役5年	1	殺人、死体遺棄罪	山形地裁	2011/12/15
1927	裁判員	懲役17年	求刑懲役17年	1	殺人、死体遺棄罪	宇都宮地裁	2011/12/15
S1025	裁判員	懲役4年	求刑懲役5年	0	強姦致傷罪	名古屋地裁	2011/12/15
1925	裁判員	懲役6年	求刑懲役8年	0	殺人未遂などの罪	名古屋地裁	2011/12/14
1924	裁判員	懲役15年	求刑懲役22年	1	殺人、死体遺棄罪（心神耗弱状態）	神戸地裁	2011/12/14
C*125	裁判員	懲役14年 罰金700万円	求刑懲役18年 罰金800万円	-	覚せい剤取締法違反（営利目的輸入）などの罪	千葉地裁	2011/12/13
T32	裁判員	懲役8年6月	求刑懲役10年	0	殺人未遂罪	千葉地裁	2011/12/13
S1024	裁判員	懲役3年	求刑懲役4年	0	強制わいせつ致傷罪	宮崎地裁	2011/12/13
C*124	裁判員	懲役8年 罰金400万円	求刑懲役12年 罰金600万円	-	覚せい剤取締法違反（営利目的輸入）などの罪	千葉地裁	2011/12/9
C*123	裁判員	懲役8年 罰金400万円	求刑懲役10年 罰金500万円	-	覚せい剤取締法違反（営利目的輸入）などの罪	千葉地裁	2011/12/9
C176	裁判員	無罪	求刑懲役13年 罰金700万円	-	覚せい剤取締法違反（営利目的輸入）などの罪不成立	千葉地裁	2011/12/9
*465	裁判員	懲役6年	求刑懲役7年	0	強盗致傷罪	富山地裁	2011/12/9
1920	裁判員	懲役3年(5)	求刑懲役10年	1	殺人罪（心神耗弱状態）	名古屋地裁	2011/12/9
1919	裁判員	懲役15年	求刑懲役18年	0	殺人未遂罪	岡山地裁	2011/12/9
1918	裁判員	懲役10年	求刑懲役12年	1	殺人、死体遺棄罪	宇都宮地裁	2011/12/9
1917	裁判員	懲役30年	求刑無期懲役	1	殺人、銃刀法違反などの罪	秋田地裁	2011/12/9
S1020	裁判員	懲役9年	求刑懲役10年	0	強姦致傷罪	長野地裁松本支部	2011/12/9
S1018	裁判員	懲役28年	求刑無期懲役	0	強姦致傷などの罪	東京地裁立川支部	2010/12/9
1916	裁判員	懲役3年	求刑懲役7年	1	傷害致死罪	名古屋地裁	2011/12/8
1915	裁判員	懲役10年	求刑懲役12年	0	殺人未遂などの罪	奈良地裁	2011/12/8
1914	裁判員	懲役6年	求刑懲役8年	1	殺人、死体遺棄罪	鳥取地裁	2011/12/8
1913	裁判員	懲役23年	求刑懲役24年	2	傷害致死、死体遺棄罪	新潟地裁	2011/12/8
1911	裁判員	懲役18年	求刑懲役20年	1	殺人、銃刀法違反罪	鹿児島地裁	2011/12/8
S1017	裁判員	懲役7年	求刑懲役9年	0	強制わいせつ致傷罪	大津地裁	2011/12/8
S1016	裁判員	懲役3年6月	求刑懲役6年	0	強制わいせつ致傷、窃盗罪	和歌山地裁	2011/12/8
C*122	裁判員	懲役9年 罰金400万円 追徴金31535円	求刑懲役13年 罰金700万円 追徴金31535円	-	覚せい剤取締法違反（営利目的輸入）などの罪	千葉地裁	2011/12/7

1909	裁判員	無期懲役	求刑無期懲役	1	強盗殺人、建造物侵入罪	福井地裁	2011/12/7
1908	裁判員	懲役30年	求刑無期懲役	2	殺人、殺人未遂、現住建造物等放火罪	名古屋地裁岡崎支部	2011/12/7
S1015	裁判員	懲役3年(4)	求刑懲役3年	0	強制わいせつ致傷罪	長崎地裁	2011/12/7
1907	裁判員	懲役4年	求刑懲役5年	1	逮捕監禁致死罪	大阪地裁	2011/12/6
1906	裁判員	懲役8年	求刑懲役13年	0	殺人未遂などの罪（ストーカー）	神戸地裁	2011/12/6
1905	裁判員	死刑	求刑死刑	3	強盗殺人、死体遺棄罪	長野地裁	2011/12/6
*464	裁判員	懲役6年	求刑懲役7年	0	強盗致傷などの罪	岡山地裁	2011/12/5
S1014	裁判員	懲役2年(4)	求刑懲役3年	0	強制わいせつ致傷罪	徳島地裁	2011/12/5
S1013	裁判員	懲役26年	求刑懲役30年	0	強姦致傷、強盗罪	静岡地裁沼津支部	2011/12/5
	(合算)	懲役24年	求刑懲役30年	0	強姦致傷、強盗、窃盗罪		
C*121	裁判員	懲役9年6月 罰金450万円	求刑懲役13年 罰金700万円	-	覚せい剤取締法違反(営利目的輸入)などの罪	千葉地裁	2011/12/2
C*120	裁判員	懲役8年 罰金400万円 追徴金4120円	求刑懲役12年 罰金700万円 追徴金4120円	-	覚せい剤取締法違反(営利目的輸入)などの罪	千葉地裁	2011/12/2
*463	裁判員	懲役10年	求刑懲役12年	0	強盗致傷、強制わいせつなどの罪	甲府地裁	2011/12/2
1904	裁判員	懲役3年	求刑懲役7年	1	殺人罪（心神耗弱状態）	盛岡地裁	2011/12/2
S1012	裁判員	懲役28年	求刑懲役30年	0	強盗強姦などの罪	横浜地裁	2011/12/2
C*119	裁判員	懲役8年 罰金350万円	求刑懲役12年 罰金700万円	-	覚せい剤取締法違反(営利目的輸入)などの罪	千葉地裁	2011/12/1
C*118	裁判員	懲役6年 罰金300万円	求刑懲役9年 罰金500万円	-	覚せい剤取締法違反(営利目的輸入)などの罪	千葉地裁	2011/12/1
C*117	裁判員	懲役7年6月 罰金350万円	求刑懲役10年 罰金500万円	-	覚せい剤取締法違反(営利目的輸入)などの罪	千葉地裁	2011/12/1
C*116	裁判員	懲役18年 罰金800万円	求刑懲役20年 罰金1000万円	-	覚せい剤取締法違反(営利目的輸入)などの罪	千葉地裁	2011/12/1
*462	裁判員	懲役7年	求刑懲役7年	0	強盗致傷などの罪	青森地裁	2011/12/1
1902	裁判員	懲役3年(4)	求刑懲役4年	0	殺人未遂罪	広島地裁	2011/12/1
1901	裁判員	懲役4年	求刑懲役5年	1	保護責任者遺棄致死罪	松江地裁	2011/12/1
C*115	裁判員	懲役6年6月 罰金250万円	求刑懲役10年 罰金600万円	-	覚せい剤取締法違反(営利目的輸入)などの罪	千葉地裁	2011/11/30
C*114	裁判員	懲役8年 罰金400万円	求刑懲役13年 罰金700万円	-	覚せい剤取締法違反(営利目的輸入)などの罪	千葉地裁	2011/11/30



1900	裁判員	懲役9年	求刑懲役10年	1	傷害致死罪	広島地裁	2011/11/30
1898 (S1011)	裁判員	懲役30年	求刑懲役30年	0	殺人未遂、強姦致傷などの罪	大阪地裁	2011/11/29
S1010	裁判員	懲役10年	求刑懲役13年	0	強姦致傷、住居侵入罪	高松地裁	2011/11/29
S1009	裁判員 (合算)	懲役9年	求刑懲役11年	0	準強姦致傷などの罪	神戸地裁	2011/11/29
		懲役2年	求刑懲役3年	0	準強制わいせつ罪		
1895	裁判員	懲役2年6月	求刑懲役5年	1	殺人罪	名古屋地裁	2011/11/28
C*113	裁判員	懲役8年 罰金350万円	求刑懲役12年 罰金600万円	-	覚せい剤取締法違反(営利目的輸入)などの罪	千葉地裁	2011/11/25
1894	裁判員	懲役3年6月	求刑懲役5年	1	逮捕監禁致死罪	岡山地裁	2011/11/25
1892	裁判員	懲役3年(5)	求刑懲役5年	1	傷害致死罪	京都地裁	2011/11/24
1891	裁判員	懲役8年	求刑懲役10年	0	殺人未遂、住居侵入罪	新潟地裁	2011/11/24
1890	裁判員	懲役18年	求刑懲役20年	1	殺人罪	仙台地裁	2011/11/24
S1007	裁判員	懲役12年	求刑懲役16年	0	強盗強姦などの罪	大阪地裁	2011/11/24
C*112	裁判員	懲役6年 罰金250万円	求刑懲役10年 罰金500万円	-	覚せい剤取締法違反(営利目的輸入)などの罪	千葉地裁	2011/11/22
*461	裁判員	懲役3年(5)	求刑懲役7年	0	現住建造物等放火罪	横浜地裁小田原支部	2011/11/22
*460	裁判員	懲役7年6月	求刑懲役10年	0	強盗致傷などの罪	奈良地裁	2011/11/22
*459	裁判員	懲役12年	求刑懲役13年	0	強盗致傷などの罪	岡山地裁	2011/11/22
S1006	裁判員	懲役23年	求刑懲役25年	0	強姦致傷、窃盗、準強制わいせつ、住居侵入罪	大津地裁	2011/11/22
*458	裁判員	懲役3年(5)	求刑懲役5年	0	現住建造物等放火罪	岐阜地裁	2011/11/18
*457	裁判員	懲役3年(4)	求刑懲役5年	0	現住建造物等放火、公務執行妨害、傷害罪	盛岡地裁	2011/11/18
1886	裁判員	懲役9年	求刑懲役12年	1	逮捕監禁致死罪	鹿児島地裁	2011/11/18
1885	裁判員	懲役3年(5)	求刑懲役4年	0	殺人未遂罪	名古屋地裁	2011/11/18
1884	裁判員	無期懲役	求刑無期懲役	1	強盗殺人などの罪	東京地裁	2011/11/18
S1005	裁判員	懲役8年	求刑懲役8年	0	強姦致傷、住居侵入罪	青森地裁	2011/11/18
S1004	裁判員	懲役17年	求刑懲役17年	0	強盗強姦未遂などの罪	名古屋地裁	2011/11/18
C*111	裁判員	懲役8年 罰金500万円	求刑懲役12年 罰金700万円	-	覚せい剤取締法違反(営利目的輸入)などの罪	千葉地裁	2011/11/17
**39	裁判員	懲役3年(5)	求刑懲役4年	0	現住建造物等放火罪(心身耗弱状態)	千葉地裁	2011/11/17
*456	裁判員	懲役3年(5)	求刑懲役4年	0	現住建造物等放火罪(心神耗弱状態)	宮崎地裁	2011/11/17

1881	裁判員	懲役10年	求刑懲役12年	1	殺人罪（無理心中）	静岡地裁浜松支部	2011/11/17
C*110	裁判員	懲役8年 罰金300万円	求刑懲役12年 罰金700万円	-	覚せい剤取締法違反（営利目的輸入）などの罪	千葉地裁	2011/11/16
**38	裁判員	懲役16年	求刑懲役20年	0	強盗致傷などの罪	千葉地裁	2011/11/16
1879	裁判員	懲役3年(5)	求刑懲役4年	1	傷害致死罪	山形地裁	2011/11/16
S*15	裁判員	懲役5年	求刑懲役7年	0	強姦致傷罪	千葉地裁	2011/11/16
*455	裁判員	懲役12年	求刑懲役15年	0	強盗致傷などの罪	横浜地裁	2011/11/15
*454	裁判員	懲役8年	求刑懲役10年	0	強盗致傷、詐欺、窃盗罪	名古屋地裁岡崎支部	2011/11/14
C*109	裁判員	懲役10年 罰金700万円	求刑懲役13年 罰金700万円	-	覚せい剤取締法違反（営利目的輸入）などの罪	千葉地裁	2011/11/11
C*108	裁判員	懲役9年 罰金300万円	求刑懲役12年 罰金500万円	-	覚せい剤取締法違反（営利目的輸入）などの罪	千葉地裁	2011/11/11
1876	裁判員	懲役6年	求刑懲役7年	1	殺人罪（心神耗弱状態）	名古屋地裁	2011/11/11
C*107	裁判員	懲役6年6月 罰金250万円	求刑懲役8年 罰金300万円	-	覚せい剤取締法違反（営利目的輸入）などの罪	千葉地裁	2011/11/10
C*106	裁判員	懲役5年6月 罰金200万円	求刑懲役7年 罰金300万円	-	覚せい剤取締法違反（営利目的輸入）などの罪	千葉地裁	2011/11/10
C*105	裁判員	懲役9年 罰金400万円	求刑懲役13年 罰金700万円	-	覚せい剤取締法違反（営利目的輸入）などの罪	千葉地裁	2011/11/10
1875	裁判員	懲役13年	求刑懲役17年	1	殺人罪	宇都宮地裁	2011/11/10
T31	裁判員	懲役9年	求刑懲役12年	0	殺人未遂罪	千葉地裁	2011/11/8
1874	裁判員	懲役2年(5)	求刑懲役8年	1	傷害罪（傷害致死罪不成立）	横浜地裁	2011/11/8
C*104	裁判員	懲役9年 罰金400万円	求刑懲役13年 罰金700万円	-	覚せい剤取締法違反（営利目的輸入）などの罪	千葉地裁	2011/11/7
C173	裁判員	懲役20年 罰金800万円	求刑懲役25年 罰金1000万円	-	覚せい剤取締法違反（営利目的輸入）などの罪	千葉地裁	2011/11/4
C*103	裁判員	懲役6年6月 罰金300万円	求刑懲役11年 罰金500万円	-	覚せい剤取締法違反（営利目的輸入）などの罪	千葉地裁	2011/11/4
*452	裁判員	懲役8年	求刑懲役8年	0	現住建造物等放火などの罪	大阪地裁	2011/11/4
*451	裁判員	懲役4年	求刑懲役6年	0	強盗致傷罪	京都地裁	2011/11/4
1872	裁判員	懲役7年	求刑懲役8年	1	傷害致死罪	千葉地裁	2011/11/4
1871	裁判員	懲役24年	求刑懲役25年	2	傷害致死などの罪	新潟地裁	2011/11/2
1870	裁判員	懲役3年－5年	求刑懲役5－10年	1	嘱託殺人罪（殺人罪不成立）	東京地裁	2011/11/2
C*102	裁判員	懲役10年	求刑懲役13年	-	覚せい剤取締法違反（営利目的輸入）などの罪	千葉地裁	2011/11/1

裁判員	懲役	罰金	求刑	懲役	罪	地裁	日付
1869	裁判員	懲役15年	求刑懲役17年	0	殺人未遂などの罪	徳島地裁	2011/11/1
1868	裁判員	懲役27年	求刑懲役30年	0	強盗殺人未遂などの罪	鹿児島地裁	2011/11/1
1866	裁判員	懲役14年	求刑懲役18年	1	傷害致死、死体遺棄などの罪	静岡地裁	2011/10/31
1865	裁判員	死刑	求刑死刑	5	殺人、現住建造物等放火などの罪	大阪地裁	2011/10/31
C*101	裁判員	懲役7年6月 罰金300万円	求刑懲役11年 罰金500万円	-	覚せい剤取締法違反(営利目的輸入)などの罪	千葉地裁	2011/10/28
**37	裁判員	懲役6年	求刑懲役8年	0	強盗致傷、窃盗などの罪	千葉地裁	2011/10/28
1864	裁判員	懲役7年	求刑懲役8年	1	傷害致死罪	長野地裁	2011/10/28
1863	裁判員	懲役12年	求刑懲役10年	1	危険運転致死傷などの罪	静岡地裁沼津支部	2011/10/28
1862	裁判員	懲役20年	求刑懲役22年	1	殺人、住居侵入、銃刀法違反罪	大津地裁	2011/10/28
C*100	裁判員	懲役9年 罰金400万円	求刑懲役13年 罰金600万円	-	覚せい剤取締法違反(営利目的輸入)などの罪	千葉地裁	2011/10/27
C*99	裁判員	懲役8年 罰金500万円	求刑懲役13年 罰金600万円	-	覚せい剤取締法違反(営利目的輸入)などの罪	千葉地裁	2011/10/27
1861	裁判員	懲役17年	求刑懲役20年	2	殺人、保護責任者遺棄致死などの罪	旭川地裁	2011/10/27
1860	裁判員	懲役6年	求刑懲役10年	1	傷害致死などの罪	千葉地裁	2011/10/26
1859	裁判員	懲役6年6月	求刑懲役8年	1	傷害致死罪	広島地裁	2011/10/26
1858	裁判員	懲役3年	求刑懲役5年	1	傷害致死罪	宇都宮地裁	2011/10/25
1857	裁判員	死刑	求刑死刑	2	強盗殺人、強盗殺人未遂などの罪	熊本地裁	2011/10/25
1856	裁判員	無罪	求刑懲役5年	1	傷害致死罪不成立(正当防衛)	東京地裁	2011/10/24
C*98	裁判員	懲役9年 罰金400万円	求刑懲役13年 罰金700万円	-	覚せい剤取締法違反(営利目的輸入)などの罪	千葉地裁	2011/10/21
C*97	裁判員	懲役6年 罰金350万円	求刑懲役9年 罰金350万円	-	覚せい剤取締法違反(営利目的輸入)などの罪	千葉地裁	2011/10/21
C*96	裁判員	懲役10年 罰金500万円	求刑懲役13年 罰金700万円	-	覚せい剤取締法違反(営利目的輸入)などの罪	千葉地裁	2011/10/21
1855	裁判員	懲役30年	求刑無期懲役	1	強盗致死などの罪	神戸地裁姫路支部	2011/10/21
1854	裁判員	懲役3年	求刑懲役5年	1	保護責任者遺棄致死罪	岡山地裁	2011/10/21
S995	裁判員	懲役15年	求刑懲役18年	0	強姦致傷、強制わいせつなどの罪	神戸地裁	2011/10/21
S994	裁判員	懲役18年	求刑懲役20年	0	集団強姦致傷、監禁、わいせつ略取などの罪	大津地裁	2011/10/21
S994	裁判員	懲役19年	求刑懲役22年	0	集団強姦致傷、監禁、わいせつ略取などの罪	大津地裁	2011/10/21

**36	裁判員	懲役3年(4)	求刑懲役4年	0	現住建造物等放火未遂罪	千葉地裁	2011/10/20
T30	裁判員	懲役9年6月	求刑懲役10年	1	傷害致死罪	千葉地裁	2011/10/20
1853	裁判員	懲役3年(5)	求刑懲役5年	1	殺人未遂、傷害致死罪	山形地裁	2011/10/20
1852	裁判員	懲役23年	求刑懲役30年	1	殺人、詐欺未遂罪	仙台地裁	2011/10/20
C*95	裁判員	懲役9年 罰金350万円	求刑懲役13年 罰金700万円	-	覚せい剤取締法違反(営利目的輸入)などの罪	千葉地裁	2011/10/14
C*94	裁判員	懲役14年 罰金600万円 追徴金140万円	求刑懲役18年 罰金800万円 追徴金170万円	-	覚せい剤取締法違反(営利目的輸入)などの罪	千葉地裁	2011/10/14
C*93	裁判員	懲役7年6月 罰金300万円	求刑懲役11年 罰金500万円	-	覚せい剤取締法違反(営利目的輸入)などの罪	千葉地裁	2011/10/14
C*92	裁判員	懲役17年 罰金750万円	求刑懲役20年 罰金900万円	-	覚せい剤取締法違反(営利目的輸入)などの罪	千葉地裁	2011/10/14
1848	裁判員	懲役3年(5)	求刑懲役4年	1	逮捕監禁致死などの罪	鹿児島地裁	2011/10/14
1848	裁判員	懲役6年		1	逮捕監禁致死などの罪	鹿児島地裁	2011/10/14
1848	裁判員	懲役7年	求刑懲役10年	1	逮捕監禁致死などの罪	鹿児島地裁	2011/10/14
1848	裁判員	懲役10年	求刑懲役17年	1	逮捕監禁致死などの罪	鹿児島地裁	2011/10/14
1847	裁判員	懲役12年	求刑懲役13年	1	殺人罪	宇都宮地裁	2011/10/14
C*91	裁判員	懲役9年 罰金350万円	求刑懲役13年 罰金700万円	-	覚せい剤取締法違反(営利目的輸入)などの罪	千葉地裁	2011/10/13
T29	裁判員	懲役6年	求刑懲役8年	0	殺人未遂罪	千葉地裁	2011/10/13
C*90	裁判員	懲役15年 罰金900万円	求刑懲役18年 罰金900万円	-	覚せい剤取締法違反(営利目的輸入)などの罪	千葉地裁	2011/10/12
*449	裁判員	懲役2年10月	求刑懲役5年	0	現住建造物等放火罪	長野地裁	2011/10/12
1844	裁判員	懲役3年6月	求刑懲役6年	1	傷害致死罪	名古屋地裁	2011/10/11
**35	裁判員	懲役5年-8年	求刑懲役5-10年	0	強盗致傷などの罪	千葉地裁	2011/10/7
*447	裁判員	懲役5年	求刑懲役8年	0	強盗致傷、強盗などの罪	岡山地裁	2011/10/7
*446	裁判員	懲役4年	求刑懲役6年	0	強盗致傷、銃刀法違反罪	大津地裁	2011/10/7
1843	裁判員	懲役3年(5)	求刑懲役6年	1	殺人罪(心神耗弱、自首認定)	福岡地裁小倉支部	2011/10/7
1842	裁判員	懲役12年	求刑懲役20年	0	殺人未遂、銃刀法違反(拳銃の発射)などの罪	宇都宮地裁	2011/10/7
1841	裁判員	懲役12年	求刑懲役15年	1	殺人罪	東京地裁	2011/10/7
1840	裁判員	無期懲役	求刑無期懲役	1	殺人などの罪	大阪地裁	2011/10/7
S*14	裁判員	懲役11年	求刑懲役15年	0	強制わいせつ致傷・強制わいせつなどの罪	千葉地裁	2011/10/7



C*89	裁判員	懲役8年 罰金300万円	求刑懲役12年 罰金600万円	-	覚せい剤取締法違反(営利目的輸入)などの罪	千葉地裁	2011/10/6
C*88	裁判員	懲役11年 罰金500万円	求刑懲役15年 罰金700万円	-	覚せい剤取締法違反(営利目的輸入)などの罪	千葉地裁	2011/10/6
1838	裁判員	懲役15年	求刑懲役16年	1	殺人罪	宇都宮地裁	2011/10/6
S*13	裁判員	懲役4年	求刑懲役6年	0	強姦致傷罪	千葉地裁	2011/10/6
*445	裁判員	懲役6年6月	求刑懲役7年	0	強盗致傷、監禁罪	山形地裁	2011/10/5
*444	裁判員	懲役4年	求刑懲役8年	0	強盗致傷などの罪	名古屋地裁	2011/10/5
1836	裁判員	懲役3年	求刑懲役5年	0	殺人未遂罪	青森地裁	2011/10/5
1835	裁判員	懲役14年	求刑懲役16年	1	殺人罪	岐阜地裁	2011/10/5
1833	裁判員	懲役5年	求刑懲役7年	1	保護責任者遺棄致死などの罪	静岡地裁	2011/10/4
*443	裁判員	懲役13年	求刑懲役15年	0	強盗致傷、強姦未遂などの罪	宮崎地裁	2011/10/3
*442	裁判員	懲役3年(5)	求刑懲役5年	0	強盗致傷罪	岡山地裁	2011/10/3
*441	裁判員	懲役4年	求刑懲役7年	0	現住建造物等放火罪	福井地裁	2011/10/3
**34	裁判員	懲役8年	求刑懲役9年	0	強盗致傷などの罪	千葉地裁	2011/9/30
**33	裁判員	懲役9年	求刑懲役11年	0	強盗致傷などの罪	千葉地裁	2011/9/30
1831	裁判員	懲役16年	求刑懲役20年	1	殺人、死体損壊、死体遺棄罪	名古屋地裁	2011/9/30
1830	裁判員	懲役3年(5)	求刑懲役5年	1	殺人罪	千葉地裁	2011/9/30
1829	裁判員	懲役25年	求刑懲役30年	1	強盗致死などの罪	神戸地裁	2011/9/30
1828	裁判員	懲役5年	求刑懲役8年	1	傷害致死罪	金沢地裁	2011/9/30
C*87	裁判員	懲役18年 罰金700万円	求刑懲役20年 罰金1000万円	-	覚せい剤取締法違反(営利目的輸入)などの罪	千葉地裁	2011/9/29
C*86	裁判員	懲役7年6月 罰金300万円	求刑懲役13年 罰金700万円	-	覚せい剤取締法違反(営利目的輸入)などの罪	千葉地裁	2011/9/29
C168	裁判員	懲役11年 罰金500万円 追徴金1億950万円	求刑懲役12年 罰金500万円 追徴金1億975万円	-	麻薬特例法違反(業としての譲渡)などの罪	京都地裁	2011/9/29
1827	裁判員	懲役3年(5)	求刑懲役3-5年	1	逮捕監禁致死罪	鹿児島地裁	2011/9/29
C*85	裁判員	懲役10年 罰金450万円	求刑懲役14年 罰金700万円	-	覚せい剤取締法違反(営利目的輸入)などの罪	千葉地裁	2011/9/28
1823	裁判員	懲役11年	求刑懲役20年	1	殺人、詐欺未遂罪	仙台地裁	2011/9/27
C*84	裁判員	懲役8年 罰金450万円	求刑懲役12年 罰金700万円	-	覚せい剤取締法違反(営利目的輸入)などの罪	千葉地裁	2011/9/22

C*83	裁判員	懲役7年 罰金300万円	求刑懲役9年 罰金500万円	-	覚せい剤取締法違反(営利目的輸入)などの罪	千葉地裁	2011/9/22
S986	裁判員	懲役8年	求刑懲役9年	0	強姦致傷などの罪	岡山地裁	2011/9/22
T28	裁判員	懲役7年	求刑懲役10年	1	危険運転致死傷罪	千葉地裁	2011/9/21
1821	裁判員	懲役4年	求刑懲役6年	2	傷害致死ほう助などの罪	新潟地裁	2011/9/21
1821	裁判員	2被告 懲役22年	2被告 求刑懲役25年	2	傷害致死などの罪	新潟地裁	2011/9/21
C*82	裁判員	懲役10年 罰金500万円	求刑懲役13年 罰金700万円	-	覚せい剤取締法違反(営利目的輸入)などの罪	千葉地裁	2011/9/20
**32	裁判員	懲役8年	求刑懲役15年	0	強盗致傷などの罪	千葉地裁	2011/9/16
**32	裁判員	懲役12年	求刑懲役18年	0	強盗致傷、強制わいせつなどの罪	千葉地裁	2011/9/16
**32	裁判員	懲役16年	求刑懲役20年	0	強盗致傷などの罪	千葉地裁	2011/9/16
*440	裁判員	懲役3年(5)	求刑懲役5年	0	現住建造物等放火罪	名古屋地裁	2011/9/16
*439	裁判員	懲役8年	求刑懲役12年	0	強盗致傷などの罪	那覇地裁	2011/9/16
1819	裁判員	懲役9年	求刑懲役11年	1	傷害致死などの罪	福島地裁郡山支部	2011/9/16
1818	裁判員	懲役6年	求刑懲役10年	1	殺人罪	さいたま地裁	2011/9/16
1817	裁判員	懲役15年	求刑懲役18年	1	殺人、現住建造物等放火罪	名古屋地裁岡崎支部	2011/9/16
1816	裁判員	懲役5年-8年	求刑懲役5-10年	1	傷害致死、暴行罪	京都地裁	2011/9/16
1815	裁判員	懲役14年	求刑懲役15年	2	危険運転致死罪	福岡地裁	2011/9/16
1814	裁判員	懲役3年	求刑懲役5年	1	殺人罪(過剰防衛)	福岡地裁小倉支部	2011/9/16
S983	裁判員	懲役3年(5)	求刑懲役5年	0	強制わいせつ致傷などの罪(強姦致傷罪不成立)	岐阜地裁	2011/9/16
S982	裁判員	懲役15年	求刑懲役17年	0	強盗強姦未遂などの罪	名古屋地裁	2011/9/16
S981	裁判員	懲役4年6月	求刑懲役6年	0	強制わいせつ致傷、強制わいせつ罪	大津地裁	2011/9/16
C*81	裁判員	懲役8年6月 罰金400万円	求刑懲役13年 罰金700万円	-	覚せい剤取締法違反(営利目的輸入)などの罪	千葉地裁	2011/9/15
**31	裁判員	懲役4年6月	求刑懲役6年	0	強盗致傷罪	千葉地裁	2011/9/15
**30	裁判員	懲役3年(5)	求刑懲役5年	0	現住建造物等放火罪	千葉地裁	2011/9/15
*438	裁判員	懲役3年(5)	求刑懲役5年	0	現住建造物等放火罪	岐阜地裁	2011/9/15
*437	裁判員	懲役6年	求刑懲役10年	0	現住建造物等放火、住居侵入罪	京都地裁	2011/9/15
1813	裁判員	懲役16年	求刑懲役18年	1	殺人罪	広島地裁	2011/9/15
1812	裁判員	懲役6年	求刑懲役8年	1	殺人罪(心神耗弱状態)	横浜地裁	2011/9/15

S*12	裁判員	懲役7年	求刑懲役7年	0	強姦致傷罪	千葉地裁	2011/9/15
S980	裁判員	懲役15年	求刑懲役13年	0	強姦致傷などの罪	静岡地裁沼津支部	2011/9/15
S978	裁判員	懲役4年	求刑懲役5年	0	強制わいせつ致傷などの罪	長崎地裁	2011/9/15
S977	裁判員	懲役3年(5)	求刑懲役4年	0	強姦致傷罪	高松地裁	2011/9/14
C*80	裁判員	懲役8年 罰金400万円	求刑懲役13年 罰金700万円	-	覚せい剤取締法違反(営利目的輸入)などの罪	千葉地裁	2011/9/13
1808	裁判員	2被告 懲役1年6月(4)	2被告 求刑懲役1年6月	1	逮捕監禁致死ほう助罪	鹿児島地裁	2011/9/12
1808	裁判員	2被告 懲役2年(4)	2被告 求刑懲役2年	1	逮捕監禁致死ほう助罪	鹿児島地裁	2011/9/12
C*79	裁判員	懲役9年 罰金400万円	求刑懲役13年 罰金600万円	-	覚せい剤取締法違反(営利目的輸入)などの罪	千葉地裁	2011/9/9
C*78	裁判員	懲役7年 罰金300万円 追徴金50110円	求刑懲役10年 罰金500万円 追徴金50110円	-	覚せい剤取締法違反(営利目的輸入)などの罪	千葉地裁	2011/9/9
*436	裁判員	懲役3年(5)	求刑懲役3年6月	0	強盗致傷ほう助罪	名古屋地裁	2011/9/9
*435	裁判員	懲役11年	求刑懲役15年	0	強盗致傷などの罪	東京地裁	2011/9/9
*435	裁判員	懲役16年	求刑懲役18年	0	強盗致傷などの罪	東京地裁	2011/9/9
*435	裁判員	懲役18年	求刑懲役20年	0	強盗致傷などの罪	東京地裁	2011/9/9
1807	裁判員	懲役6年6月	求刑懲役9年	0	身代金目的略取、監禁罪	金沢地裁	2011/9/9
1807	裁判員	懲役7年6月	求刑懲役9年	0	身代金目的略取、監禁罪	金沢地裁	2011/9/9
1806	裁判員	懲役13年	求刑懲役15年	1	傷害致死罪	長野地裁松本支部	2011/9/9
1805	裁判員	懲役7年6月	求刑懲役9年	0	殺人未遂、銃刀法違反などの罪	大津地裁	2011/9/9
1804	裁判員	懲役13年	求刑懲役25年	1	殺人などの罪(通り魔、心神耗弱状態)	神戸地裁	2011/9/9
1803	裁判員	懲役7年	求刑懲役10年	1	殺人罪	岡山地裁	2011/9/9
E42	裁判員	懲役3年(4)	求刑懲役3年	-	通貨偽造・同行使罪	山形地裁	2011/9/8
C*77	裁判員	懲役9年 罰金400万円	求刑懲役13年 罰金700万円	-	覚せい剤取締法違反(営利目的輸入)などの罪	千葉地裁	2011/9/8
1802	裁判員	懲役3年	求刑懲役10年	1	危険運転致死傷などの罪	名古屋地裁岡崎支部	2011/9/8
1801	裁判員	懲役9年6月	求刑懲役13年	1	殺人罪	名古屋地裁	2011/9/8
1799	裁判員	懲役5年	求刑懲役8年	1	傷害致死罪	盛岡地裁	2011/9/8
1798	裁判員	懲役4年6月	求刑懲役7年	0	殺人未遂罪	福井地裁	2011/9/8

S975	裁判員	懲役14年	求刑懲役15年	0	強盗強姦、強盗致傷などの罪	名古屋地裁	2011/9/8
1797	裁判員	懲役3年(5)	求刑懲役4年	0	殺人未遂罪	仙台地裁	2011/9/7
*434 (S974)	裁判員	懲役4年	求刑懲役6年	0	強制わいせつ致傷、強盗致傷罪	高松地裁	2011/9/7
C164	裁判員	懲役15年 罰金700万円	求刑懲役16年 罰金700万円	-	覚せい剤取締法違反(営利目的輸入)などの罪	札幌地裁	2011/9/6
T27	裁判員	懲役3-6年	求刑懲役4-7年	1	傷害致死罪	千葉地裁	2011/9/6
S972	裁判員	懲役18年	求刑懲役17年	0	強姦致傷などの罪	東京地裁	2011/9/6
C*76	裁判員	懲役5年6月 罰金200万円	求刑懲役7年 罰金300万円	-	覚せい剤取締法違反(営利目的輸入)などの罪	千葉地裁	2011/9/5
C*76	裁判員	懲役6年6月 罰金200万円	求刑懲役7年 罰金300万円	-	覚せい剤取締法違反(営利目的輸入)などの罪	千葉地裁	2011/9/5
C*76	裁判員	懲役7年 罰金250万円	求刑懲役7年 罰金300万円	-	覚せい剤取締法違反(営利目的輸入)などの罪	千葉地裁	2011/9/5
C*76	裁判員	懲役9年 罰金350万円	求刑懲役11年 罰金500万円	-	覚せい剤取締法違反(営利目的輸入)などの罪	千葉地裁	2011/9/5
C*75	裁判員	懲役9年 罰金400万円	求刑懲役13年 罰金700万円	-	覚せい剤取締法違反(営利目的輸入)などの罪	千葉地裁	2011/9/2
*432	裁判員	懲役3年(5)	求刑懲役6年	0	強盗致傷罪	名古屋地裁	2011/9/2
*431	裁判員	懲役6年6月	求刑懲役7年6月	0	強盗致傷罪	福島地裁	2011/9/2
*431	裁判員	懲役6年6月	求刑懲役8年	0	強盗致傷罪	福島地裁	2011/9/2
*430	裁判員	懲役12年	求刑懲役14年	0	強盗致傷などの罪	札幌地裁	2011/9/2
*430	裁判員	懲役15年	求刑懲役18年	0	強盗致傷などの罪	札幌地裁	2011/9/2
1794	裁判員	懲役3年(5)	求刑懲役5年	1	殺人罪	横浜地裁	2011/9/2
1793	裁判員	懲役3年(5)	求刑懲役6年	1	殺人罪(自首認定)	秋田地裁	2011/9/2
1792	裁判員	無期懲役	求刑無期懲役	1	強盗殺人などの罪	新潟地裁	2011/9/2
S969	裁判員	懲役5年	求刑懲役6年	0	強制わいせつ致傷などの罪	岐阜地裁	2011/9/2
*429	裁判員	懲役5年	求刑懲役7年	0	現住建造物等放火、住居侵入罪	甲府地裁	2011/9/1
1791	裁判員	無罪	求刑懲役13年	1	殺人罪不成立(客観的証拠なし)	仙台地裁	2011/9/1
1790	裁判員	懲役5年	求刑懲役8年	0	殺人未遂罪	宇都宮地裁	2011/8/31
C*74	裁判員	懲役9年 罰金350万円	求刑懲役13年 罰金700万円	-	覚せい剤取締法違反(営利目的輸入)などの罪	千葉地裁	2011/8/26
T26	裁判員	懲役2年6月	求刑懲役6年	0	殺人未遂罪	千葉地裁	2011/8/26



1787	裁判員	無期懲役	求刑無期懲役	1	強盗殺人、現住建造物等放火罪	東京地裁	2011/8/26
1786	裁判員	懲役5年	求刑懲役8年	0	殺人未遂などの罪（大麻取締法違反(所持)罪不成立）	東京地裁	2011/8/26
C*73	裁判員	懲役6年6月 罰金200万円	求刑懲役8年 罰金300万円	-	覚せい剤取締法違反(営利目的輸入)などの罪	千葉地裁	2011/8/24
C*72	裁判員	懲役10年 罰金450万円	求刑懲役15年 罰金800万円	-	覚せい剤取締法違反(営利目的輸入)などの罪	千葉地裁	2011/8/19
S*11	裁判員	懲役3年	求刑懲役6年	0	強制わいせつ致傷などの罪	千葉地裁	2011/8/18
T25	裁判員	懲役3年(5)	求刑懲役5年	1	殺人罪	千葉地裁	2011/8/10
1783	裁判員	懲役15年	求刑懲役18年	1	殺人罪	徳島地裁	2011/8/5
1782	裁判員	懲役6年	求刑懲役7年	0	身代金目的略取などの罪	金沢地裁	2011/8/5
*428	裁判員	懲役5年	求刑懲役6年	0	強盗致傷罪	大津地裁	2011/8/3
C*71	裁判員	懲役11年 罰金800万円	求刑懲役15年 罰金800万円	-	覚せい剤取締法違反(営利目的輸入)などの罪	千葉地裁	2011/8/4
1781	裁判員	無期懲役	求刑無期懲役	1	殺人などの罪（無期懲役仮釈放中の犯行）	千葉地裁	2011/8/3
C*70	裁判員	懲役9年 罰金350万円	求刑懲役14年 罰金700万円	-	覚せい剤取締法違反(営利目的輸入)などの罪	千葉地裁	2011/8/2
1780	裁判員	懲役4年	求刑懲役6年	1	傷害致死罪	千葉地裁	2011/8/2
S960	裁判員	懲役3年(5)	求刑懲役6年	0	強制わいせつ致傷などの罪	京都地裁	2011/7/29
E41	裁判員	懲役3年	求刑懲役5年	-	通貨偽造・同行使罪	松山地裁	2011/7/28
C*69	裁判員	懲役8年 罰金300万円	求刑懲役12年 罰金500万円	-	覚せい剤取締法違反(営利目的輸入)などの罪	千葉地裁	2011/7/28
*427	裁判員	懲役3年(5)	求刑懲役5年	0	強盗致傷罪	那覇地裁	2011/7/28
1779	裁判員	無期懲役	求刑無期懲役	1	強盗殺人、窃盗罪	大阪地裁	2011/7/28
1778	裁判員	懲役18年	求刑懲役20年	1	殺人、銃刀法違反罪	大分地裁	2011/7/28
1777	裁判員	懲役18年	求刑懲役22年	1	殺人、死体遺棄などの罪	岡山地裁	2011/7/28
1776	裁判員	懲役4年6月	求刑懲役8年	1	傷害致死罪	金沢地裁	2011/7/28
S959	裁判員	懲役7年	求刑懲役10年	0	強制わいせつ致傷罪	横浜地裁	2011/7/27
C*68	裁判員	懲役10年 罰金400万円	求刑懲役14年 罰金700万円	-	覚せい剤取締法違反(営利目的輸入)などの罪	千葉地裁	2011/7/22
1773	裁判員	無罪	求刑懲役4年	1	傷害致死罪不成立（誤想防衛）	大阪地裁	2011/7/22
S956	裁判員	懲役2年6月(4)	求刑懲役3年	0	強制わいせつ致傷などの罪	金沢地裁	2011/7/22
C*67	裁判員	懲役12年	求刑懲役13年	-	覚せい剤取締法違反(営利目的輸入)などの罪	千葉地裁	2011/7/21

裁判員	懲役	求刑	罪	判決	裁判所	判決日
*426	懲役5年	求刑懲役8年	強盗致傷などの罪	0	京都地裁	2011/7/21
1772	懲役3年(5)	求刑懲役5年	殺人罪	1	静岡地裁浜松支部	2011/7/21
1771 (S954)	無期懲役	求刑無期懲役	殺人、強姦、死体遺棄罪 (強姦致死罪不成立)	1	千葉地裁	2011/7/21
1770	懲役4年6月	求刑懲役6年	殺人未遂罪	0	大阪地裁	2011/7/21
C*66	懲役10年 罰金400万円	求刑懲役14年 罰金700万円	覚せい剤取締法違反(営利目的輸入)などの罪	-	千葉地裁	2011/7/20
1769	無期懲役	求刑死刑	殺人などの罪 (従犯認定)	2	さいたま地裁	2011/7/20
C*65	懲役6年 罰金200万円	求刑懲役8年 罰金300万円	覚せい剤取締法違反(営利目的輸入)などの罪	-	千葉地裁	2011/7/15
C*64	懲役18年 罰金800万円	求刑懲役20年 罰金1000万円	覚せい剤取締法違反(営利目的輸入)などの罪	-	千葉地裁	2011/7/15
*425	懲役3年(5)	求刑懲役5年	現住建造物等放火などの罪	0	福岡地裁小倉支部	2011/7/15
*424	懲役7年	求刑懲役10年	強盗致傷などの罪	0	仙台地裁	2011/7/15
1765	懲役9年	求刑懲役18年	傷害致死、暴力行為等処罰法違反罪 (殺人罪不成立)	1	和歌山地裁	2011/7/15
1764	懲役3年(4)	求刑懲役4年	傷害致死罪	1	大津地裁	2011/7/15
1763	懲役13年	求刑懲役15年	殺人などの罪	1	奈良地裁	2011/7/15
1762	懲役13年	求刑懲役16年	殺人などの罪	1	津地裁	2011/7/15
C162	懲役8年 罰金150万円 追徴金1200万円	求刑懲役10年 罰金300万円 追徴金1200万円	麻薬特例法違反(業としての譲渡)などの罪	-	金沢地裁	2011/7/14
*423	懲役8年	求刑懲役10年	現住建造物等放火、詐欺などの罪	0	福井地裁	2011/7/14
1760	懲役25年	求刑懲役25年	殺人罪	2	神戸地裁	2011/7/14
1759	2被告 懲役6年	2被告 求刑懲役8年	保護責任者遺棄致死罪	1	広島地裁	2011/7/14
1758	懲役10年	求刑懲役13年	傷害致死罪	1	広島地裁	2011/7/14
S953	懲役5年	求刑懲役7年	強制わいせつ致傷、強盗などの罪	0	長野地裁	2011/7/14
S952	懲役5年	求刑懲役6年	強制わいせつ致傷などの罪	0	宇都宮地裁	2011/7/14
*422	懲役10年	求刑懲役12年	強盗致傷、死体遺棄などの罪	0	甲府地裁	2011/7/13
T24	懲役9年	求刑懲役12年	殺人未遂などの罪 (殺人前科)	0	千葉地裁	2011/7/13
1757	懲役18年	求刑懲役18年	傷害致死、死体遺棄などの罪	1	千葉地裁	2011/7/13
S951	懲役9年	求刑懲役13年	強制わいせつ致傷などの罪	0	岡山地裁	2011/7/13

*421	裁判員	懲役3年(5)	求刑懲役5年	0	現住建造物等放火罪(心神耗弱状態)	名古屋地裁岡崎支部	2011/7/12
1755	裁判員	無期懲役	求刑無期懲役	1	強盗殺人、住居侵入、窃盗罪	長野地裁松本支部	2011/7/11
1754	裁判員	懲役2年6月	求刑懲役7年	1	傷害致死罪	大阪地裁堺支部	2011/7/11
S948	裁判員	懲役28年	求刑懲役28年	0	強盗強姦などの罪	高松地裁	2011/7/11
C*63	裁判員	懲役10年 罰金450万円	求刑懲役13年 罰金700万円	-	覚せい剤取締法違反(営利目的輸入)などの罪	千葉地裁	2011/7/8
T23	裁判員	懲役3年6月	求刑懲役5年	1	殺人罪	千葉地裁	2011/7/8
T22	裁判員	懲役5年-10年	求刑懲役5-10年	1	強盗致死罪	千葉地裁	2011/7/8
1753	裁判員	懲役6年	求刑懲役10年	1	殺人罪(心神耗弱状態)	名古屋地裁	2011/7/8
1752	裁判員	懲役5年-7年	求刑懲役5-8年	1	傷害致死などの罪	長野地裁	2011/7/8
1751	裁判員	懲役5年-9年	求刑懲役5-10年	1	傷害致死などの罪	宇都宮地裁	2011/7/8
S*10	裁判員	懲役7年	求刑懲役9年	0	強制わいせつ致傷などの罪	千葉地裁	2011/7/8
C*62	裁判員	懲役4年-8年 罰金350万円	求刑懲役5-10年 罰金400万円	-	覚せい剤取締法違反(営利目的輸入)などの罪	千葉地裁	2011/7/7
*420	裁判員	懲役3年(4)	求刑懲役4年	0	現住建造物等放火罪(心神耗弱状態)	松江地裁	2011/7/7
*419	裁判員	懲役4年6月	求刑懲役7年	0	強盗致傷などの罪	福島地裁	2011/7/7
1750	裁判員	懲役13年	求刑懲役17年	1	殺人罪(自首認定)	和歌山地裁	2011/7/7
S946	裁判員	懲役8年	求刑懲役15年	0	強姦致傷などの罪	鹿児島地裁	2011/7/7
S945	裁判員 (合算)	懲役9年6月	求刑懲役15年	0	強盗強姦未遂などの罪	奈良地裁	2011/7/7
		懲役6年	求刑懲役10年	0	強制わいせつ、強盗などの罪		
S944	裁判員	懲役12年	求刑懲役20年	0	強盗強姦罪	熊本地裁	2011/7/7
*418	裁判員	懲役11年	求刑懲役12年	1	現住建造物等放火罪	岐阜地裁	2011/7/6
1748	裁判員	懲役16年	求刑無期懲役	1	殺人などの罪	札幌地裁	2011/7/6
1747	裁判員	懲役5年	求刑懲役7年	1	傷害致死罪	長崎地裁	2011/7/6
1746	裁判員	懲役6年	求刑懲役8年	1	傷害致死罪	横浜地裁	2011/7/5
C*61	裁判員	懲役11年 罰金500万円	求刑懲役13年 罰金700万円	-	覚せい剤取締法違反(営利目的輸入)などの罪	千葉地裁	2011/7/4
1744	裁判員	懲役20年	求刑懲役25年	1	殺人、殺人未遂などの罪	さいたま地裁	2011/7/4
C161	裁判員	懲役6年 罰金500万円 追徴金約1800万円	求刑懲役7年 罰金500万円 追徴金約1800万円	-	麻薬特例法違反(業としての製造・譲渡)罪	京都地裁	2011/7/1
C160	裁判員	無罪	求刑懲役15年	-	覚せい剤取締法違反(営利目的輸入)などの罪不成立	東京地裁	2011/7/1

C100	裁判員	懲役	罰金800万円		現住建造物等放火、詐欺などの罪	青森地裁	2011/7/1
*417	裁判員	懲役11年	求刑懲役13年	0	現住建造物等放火、詐欺などの罪	青森地裁	2011/7/1
1743	裁判員	懲役3年6月	求刑懲役7年	1	傷害致死罪	横浜地裁小田原支部	2011/7/1
**29	裁判員	懲役5年6月	求刑懲役6年	0	強盗致傷などの罪	千葉地裁	2011/6/30
**29	裁判員	懲役7年6月	求刑懲役8年	0	強盗致傷などの罪	千葉地裁	2011/6/30
*416	裁判員	懲役5年	求刑懲役7年	0	強盗致傷などの罪	名古屋地裁岡崎支部	2011/6/30
*415	裁判員	家裁移送	求刑懲役4-6年	0	強盗致傷などの罪	東京地裁	2011/6/30
*414	裁判員	懲役3年(5)	求刑懲役5年	0	現住建造物等放火罪	長野地裁	2011/6/30
T21	裁判員	懲役6年	求刑懲役8年	0	殺人未遂などの罪	千葉地裁	2011/6/30
1742	裁判員	懲役5年6月	求刑懲役7年	0	殺人未遂、現住建造物等放火罪	京都地裁	2011/6/30
1741 (S943)	裁判員	死刑	求刑死刑	1	強盗殺人、現住建造物等放火、強盗強姦などの罪	千葉地裁	2011/6/30
S942	裁判員	懲役4年	求刑懲役5年	0	強制わいせつ致傷、窃盗罪	宇都宮地裁	2011/6/30
1737	裁判員	懲役5年	求刑懲役7年	1	殺人罪	津地裁	2011/6/27
*413	裁判員	懲役9年	求刑懲役11年	0	現住建造物等放火罪	宇都宮地裁	2011/6/24
1736	裁判員	懲役7年	求刑懲役8年	1	殺人罪	松山地裁	2011/6/24
1735	裁判員	懲役6年	求刑懲役8年	0	殺人未遂などの罪	和歌山地裁	2011/6/24
S941	裁判員	懲役20年	求刑懲役25年	0	強盗強姦などの罪	水戸地裁	2011/6/24
S940	裁判員	懲役16年	求刑懲役18年	0	強姦致傷などの罪	大津地裁	2011/6/24
C*60	裁判員	懲役9年 罰金400万円	求刑懲役13年 罰金700万円	-	覚せい剤取締法違反(営利目的輸入)などの罪	千葉地裁	2011/6/23
1734	裁判員	懲役3年(5)	求刑懲役4年	0	殺人未遂罪	高松地裁	2011/6/23
1733	裁判員	懲役14年	求刑懲役16年	1	殺人などの罪	釧路地裁	2011/6/23
1732	裁判員	懲役20年	求刑懲役25年	1	強盗致死などの罪	千葉地裁	2011/6/23
S938	裁判員	懲役2年	求刑懲役3年6月	0	強制わいせつ致傷罪	宇都宮地裁	2011/6/23
C*59	裁判員	懲役8年 罰金500万円	求刑懲役13年 罰金700万円	-	覚せい剤取締法違反(営利目的輸入)などの罪	千葉地裁	2011/6/21
1730	裁判員	死刑	求刑死刑	2	強盗殺人、殺人などの罪	静岡地裁沼津支部	2011/6/21
**28	裁判員	懲役5年6月	求刑懲役7年	0	強盗致傷罪	千葉地裁	2011/6/21
C158	裁判員	懲役7年	求刑懲役10年	-	覚せい剤取締法違反(営利目的輸入)などの罪	名古屋地裁	2011/6/20
C158	裁判員	懲役9年	求刑懲役13年	-	覚せい剤取締法違反(営利目的輸入)などの罪	名古屋地裁	2011/6/20



*411	裁判員	懲役3年(4)	求刑懲役3年	0	強盗致傷ほう助、逮捕監禁罪	名古屋地裁	2011/6/20
*410	裁判員	懲役3年(5)	求刑懲役4年	0	現住建造物等放火罪(心神耗弱状態)	名古屋地裁	2011/6/20
1728	裁判員	懲役6年	求刑懲役6年	0	殺人未遂罪	岡山地裁	2011/6/20
C157	裁判員	無罪	求刑懲役13年 罰金700万円	-	覚せい剤取締法違反(営利目的輸入)などの罪不成立	千葉地裁	2011/6/17
*409	裁判員	懲役3年	求刑懲役4年	0	現住建造物等放火未遂罪	長野地裁松本支部	2011/6/17
1727	裁判員	懲役18年	求刑懲役18年	1	殺人などの罪	大阪地裁	2011/6/17
1726	裁判員	懲役2年6月	求刑懲役6年	1	殺人罪	横浜地裁	2011/6/17
1725	裁判員	懲役6年	求刑懲役10年	1	殺人などの罪	京都地裁	2011/6/17
1724	裁判員	懲役11年	求刑懲役15年	1	殺人罪	新潟地裁	2011/6/17
1723	裁判員	懲役18年	求刑懲役20年	1	殺人、銃刀法違反罪	松山地裁	2011/6/17
1722	裁判員	死刑	求刑死刑	3	殺人罪	横浜地裁	2011/6/17
1721	裁判員	懲役20年	求刑懲役25年	1	殺人などの罪	高松地裁	2011/6/17
1720	裁判員	懲役4年	求刑懲役8年	1	殺人罪	高知地裁	2011/6/17
C*58	裁判員	懲役7年 罰金150万円	求刑懲役10年 罰金150万円	-	麻薬特例法違反(業としての栽培、所持)などの罪	千葉地裁	2011/6/16
1718	裁判員	懲役3年(5)	求刑懲役4年	0	殺人未遂罪	甲府地裁	2011/6/16
1717	裁判員	懲役3年	求刑懲役5年	1	傷害致死罪	山形地裁	2011/6/16
1716	裁判員	懲役3年	求刑懲役5年	1	殺人罪(心神耗弱状態、無理心中)	前橋地裁	2011/6/16
S*09	裁判員	懲役11年	求刑懲役12年	0	強盗強姦、住居侵入罪	千葉地裁	2011/6/16
S936	裁判員	懲役7年	求刑懲役8年	0	強姦致傷、強制わいせつの罪	鹿児島地裁	2011/6/16
S935	裁判員	懲役9年	求刑懲役8年	0	強制わいせつ致傷などの罪	徳島地裁	2011/6/16
*408	裁判員	懲役3年(5)	求刑懲役5年	0	現住建造物等放火罪	宇都宮地裁	2011/6/15
1715	裁判員	懲役11年	求刑懲役12年	0	殺人未遂、強盗、強制わいせつ罪	千葉地裁	2011/6/15
1714	裁判員	懲役15年	求刑懲役18年	1	殺人、銃刀法違反罪	静岡地裁	2011/6/14
1713	裁判員	懲役3年	求刑懲役7年	1	殺人罪(無理心中)	横浜地裁	2011/6/14
1711	裁判員	懲役16年	求刑懲役15年	0	強盗殺人未遂罪	名古屋地裁岡崎支部	2011/6/13
C*57	裁判員	懲役9年 罰金350万円	求刑懲役13年 罰金700万円	-	覚せい剤取締法違反(営利目的輸入)などの罪	千葉地裁	2011/6/10
*407	裁判員	懲役5年	求刑懲役6年	0	現住建造物等放火などの罪	大津地裁	2011/6/10
1710	裁判員	懲役3年(5)	求刑懲役5年	1	殺人罪(心神耗弱状態)	東京地裁立川支部	2011/6/10

1709	裁判員	懲役6年	求刑懲役8年	1	傷害致死罪（心神耗弱状態）	水戸地裁	2011/6/10
1708	裁判員	懲役5年－10年	求刑懲役5－10年	1	傷害致死、傷害、恐喝罪	宇都宮地裁	2011/6/10
1707	裁判員	懲役9年	求刑懲役10年	1	傷害致死罪	さいたま地裁	2011/6/10
1706	裁判員	懲役7年	求刑懲役10年	1	殺人罪	秋田地裁	2011/6/10
1705	裁判員	懲役3年(5)	求刑懲役5年	1	殺人罪	横浜地裁	2011/6/10
S*08	裁判員	懲役8年	求刑懲役12年	0	強盗強姦未遂罪	千葉地裁	2011/6/10
S932	裁判員	懲役5年	求刑懲役6年	0	強姦致傷罪	奈良地裁	2011/6/10
*406	裁判員	懲役5年	求刑懲役7年	0	現住建造物等放火、詐欺罪	青森地裁	2011/6/9
*406	裁判員	懲役7年6月	求刑懲役8年	0	現住建造物等放火、詐欺罪	青森地裁	2011/6/9
1703	裁判員	懲役5年	求刑懲役8年	1	傷害致死、傷害罪	神戸地裁	2011/6/9
C*56	裁判員	懲役9年 罰金450万円	求刑懲役13年 罰金700万円	-	覚せい剤取締法違反(営利目的輸入)などの罪	千葉地裁	2011/6/8
**27	裁判員	懲役3年(5)	求刑懲役5年	0	現住建造物等放火罪	千葉地裁	2011/6/8
1700	裁判員	無期懲役	求刑無期懲役	1	強盗殺人、死体遺棄などの罪	神戸地裁	2011/6/7
C*55	裁判員	懲役9年 罰金400万円	求刑懲役14年 罰金700万円	-	覚せい剤取締法違反(営利目的輸入)などの罪	千葉地裁	2011/6/6
1698	裁判員	懲役15年	求刑懲役15年	1	傷害致死、死体遺棄などの罪	千葉地裁	2011/6/6
1697	裁判員	懲役13年	求刑懲役16年	1	殺人罪	千葉地裁	2011/6/3
1696	裁判員	懲役25年	求刑懲役30年	1	殺人などの罪	横浜地裁小田原支部	2011/6/3
S930	裁判員	懲役3年6月	求刑懲役5年	0	強姦致傷罪	千葉地裁	2011/6/3
S929	裁判員	懲役3年	求刑懲役5年	0	強制わいせつ致傷罪	大津地裁	2011/6/3
1695	裁判員	懲役6年	求刑懲役10年	1	殺人罪	山形地裁	2011/6/2
1694	裁判員	無期懲役	求刑無期懲役	1	強盗致死、死体損壊罪	千葉地裁	2011/6/2
T20	裁判員	懲役3年(5)	求刑懲役4年	0	殺人未遂罪	千葉地裁	2011/6/1
T19	裁判員	懲役8年	求刑懲役8年	1	傷害致死罪	千葉地裁	2011/5/31
1692	裁判員	懲役3年	求刑懲役10年	1	殺人罪	東京地裁	2011/5/31
1691	裁判員	無期懲役	求刑無期懲役	1	強盗殺人、窃盗罪	さいたま地裁	2011/5/30
C*54	裁判員	懲役10年 罰金400万円	求刑懲役13年 罰金700万円	-	覚せい剤取締法違反(営利目的輸入)などの罪	千葉地裁	2011/5/27
C*53	裁判員	懲役9年	求刑懲役13年	-	覚せい剤取締法違反(営利目的輸入)などの罪	千葉地裁	2011/5/27

		罰金400万円	罰金700万円				
*405	裁判員	懲役5年6月 懲役10月	求刑懲役6年 求刑懲役1年	0 -	現住建造物等放火などの罪 詐欺罪	福井地裁	2011/5/27
*404	裁判員	懲役3年	求刑懲役6年	0	強盗致傷罪	大津地裁	2011/5/27
*403	裁判員	懲役3年6月	求刑懲役6年	0	強盗致傷罪	鹿児島地裁	2011/5/27
*403	裁判員	懲役3年6月	求刑懲役6年	0	強盗致傷罪	鹿児島地裁	2011/5/27
T18	裁判員	懲役9年	求刑懲役10年	0	殺人未遂罪	千葉地裁	2011/5/27
1689	裁判員	懲役3年(4)	求刑懲役5年	1	傷害致死罪	奈良地裁	2011/5/27
1688	裁判員	懲役4年-6年	求刑懲役4-8年	1	傷害致死罪	宇都宮地裁	2011/5/27
1687	裁判員	懲役9年	求刑懲役18年	1	傷害致死、死体損壊・遺棄罪 (殺人罪不成立)	金沢地裁	2011/5/27
1686	裁判員	懲役2年6月	求刑懲役5年	1	殺人罪 (心神耗弱状態)	札幌地裁	2011/5/27
1685	裁判員	懲役18年	求刑懲役20年	1	殺人、死体損壊・遺棄罪	名古屋地裁	2011/5/27
1684	裁判員	懲役30年	求刑懲役30年	0	強盗殺人未遂などの罪	広島地裁	2011/5/27
S*07	裁判員	懲役3年(5)	求刑懲役4年	0	強制わいせつ致傷罪	千葉地裁	2011/5/27
*402	裁判員	懲役5年	求刑懲役7年	0	強盗致傷罪	青森地裁	2011/5/26
*401	裁判員	懲役10年	求刑懲役12年	0	強盗致傷などの罪	大分地裁	2011/5/26
1682	裁判員	懲役10年	求刑懲役12年	1	殺人罪	新潟地裁	2011/5/26
*400	裁判員	懲役3年(5)	求刑懲役5年	0	現住建造物等放火、覚せい剤取締法違反罪	京都地裁	2011/5/25
1681	裁判員	懲役8年	求刑懲役10年	0	殺人未遂などの罪	高知地裁	2011/5/25
*399	裁判員	懲役7年	求刑懲役9年	0	強盗致傷罪	岡山地裁	2011/5/24
*398	裁判員	無罪	求刑懲役8年	0	強盗致傷罪不成立	神戸地裁	2011/5/24
T17	裁判員	懲役5年6月	求刑懲役8年	1	傷害致死罪	千葉地裁	2011/5/24
1679	裁判員	懲役3年	求刑懲役5年	0	殺人未遂などの罪	甲府地裁	2011/5/24
1678	裁判員	懲役8年	求刑懲役8年	0	殺人未遂罪	長野地裁松本支部	2011/5/24
1677	裁判員	懲役14年	求刑懲役20年	1	殺人、死体遺棄罪	大阪地裁	2011/5/24
C*52	裁判員	懲役10年 罰金500万円	求刑懲役13年 罰金700万円	-	覚せい剤取締法違反(営利目的輸入)などの罪	千葉地裁	2011/5/20
*397	裁判員	2被告 懲役6年6月	2被告 求刑懲役8年	0	強盗致傷罪	名古屋地裁	2011/5/20
*397	裁判員	懲役6年6月	求刑懲役8年	0	強盗致傷罪	名古屋地裁	2011/5/20
*396	裁判員	懲役4年	求刑懲役6年	0	現住建造物等放火罪	長野地裁	2011/5/20

1673	裁判員	懲役10年	求刑懲役10年	1	傷害致死などの罪	宇都宮地裁	2011/5/20
1672	裁判員	懲役3年(5)	求刑懲役7年	1	殺人罪	神戸地裁	2011/5/20
1672	裁判員	懲役4年	求刑懲役7年	1	殺人罪	神戸地裁	2011/5/20
1671	裁判員	懲役28年	求刑懲役30年	1	殺人などの罪	松山地裁	2011/5/20
C*51	裁判員	懲役17年 罰金1000万円	求刑懲役20年 罰金1000万円	-	覚せい剤取締法違反(営利目的輸入)などの罪	千葉地裁	2011/5/19
C156	裁判員	懲役11年 罰金300万円	求刑懲役13年 罰金600万円	-	覚せい剤取締法違反(営利目的輸入)などの罪	札幌地裁	2011/5/19
**26	裁判員	懲役6年10月	求刑懲役10年	0	強盗致傷などの罪	千葉地裁	2011/5/19
*395	裁判員	懲役3年	求刑懲役6年	0	現住建造物等放火罪	富山地裁	2011/5/19
C*50	裁判員	懲役13年 罰金500万円	求刑懲役16年 罰金800万円	-	覚せい剤取締法違反(営利目的輸入)などの罪	千葉地裁	2011/5/18
*394	裁判員	懲役9年8月	求刑懲役12年	0	強盗致傷などの罪	青森地裁	2011/5/18
1669	裁判員	懲役4年6月	求刑懲役7年	1	傷害致死罪	岡山地裁	2011/5/18
1667	裁判員	懲役3年(5)	求刑懲役5年	0	殺人未遂罪(心神耗弱状態)	東京地裁	2011/5/18
S921	裁判員	懲役4年6月	求刑懲役5年6月	0	強制わいせつ致傷などの罪	福岡地裁小倉支部	2011/5/18
1668	裁判員	懲役12年	求刑懲役15年	1	殺人などの罪	横浜地裁	2011/5/17
1667	裁判員	無期懲役	求刑無期懲役	1	強盗殺人、窃盗罪	名古屋地裁岡崎支部	2011/5/16
*393	裁判員	懲役11年	求刑懲役13年	0	強盗致傷などの罪	岐阜地裁	2011/5/13
**25	裁判員	懲役12年	求刑懲役18年	0	強盗致傷などの罪	千葉地裁	2011/5/13
*392	裁判員	懲役8年	求刑懲役9年	0	強盗致傷などの罪	大津地裁	2011/5/13
1666	裁判員	懲役13年	求刑懲役13年	1	殺人罪	東京地裁	2011/5/13
1665	裁判員	懲役17年	求刑懲役18年	1	殺人などの罪	横浜地裁	2011/5/13
1664	裁判員	懲役13年	求刑懲役15年	1	殺人、銃刀法違反罪	さいたま地裁	2011/5/13
S918	裁判員	懲役18年	求刑懲役20年	0	強盗強姦などの罪	福岡地裁	2011/5/13
C*49	裁判員	懲役6年6月 罰金200万円	求刑懲役8年 罰金300万円	-	覚せい剤取締法違反(営利目的輸入)などの罪	千葉地裁	2011/5/12
C*48	裁判員	懲役8年 罰金400万円	求刑懲役11年 罰金600万円	-	覚せい剤取締法違反(営利目的輸入)などの罪	千葉地裁	2011/5/12
*391	裁判員	懲役3年(5)	求刑懲役5年	0	強盗致傷などの罪	熊本地裁	2011/5/12
*390	裁判員	懲役4年	求刑懲役7年	0	強盗致傷罪	京都地裁	2011/5/12
1662	裁判員	懲役5年	求刑懲役8年	1	傷害致死罪	神戸地裁	2011/5/12



1661	裁判員	懲役6年	求刑懲役6年	1	殺人罪	横浜地裁小田原支部	2011/5/12
C*47	裁判員	懲役10年 罰金400万円	求刑懲役14年 罰金700万円	-	覚せい剤取締法違反(営利目的輸入)などの罪	千葉地裁	2011/4/28
C154	裁判員	懲役6年 罰金200万円 追徴金約610万円	求刑懲役8年 罰金200万円 追徴金約610万円	-	麻薬特例法違反(業としての譲渡)などの罪	金沢地裁	2011/4/28
C153	裁判員	懲役9年 罰金450万円	求刑懲役12年 罰金600万円	-	覚せい剤取締法違反(営利目的輸入)などの罪	千葉地裁	2011/4/28
*389	裁判員	懲役4年6月	求刑懲役7年	0	強盗致傷罪	福井地裁	2011/4/28
1659	裁判員	懲役11年	求刑懲役12年	0	殺人未遂、銃刀法違反罪	宇都宮地裁	2011/4/28
1658	裁判員	懲役3年(5)	求刑懲役5年	1	殺人罪	横浜地裁	2011/4/28
1657	裁判員	懲役18年	求刑懲役22年	1	殺人、死体遺棄などの罪	京都地裁	2011/4/28
S915	裁判員	懲役7年	求刑懲役10年	0	強姦致傷罪	徳島地裁	2011/4/28
S914	裁判員	懲役3年(5)	求刑懲役4年6月	0	強制わいせつ致傷などの罪	岐阜地裁	2011/4/28
S913	裁判員	懲役2年6月(4)	求刑懲役4年	0	傷害罪(強制わいせつ致傷罪不成立)	福岡地裁	2011/4/28
C*46	裁判員	懲役9年 罰金400万円	求刑懲役13年 罰金700万円	-	覚せい剤取締法違反(営利目的輸入)などの罪	千葉地裁	2011/4/27
*388	裁判員	懲役5年	求刑懲役8年	0	強盗致傷などの罪	千葉地裁	2011/4/27
1656	裁判員	懲役10年	求刑懲役13年	1	殺人罪	千葉地裁	2011/4/27
S911	裁判員	懲役3年(5)	求刑懲役5年	0	強姦致傷罪	長野地裁	2011/4/27
1652	裁判員	懲役3年-4年6月	求刑懲役4-6年	1	傷害致死罪	神戸地裁	2011/4/26
1651	裁判員	懲役26年	求刑無期懲役	1	強盗致死、死体損壊罪	千葉地裁	2011/4/26
S910	裁判員	懲役14年	求刑懲役16年	0	強盗強姦などの罪	大分地裁	2011/4/26
1648	裁判員	懲役7年	求刑懲役13年	1	殺人罪	横浜地裁	2011/4/25
1647	裁判員	懲役18年	求刑懲役25年	1	殺人、殺人未遂などの罪	札幌地裁	2011/4/25
*387	裁判員	懲役8年	求刑懲役10年	0	強盗致傷などの罪	岐阜地裁	2011/4/22
*386	裁判員	懲役8年	求刑懲役10年	0	強盗致傷などの罪	千葉地裁	2011/4/22
*385	裁判員	2被告 懲役9年	2被告 求刑懲役10年	0	強盗致傷、窃盗などの罪	福島地裁郡山支部	2011/4/22
*384	裁判員	懲役3年(5)	求刑懲役6年	0	強盗致傷などの罪	京都地裁	2011/4/22
*383	裁判員	懲役4年8月	求刑懲役8年	0	強盗致傷などの罪	青森地裁	2011/4/22
*382	裁判員	懲役6年	求刑懲役7年	0	現住建造物等放火罪	長野地裁松本支部	2011/4/22

*381	裁判員	懲役3年(5)	求刑懲役6年	0	現住建造物等放火罪	富山地裁	2011/4/22
1646	裁判員	懲役7年	求刑懲役8年	0	殺人未遂などの罪	福岡地裁	2011/4/22
S909	裁判員	懲役6年	求刑懲役10年	0	強制わいせつ致傷などの罪	鳥取地裁	2011/4/22
C*45	裁判員	懲役10年 罰金400万円	求刑懲役13年 罰金700万円	-	覚せい剤取締法違反(営利目的輸入)などの罪	千葉地裁	2011/4/21
1645	裁判員	懲役14年	求刑懲役15年	1	殺人罪	大阪地裁	2011/4/21
C*44	裁判員	懲役11年 罰金500万円	求刑懲役14年 罰金700万円	-	覚せい剤取締法違反(営利目的輸入)などの罪	千葉地裁	2011/4/20
*380	裁判員	懲役3年(4)	求刑懲役6年	0	強盗致傷などの罪	岡山地裁	2011/4/20
S905	裁判員	懲役24年	求刑懲役25年	0	強姦致傷などの罪	高松地裁	2011/3/30
1637	裁判員	懲役5年-8年	求刑懲役5-10年	1	傷害致死などの罪	京都地裁	2011/3/28
E40	裁判員	懲役3年(5)	求刑懲役5年	-	通貨偽造・同行使などの罪	神戸地裁姫路支部	2011/3/25
*378	裁判員	懲役3年(5)	求刑懲役6年	0	強盗致傷などの罪	大分地裁	2011/3/25
1636	裁判員	懲役12年	求刑懲役13年	1	殺人罪	福岡地裁	2011/3/25
1635	裁判員	懲役16年		1	殺人、現住建造物等放火罪	東京地裁	2011/3/25
1634	裁判員	懲役9年	求刑懲役12年	1	傷害致死罪	名古屋地裁	2011/3/25
1632	裁判員	死刑	求刑死刑	3	強盗殺人などの罪	長野地裁	2011/3/25
S904	裁判員	無期懲役	求刑無期懲役	0	強盗強姦、わいせつ目的略取などの罪	大阪地裁堺支部	2011/3/24
1628	裁判員	懲役3年(5)	求刑懲役6年	0	殺人未遂罪	福井地裁	2011/3/23
*377	裁判員	懲役4年	求刑懲役7年	0	現住建造物等放火罪(別の放火罪不成立)	福岡地裁	2011/3/18
1626	裁判員	懲役2年	求刑懲役4年	0	承諾殺人未遂、現住建造物等放火未遂罪	高松地裁	2011/3/18
1625	裁判員	懲役14年	求刑懲役17年	1	殺人、死体遺棄罪	前橋地裁	2011/3/18
1624	裁判員	懲役8年	求刑懲役9年	1	傷害致死罪	福岡地裁	2011/3/18
1623	裁判員	無期懲役	求刑無期懲役	1	強盗殺人などの罪	岐阜地裁	2011/3/18
1622	裁判員	懲役10年	求刑懲役15年	1	傷害致死罪	静岡地裁	2011/3/18
1621	裁判員	懲役30年	求刑無期懲役	1	強盗致死などの罪	名古屋地裁	2011/3/18
E39	裁判員	懲役3年(5)	求刑懲役3年	-	通貨偽造・同行使罪	佐賀地裁	2011/3/17
C150	裁判員	懲役10年 罰金400万円	求刑懲役12年 罰金700万円	-	覚せい剤取締法違反(営利目的輸入)などの罪	岡山地裁	2011/3/17
1619	裁判員	懲役23年	求刑無期懲役	3	殺人、現住建造物等放火などの罪(未必の殺意)	徳島地裁	2011/3/17
1618	裁判員	懲役5年-10年	求刑懲役5-10年	1	殺人罪	神戸地裁	2011/3/15

1617	裁判員	懲役5年	求刑懲役8年	1	監禁致死罪	横浜地裁	2011/3/15
1617	裁判員	懲役6年	求刑懲役10年	1	監禁致死罪	横浜地裁	2011/3/15
1616	裁判員	死刑	求刑死刑	1	強盗殺人などの罪（殺人前科）	東京地裁	2011/3/15
C*43	裁判員	懲役11年 罰金400万円	求刑懲役14年 罰金700万円	-	覚せい剤取締法違反（営利目的輸入）などの罪	千葉地裁	2011/3/11
**24	裁判員	懲役7年6月	求刑懲役12年	0	強盗致傷罪	千葉地裁	2011/3/11
T16	裁判員	懲役4年	求刑懲役6年	0	殺人未遂罪	山形地裁	2010/3/11
1614	裁判員	懲役16年	求刑懲役18年	1	殺人罪	青森地裁	2011/3/11
1613	裁判員	懲役5年	求刑懲役7年	0	殺人未遂罪	岡山地裁	2011/3/11
1612	裁判員	懲役1年6月(2)	求刑懲役4年	0	囑託殺人未遂罪（殺人未遂罪不成立）	神戸地裁	2011/3/11
1611	裁判員	懲役15年	求刑懲役17年	0	殺人未遂などの罪	大阪地裁	2011/3/11
S898	裁判員	懲役20年	求刑懲役28年	0	強姦致傷などの罪	金沢地裁	2011/3/11
C*42	裁判員	懲役10年 罰金350万円	求刑懲役13年 罰金700万円	-	覚せい剤取締法違反（営利目的輸入）などの罪	千葉地裁	2011/3/10
C*41	裁判員	懲役9年 罰金400万円	求刑懲役13年 罰金600万円	-	覚せい剤取締法違反（営利目的輸入）などの罪	千葉地裁	2011/3/10
C149	裁判員	懲役6年6月 罰金200万円 追徴金約730万円	求刑懲役8年 罰金200万円 追徴金約730万円	-	麻薬特例法違反（業としての密売）などの罪	奈良地裁	2011/3/10
*376	裁判員	懲役13年	求刑懲役15年	0	強盗致傷などの罪	甲府地裁	2011/3/10
T15	裁判員	懲役12年	求刑懲役14年	1	殺人罪	千葉地裁	2010/3/10
1610	裁判員	懲役3年(5)	求刑懲役4年	1	保護責任者遺棄致死罪	長崎地裁	2011/3/10
S897	裁判員	懲役3年(5)	求刑懲役5年	0	強制わいせつ致傷、強姦未遂などの罪	京都地裁	2011/3/10
S896	裁判員	懲役6年	求刑懲役7年	0	強制わいせつ致傷などの罪	和歌山地裁	2011/3/10
1607	裁判員	懲役6年	求刑懲役6年	2	危険運転致死傷罪	宮崎地裁	2011/3/8
C146	裁判員	懲役13年 罰金500万円	求刑懲役18年 罰金800万円	-	覚せい剤取締法違反（営利目的輸入）などの罪	名古屋地裁	2011/3/4
*375	裁判員	懲役3年6月	求刑懲役8年	0	傷害、窃盗、暴行罪（強盗致傷罪不成立）	大阪地裁	2011/3/4
1603	裁判員	懲役12年	求刑懲役14年	1	傷害致死、死体遺棄などの罪	津地裁	2011/3/4
1602	裁判員	懲役18年	求刑懲役20年	1	殺人罪	静岡地裁浜松支部	2011/3/4
1601	裁判員	懲役13年	求刑懲役15年	1	殺人罪	熊本地裁	2011/3/4
1600	裁判員	懲役10年	求刑懲役12年	1	傷害致死、死体遺棄などの罪	さいたま地裁	2011/3/4

C*40	裁判員	懲役9年 罰金350万円	求刑懲役13年 罰金700万円	-	覚せい剤取締法違反(営利目的輸入)などの罪	千葉地裁	2011/3/3
1598	裁判員	懲役9年6月	求刑懲役10年	1	保護責任者遺棄致死罪	奈良地裁	2011/3/3
S890	裁判員	懲役8年	求刑懲役12年	0	強盗強姦などの罪	名古屋地裁	2011/3/3
S889	裁判員	懲役13年	求刑懲役16年	0	強姦致傷などの罪	和歌山地裁	2011/3/3
S888	裁判員	懲役13年	求刑懲役15年	0	強盗強姦などの罪	千葉地裁	2011/3/3
C*39	裁判員	懲役8年 罰金350万円	求刑懲役12年 罰金600万円	-	覚せい剤取締法違反(営利目的輸入)などの罪	千葉地裁	2011/3/2
1597	裁判員	懲役6年	求刑懲役8年	1	傷害致死罪	仙台地裁	2011/3/2
1596	裁判員	懲役7年	求刑懲役6年	1	傷害致死罪	静岡地裁沼津支部	2011/3/2
1594	裁判員	懲役25年	求刑懲役30年	1	殺人、現住建造物等放火などの罪	さいたま地裁	2011/3/2
1593	裁判員	懲役8年	求刑懲役12年	1	殺人罪	高松地裁	2011/3/2
*374	裁判員	懲役3年(5)	求刑懲役5年	0	現住建造物等放火罪	千葉地裁	2011/3/1
*373	裁判員	懲役4年6月	求刑懲役8年	0	窃盗、暴行などの罪(強盗致傷罪不成立)	大阪地裁	2011/3/1
1592	裁判員	懲役17年	求刑懲役18年	1	殺人などの罪	横浜地裁	2011/3/1
1591	裁判員	懲役7年	求刑懲役10年	0	殺人未遂、銃刀法違反罪	前橋地裁	2011/3/1
1589	裁判員	無期懲役	求刑無期懲役	3	殺人罪(無理心中)	大阪地裁	2011/2/28
1588	裁判員	無期懲役	求刑無期懲役	1	殺人、銃刀法違反罪	横浜地裁	2011/2/28
S884	裁判員	懲役9年	求刑懲役10年	0	強姦致傷などの罪	名古屋地裁	2011/2/28
C*38	裁判員	懲役9年 罰金300万円	求刑懲役13年 罰金700万円	-	覚せい剤取締法違反(営利目的輸入)などの罪	千葉地裁	2011/2/25
**23	裁判員	懲役2年6月	求刑懲役5年	0	現住建造物等放火未遂罪	千葉地裁	2011/2/25
*372	裁判員	懲役9年	求刑懲役12年	0	強盗致傷などの罪	千葉地裁	2011/2/25
*371	裁判員	懲役5年	求刑懲役10年	0	窃盗未遂、傷害などの罪(強盗致傷罪不成立)	岐阜地裁	2011/2/25
1586	裁判員	懲役6年6月	求刑懲役10年	1	傷害致死罪	福島地裁郡山支部	2011/2/25
1586	裁判員	2被告 懲役8年	2被告 求刑懲役10年	1	傷害致死罪	福島地裁郡山支部	2011/2/25
1585	裁判員	懲役11年	求刑懲役15年	1	殺人、覚せい剤取締法違反罪(心神耗弱状態)	横浜地裁	2011/2/25
1584	裁判員	懲役5年-8年	求刑懲役5-10年	1	傷害致死罪	名古屋地裁	2011/2/25
1583	裁判員	懲役11年	求刑懲役13年	0	強盗殺人未遂罪	盛岡地裁	2011/2/25
1582	裁判員	懲役22年	求刑懲役25年	1	殺人などの罪	さいたま地裁	2011/2/25



1581	裁判員	懲役25年	求刑懲役25年	0	強盗殺人未遂などの罪	津地裁	2011/2/25
S881	裁判員	懲役4年	求刑懲役5年	0	強制わいせつ致傷などの罪	福岡地裁小倉支部	2011/2/25
1580 (S880)	裁判員	無期懲役	求刑無期懲役	1	強盗殺人、強盗強姦未遂などの罪	甲府地裁	2011/2/25
E38	裁判員	懲役3年8月	求刑懲役6年	-	通貨偽造・同行使などの罪	岡山地裁	2011/2/24
*370	裁判員	懲役3年	求刑懲役4年	0	現住建造物等放火罪	青森地裁	2011/2/24
1579	裁判員	懲役3年6月	求刑懲役5年	1	殺人罪	鹿児島地裁	2011/2/24
C*37	裁判員	懲役7年 罰金300万円	求刑懲役9年 罰金500万円	-	覚せい剤取締法違反(営利目的輸入)などの罪	千葉地裁	2011/2/23
C*36	裁判員	懲役9年 罰金350万円	求刑懲役12年 罰金700万円	-	覚せい剤取締法違反(営利目的輸入)などの罪	千葉地裁	2011/2/23
1577	裁判員	懲役15年	求刑懲役15年	0	殺人未遂罪	千葉地裁	2011/2/23
*368	裁判員	懲役16年	求刑懲役18年	0	強盗致傷などの罪	長崎地裁	2011/2/22
C144	裁判員	懲役7年 罰金300万円 追徴金約1500万円	求刑懲役10年 罰金300万円 追徴金約1500万円	-	麻薬特例法違反ほう助(業としての密売の手助け)などの罪	名古屋地裁	2011/2/21
1575	裁判員	懲役4年	求刑懲役8年	1	殺人罪	名古屋地裁	2011/2/21
1574	裁判員	懲役22年	求刑懲役30年	1	殺人などの罪	札幌地裁	2011/2/21
S878	裁判員	2被告 懲役24年	2被告 求刑懲役30年	0	集団強姦致傷などの罪	千葉地裁	2011/2/21
C*35	裁判員	懲役8年 罰金300万円	求刑懲役12年 罰金600万円	-	覚せい剤取締法違反(営利目的輸入)などの罪	千葉地裁	2011/2/18
C*34	裁判員	懲役8年 罰金300万円	求刑懲役11年 罰金500万円	-	覚せい剤取締法違反(営利目的輸入)などの罪	千葉地裁	2011/2/18
*367	裁判員	懲役6年	求刑懲役6年	0	現住建造物等放火、業務上横領罪	名古屋地裁	2011/2/18
1573	裁判員	懲役9年	求刑懲役12年	0	強盗殺人未遂罪	岐阜地裁	2011/2/18
1572	裁判員	懲役3年(5)	求刑懲役5年	0	殺人未遂罪	京都地裁	2011/2/18
1571	裁判員	懲役14年	求刑懲役16年	1	殺人、窃盗罪	東京地裁	2011/2/18
1570	裁判員	懲役4年6月	求刑懲役6年	1	傷害致死罪	新潟地裁	2011/2/18
S877	裁判員	懲役12年	求刑懲役15年	0	強姦致傷などの罪	岡山地裁	2011/2/18
C*33	裁判員	懲役11年 罰金400万円	求刑懲役13年 罰金700万円	-	覚せい剤取締法違反(営利目的輸入)などの罪	千葉地裁	2011/2/17
*366	裁判員	懲役6年	求刑懲役8年	0	強盗致傷、監禁罪	岐阜地裁	2011/2/17

1569	裁判員	無期懲役	求刑無期懲役	1	殺人などの罪	静岡地裁沼津支部	2011/2/17
S876	裁判員	懲役6年	求刑懲役9年	0	強姦致傷罪	千葉地裁	2011/2/17
S874	裁判員	懲役3年(4)	求刑懲役3年	0	強制わいせつ致傷罪	京都地裁	2011/2/16
S873	裁判員	懲役3年(5)	求刑懲役5年	0	強制わいせつ致傷などの罪	高松地裁	2011/2/16
C143	裁判員	懲役6年 罰金100万円	求刑懲役7年 罰金100万円	-	麻薬特例法違反、覚せい剤取締法違反などの罪	横浜地裁	2011/2/14
C143	裁判員	懲役9年 罰金300万円	求刑懲役10年 罰金300万円	-	麻薬特例法違反、覚せい剤取締法違反などの罪	横浜地裁	2011/2/14
1566	裁判員	2被告 懲役2年	2被告 求刑懲役8年	2	危険運転致死傷ほう助罪	さいたま地裁	2011/2/14
S872	裁判員	懲役6年	求刑懲役6年	0	強制わいせつ致傷罪	大阪地裁	2011/2/14
E37	裁判員	懲役3年	求刑懲役6年	-	通貨偽造罪	岡山地裁	2011/2/10
C*32	裁判員	懲役8年 罰金400万円	求刑懲役13年 罰金700万円	-	覚せい剤取締法違反(営利目的輸入)などの罪	千葉地裁	2011/2/10
C142	裁判員	懲役6年 罰金250万円 追徴金1534万円	求刑懲役8年 罰金300万円 追徴金1534万円	-	麻薬特例法違反(業としての譲渡)などの罪	岐阜地裁	2011/2/10
*365	裁判員	懲役4年6月	求刑懲役7年	0	現住建造物等放火罪	山口地裁	2011/2/10
1564	裁判員	懲役11年	求刑懲役16年	1	殺人、銃刀法違反罪	広島地裁	2011/2/10
1563	裁判員	懲役6年	求刑懲役7年	1	傷害致死罪	横浜地裁	2011/2/10
1562	裁判員	懲役8年	求刑懲役12年	1	殺人罪	長野地裁	2011/2/10
1561	裁判員	懲役5年-10年	求刑懲役5-10年	1	殺人罪	大阪地裁堺支部	2011/2/10
1560	裁判員	懲役9年6月	求刑懲役10年	1	保護責任者遺棄致死罪	奈良地裁	2011/2/10
S871	裁判員	懲役13年	求刑懲役15年	0	強盗強姦などの罪	静岡地裁浜松支部	2011/2/10
S870	裁判員	懲役3年	求刑懲役4年	0	強制わいせつ致傷罪	千葉地裁	2011/2/10
E36	裁判員	懲役3年(5)	求刑懲役3年	-	通貨偽造・同行使罪	名古屋地裁	2011/2/9
C*31	裁判員	懲役8年 罰金300万円	求刑懲役12年 罰金600万円	-	覚せい剤取締法違反(営利目的輸入)などの罪	千葉地裁	2011/2/9
C*30	裁判員	懲役7年6月 罰金300万円	求刑懲役9年 罰金500万円	-	覚せい剤取締法違反(営利目的輸入)などの罪	千葉地裁	2011/2/9
**22	裁判員	懲役6年	求刑懲役8年	0	現住建造物等放火罪	千葉地裁	2011/2/9
C*29	裁判員	懲役9年 罰金350万円	求刑懲役13年 罰金700万円	-	覚せい剤取締法違反(営利目的輸入)などの罪	千葉地裁	2011/2/8
1557	裁判員	懲役9年	求刑懲役10年	1	傷害致死罪	水戸地裁	2011/2/8

1556	裁判員	懲役27年	求刑懲役27年	1	殺人、殺人未遂などの罪	岡山地裁	2011/2/8
S868	裁判員	懲役29年	求刑懲役30年	0	強盗強姦などの罪	金沢地裁	2011/2/8
1555	裁判員	懲役15年	求刑懲役15年	1	傷害致死罪	名古屋地裁	2011/2/7
C*28	裁判員	懲役7年 罰金300万円	求刑懲役9年 罰金500万円	-	覚せい剤取締法違反(営利目的輸入)などの罪	千葉地裁	2011/2/4
*364	裁判員	懲役3年	求刑懲役5年	0	現住建造物等放火罪	名古屋地裁	2011/2/4
*363	裁判員	懲役3年(5)	求刑懲役5年	0	現住建造物等放火罪	京都地裁	2011/2/4
1553	裁判員	懲役6年6月	求刑懲役8年	1	傷害致死罪	新潟地裁	2011/2/4
1552	裁判員	懲役17年	求刑懲役18年	1	殺人罪	前橋地裁	2011/2/4
1551	裁判員	懲役16年	求刑懲役18年	1	殺人、殺人未遂罪	釧路地裁	2011/2/4
*362	裁判員	懲役3年6月	求刑懲役6年	0	強盗致傷などの罪	千葉地裁	2011/2/3
*361	裁判員	懲役3年(5)	求刑懲役5年	0	現住建造物等放火罪	秋田地裁	2011/2/3
1550	裁判員	懲役8年	求刑懲役12年	1	傷害致死、死体遺棄罪	東京地裁立川支部	2011/2/3
1549	裁判員	懲役3年6月	求刑懲役5年	1	危険運転致死傷罪	千葉地裁	2011/2/3
S865	裁判員	懲役10年	求刑懲役12年	0	強姦致傷、強姦、強制わいせつなどの罪	静岡地裁沼津支部	2011/2/3
S864	裁判員	懲役3年10月	求刑懲役4年	0	強制わいせつ致傷、傷害罪	宮崎地裁	2011/2/3
S863	裁判員	懲役9年	求刑懲役8年	0	強姦致傷罪	宇都宮地裁	2011/2/3
*360	裁判員	懲役7年6月	求刑懲役9年	0	強盗致傷などの罪	甲府地裁	2011/2/2
*360	裁判員	懲役8年6月	求刑懲役10年	0	強盗致傷などの罪	甲府地裁	2011/2/2
1548	裁判員	懲役3年(5)	求刑懲役6年	1	殺人罪(心神耗弱状態)	大分地裁	2011/2/2
1547	裁判員	無罪	求刑懲役13年	1	殺人罪不成立(正当防衛)	静岡地裁浜松支部	2011/2/2
*359	裁判員	懲役5年6月	求刑懲役7年	0	強盗致傷などの罪	山形地裁	2011/2/1
*359	裁判員	懲役8年8月	求刑懲役11年	0	強盗致傷などの罪	山形地裁	2011/2/1
1545	裁判員	懲役5年-10年	求刑懲役5-10年	0	強盗殺人未遂罪	宇都宮地裁	2011/2/1
C*27	裁判員	懲役9年 罰金400万円	求刑懲役13年 罰金800万円	-	覚せい剤取締法違反(営利目的輸入)などの罪	千葉地裁	2011/1/31
1544	裁判員	懲役25年	求刑懲役30年	2	殺人罪	神戸地裁姫路支部	2011/1/31
E35	裁判員	懲役4年6月	求刑懲役7年	-	通貨偽造・同行使などの罪	岡山地裁	2011/1/28
C141	裁判員	無罪	求刑懲役18年 罰金800万円	-	覚せい剤取締法違反(営利目的輸入)などの罪不成立	大阪地裁	2011/1/28
*358	裁判員	懲役12年	求刑懲役15年	0	現住建造物等放火、窃盗罪	千葉地裁	2011/1/28

*357	裁判員	懲役6年	求刑懲役8年	0	現住建造物等放火罪	岐阜地裁	2011/1/28
*356	裁判員	懲役5年6月	求刑懲役7年	0	強盗致傷罪	大津地裁	2011/1/28
*355	裁判員	懲役7年	求刑懲役8年	0	強盗致傷などの罪	岐阜地裁	2011/1/28
*354	裁判員	懲役7年	求刑懲役8年	0	強盗致傷などの罪	水戸地裁	2011/1/28
*353	裁判員	懲役7年	求刑懲役7年	0	現住建造物等放火罪	名古屋地裁	2011/1/28
*352	裁判員	懲役3年(4)	求刑懲役5年	0	強盗致傷などの罪	横浜地裁	2011/1/28
1543	裁判員	懲役11年	求刑懲役14年	1	傷害致死傷罪	津地裁	2011/1/28
1542	裁判員	懲役7年	求刑懲役10年	1	殺人罪	鹿児島地裁	2011/1/28
*351	裁判員	懲役3年(5)	求刑懲役6年	0	強盗致傷などの罪	岡山地裁	2011/1/27
*350	裁判員	懲役8年	求刑懲役15年	0	強盗致傷、強制わいせつなどの罪	名古屋地裁岡崎支部	2011/1/27
*349	裁判員	懲役2年8月	求刑懲役3年	0	強盗致傷ほう助罪	青森地裁	2011/1/27
1541	裁判員	懲役4年	求刑懲役7年	0	殺人未遂罪（自首認定）	和歌山地裁	2011/1/27
1540	裁判員	懲役6年	求刑懲役12年	1	殺人未遂、傷害致死罪（殺人罪不成立）	広島地裁	2011/1/27
1539	裁判員	懲役12年	求刑懲役15年	1	強盗致死などの罪	横浜地裁	2011/1/27
S856	裁判員	懲役2年6月	求刑懲役3年6月	0	強制わいせつ致傷罪	名古屋地裁岡崎支部	2011/1/27
S855	裁判員	懲役9年	求刑懲役10年	0	強姦致傷などの罪	名古屋地裁	2011/1/27
1538	裁判員	懲役7年6月	求刑懲役8年	1	ガス等漏出致死罪	福島地裁郡山支部	2011/1/25
1536	裁判員	懲役7年	求刑懲役8年	1	傷害致死罪	横浜地裁	2011/1/25
C139	裁判員	無罪	求刑懲役13年 罰金700万円	-	覚せい剤取締法違反(営利目的輸入)などの罪不成立	東京地裁	2011/1/24
1535	裁判員	懲役10年	求刑懲役10年	1	傷害致死罪	新潟地裁	2011/1/24
1534	裁判員	懲役5年	求刑懲役8年	1	殺人罪	東京地裁	2011/1/24
C*26	裁判員	懲役10年 罰金400万円	求刑懲役14年 罰金700万円	-	覚せい剤取締法違反(営利目的輸入)などの罪	千葉地裁	2011/1/21
*348	裁判員	懲役6年	求刑懲役7年	0	強盗致傷罪	前橋地裁	2011/1/21
*347	裁判員	懲役3年(5)	求刑懲役6年	0	強盗致傷などの罪	岡山地裁	2011/1/21
*346	裁判員	懲役3年(4)	求刑懲役4年	0	現住建造物等放火罪	松江地裁	2011/1/21
1533	裁判員	懲役6年	求刑懲役8年	0	殺人未遂、銃刀法違反罪	水戸地裁	2011/1/21
1532	裁判員	懲役6年	求刑懲役10年	1	傷害致死罪	福岡地裁	2011/1/21
S850	裁判員	懲役10年	求刑懲役14年	0	強姦致傷、住居侵入罪	宮崎地裁	2011/1/21



C*25	裁判員	懲役7年6月 罰金150万円 追徴金100万円	求刑懲役10年 罰金150万円 追徴金100万円	-	麻薬特例法違反(業としての栽培・所持)などの罪	千葉地裁	2011/1/20
C*24	裁判員	懲役6年 罰金300万円	求刑懲役8年 罰金300万円	-	覚せい剤取締法違反(営利目的輸入)などの罪	千葉地裁	2011/1/20
1531	裁判員	懲役12年	求刑懲役14年	1	殺人罪	福島地裁	2011/1/20
S848	裁判員	懲役3年6月	求刑懲役6年	0	強制わいせつ致傷罪	名古屋地裁	2011/1/19
C*23	裁判員	懲役12年 罰金600万円	求刑懲役15年 罰金800万円	-	覚せい剤取締法違反(営利目的輸入)などの罪	千葉地裁	2011/1/18
*345	裁判員	懲役3年(5)	求刑懲役3年6月	0	現住建造物等放火未遂罪	宇都宮地裁	2011/1/18
1530	裁判員	懲役5年	求刑懲役8年	1	傷害致死、道交法違反(酒気帯び運転)の罪	熊本地裁	2011/1/18
1529	裁判員	懲役6年6月	求刑懲役10年	1	傷害致死罪	名古屋地裁	2011/1/18
1529	裁判員	懲役7年	求刑懲役10年	1	傷害致死罪	名古屋地裁	2011/1/18
1529	裁判員	懲役9年	求刑懲役12年	1	傷害致死罪	名古屋地裁	2011/1/18
1527	裁判員	懲役3年(5)	求刑懲役7年	1	殺人罪(過剰防衛)	金沢地裁	2011/1/18
C*22	裁判員	懲役7年 罰金300万円	求刑懲役12年 罰金700万円	-	覚せい剤取締法違反(営利目的輸入)などの罪	千葉地裁	2011/1/14
C136	裁判員	懲役7年 罰金200万円	求刑懲役8年 罰金200万円	-	麻薬特例法違反(業としての営利目的譲渡)などの罪	甲府地裁	2011/1/14
*344	裁判員	懲役7年	求刑懲役8年	0	強盗致傷などの罪	岡山地裁	2011/1/14
1525	裁判員	懲役10年	求刑懲役12年	1	傷害致死罪	神戸地裁姫路支部	2011/1/14
1524	裁判員	無期懲役	求刑無期懲役	1	強盗殺人などの罪	横浜地裁	2011/1/14
S*06	裁判員	懲役4年	求刑懲役5年	0	強制わいせつ致傷、強制わいせつ罪	千葉地裁	2011/1/14
S845	裁判員	懲役6年6月	求刑懲役8年	0	強姦致傷などの罪	富山地裁	2011/1/14