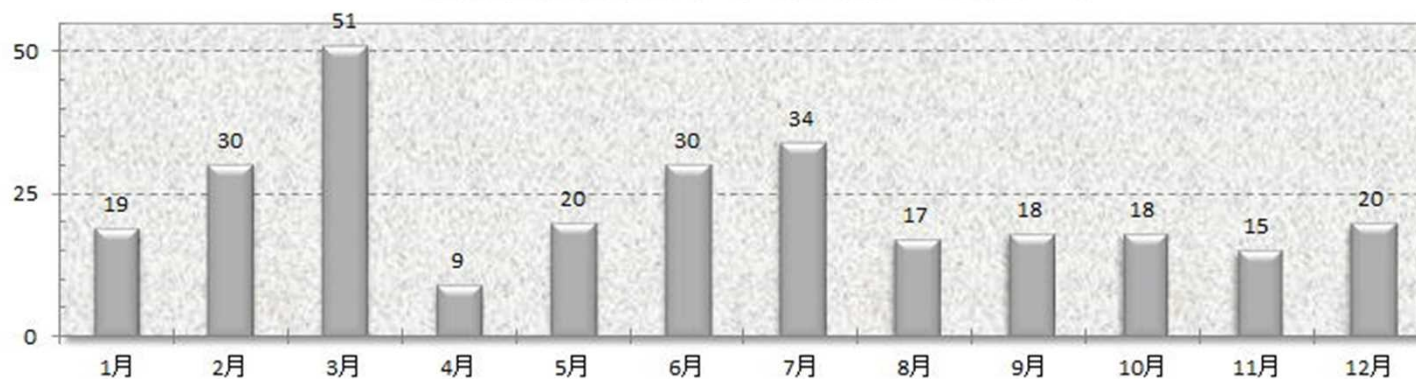


## まさかりの部屋 裁判員裁判 裁判員裁判での2014年の判決例（2014/01/14～12/25）

2014年裁判員裁判対象事件 第一審公判が終了した人数(月ごと)



2014年裁判員裁判対象事件 第一審公判が終了した人数

No.	裁判員	判決	求刑	死者数	罪名	裁判所	日付
2953	裁判員	懲役15年	求刑無期懲役	2	強盗殺人などの罪	さいたま地裁	2014/12/25
2952	裁判員	懲役8年	求刑懲役10年	2	殺人罪（心神耗弱状態）	長野地裁松本支部	2014/12/24
2949	裁判員	懲役3年(5)	求刑懲役5年	1	殺人罪（心神耗弱状態）	京都地裁	2014/12/22
2948	裁判員	懲役8年	求刑懲役10年	1	傷害致死などの罪	京都地裁	2014/12/22
2945	裁判員	懲役4年	求刑懲役8年	1	傷害致死罪	神戸地裁	2014/12/18
2943	裁判員	懲役16年	求刑懲役20年	2	殺人罪	広島地裁	2014/12/18
2942	裁判員	懲役5年6月	求刑懲役10年	1	殺人罪	岐阜地裁	2014/12/17
2940	裁判員	懲役9年	求刑懲役12年	1	傷害致死罪	和歌山地裁	2014/12/15
2939	裁判員	無期懲役	求刑無期懲役	1	強盗殺人などの罪	横浜地裁小田原支部	2014/12/12
2938	裁判員	懲役19年	求刑懲役22年	1	殺人などの罪	東京地裁	2014/12/12
*639	裁判員	懲役12年	求刑懲役15年	0	現住建造物等放火、業務上横領罪	東京地裁	2014/12/11
2937	裁判員	懲役6年	求刑懲役8年	1	傷害致死罪	宇都宮地裁	2014/12/11
2936	裁判員	懲役15年	求刑懲役17年	1	殺人罪	水戸地裁	2014/12/10
S1461	裁判員	懲役12年	求刑懲役16年	0	強盗強姦、加重逃走などの罪	佐賀地裁	2014/12/10

S1460	裁判員	懲役28年	求刑懲役28年	0	強盗強姦、強盗強姦未遂などの罪	札幌地裁	2014/12/9
2932	裁判員	懲役3年－5年	求刑懲役5－10年	2	危険運転致死傷罪	長崎地裁	2014/12/8
2931	裁判員	懲役6年	求刑懲役7年	1	傷害致死罪	福島地裁郡山支部	2014/12/5
2930	裁判員	懲役3年(4)	求刑懲役4年	0	殺人未遂罪（無理心中）	山形地裁	2014/12/5
2929	裁判員	懲役13年	求刑懲役15年	1	殺人などの罪	鳥取地裁	2014/12/3
2927	裁判員	懲役10年	求刑懲役10年	1	強盗殺人などの罪	広島地裁	2014/12/2
2925	裁判員	懲役10年	求刑懲役12年	1	傷害致死罪	東京地裁	2014/11/28
S1455	裁判員	無期懲役	求刑無期懲役	0	強盗強姦、強制わいせつなどの罪	大阪地裁	2014/11/27
*638	裁判員	無罪	求刑懲役10年	0	強盗致傷などの罪	東京地裁	2014/11/21
2922	裁判員	懲役4年6月	求刑懲役5年	1	殺人罪	広島地裁	2014/11/21
*637	裁判員	無罪	求刑懲役6年6月	0	現住建造物等放火罪	神戸地裁	2014/11/19
2921	裁判員	懲役7年	求刑懲役6年	1	傷害致死、死体遺棄などの罪	大阪地裁堺支部	2014/11/19
2920	裁判員	懲役18年	求刑懲役20年	1	殺人罪	山形地裁	2014/11/18
2919	裁判員	懲役16年	求刑懲役22年	1	殺人などの罪	岡山地裁	2014/11/14
2918	裁判員	懲役16年	求刑懲役18年	1	殺人罪	東京地裁	2014/11/14
S1449	裁判員	懲役23年	求刑懲役30年	0	強姦致傷、強姦などの罪	横浜地裁	2014/11/14
2917	裁判員	懲役3年(5)	求刑懲役5年	1	傷害致死罪	横浜地裁小田原支部	2014/11/13
2915	裁判員	懲役18年	求刑懲役20年	1	殺人、詐欺罪	青森地裁	2014/11/11
2913	裁判員	懲役14年	求刑懲役18年	1	殺人罪	金沢地裁	2014/11/10
2912	裁判員	懲役6年	求刑懲役8年	1	殺人罪	横浜地裁	2014/11/6
*636	裁判員	懲役3年(5)	求刑懲役5年	0	現住建造物等放火罪（心神耗弱状態）	和歌山地裁	2014/11/4
2911	裁判員	懲役3年	求刑懲役5年	1	傷害致死罪	東京地裁	2014/10/31
2910	裁判員	懲役13年	求刑懲役15年	1	殺人罪	奈良地裁	2014/10/31
2909	裁判員	懲役20年	求刑懲役23年	1	殺人、死体損壊・遺棄などの罪	東京地裁立川支部	2014/10/31
2906	裁判員	懲役3年	求刑懲役5年	1	傷害致死罪	山形地裁	2014/10/24
2905	裁判員	懲役7年	求刑懲役8年	1	傷害致死罪	松江地裁	2014/10/24
2904	裁判員	懲役13年	求刑懲役15年	1	強盗殺人などの罪	広島地裁	2014/10/24
2903	裁判員	懲役3年6月	求刑懲役6年	1	殺人罪	神戸地裁	2014/10/23
2901	裁判員	懲役9年	求刑懲役12年	1	殺人罪	福島地裁	2014/10/22

*635	裁判員	懲役8年	求刑懲役10年	0	強盗致傷、公務執行妨害などの罪	さいたま地裁	2014/10/21
2900	裁判員	懲役3年(4)	求刑懲役5年	1	傷害致死罪	千葉地裁	2014/10/20
2899	裁判員	無罪	求刑懲役5年	1	傷害致死罪(心神喪失状態)	福岡地裁	2014/10/20
2898	裁判員	懲役8年	求刑懲役9年	1	危険運転致死などの罪	水戸地裁	2014/10/17
2894	裁判員	懲役3年(5)	求刑懲役5年	1	殺人罪	福岡地裁小倉支部	2014/10/14
S1441	裁判員	懲役6年6月	求刑懲役8年	0	集団強姦致傷、監禁、わいせつ略取などの罪	京都地裁	2014/10/10
2892	裁判員	懲役10年	求刑懲役10年	1	殺人罪	さいたま地裁	2014/10/8
S1439	裁判員	懲役5年	求刑懲役7年	0	強制わいせつ致傷などの罪	静岡地裁浜松支部	2014/10/3
2889	裁判員	懲役3年6月	求刑懲役5年	1	保護責任者遺棄致死、死体遺棄などの罪	神戸地裁	2014/10/2
2889	裁判員	懲役5年	求刑懲役7年	1	保護責任者遺棄致死、死体遺棄などの罪	神戸地裁	2014/10/2
2887	裁判員	懲役3年	求刑懲役7年	1	殺人、死体遺棄罪	神戸地裁	2014/9/25
2884	裁判員	2被告 懲役3年(5)	2被告 求刑懲役10年	1	傷害罪(傷害致死罪不成立)	名古屋地裁	2014/9/19
2884	裁判員	懲役9年	求刑懲役10年	1	傷害致死罪	名古屋地裁	2014/9/19
2883	裁判員	懲役12年	求刑懲役13年	1	危険運転致死傷、道交法違反(ひき逃げ)などの罪	京都地裁	2014/9/19
2882	裁判員	死刑	求刑死刑	2	強盗殺人、死体遺棄などの罪	東京地裁	2014/9/19
2881	裁判員	懲役18年	求刑懲役18年	0	強盗殺人未遂罪	高松地裁	2014/9/18
2880	裁判員	懲役6年	求刑懲役8年	1	殺人、死体遺棄罪	静岡地裁	2014/9/18
2876	裁判員	懲役4年-7年	求刑懲役4-8年	1	傷害致死などの罪	大阪地裁堺支部	2014/9/17
S1432	裁判員	懲役13年	求刑懲役15年	0	強盗強姦、強姦未遂、強制わいせつなどの罪	横浜地裁小田原支部	2014/9/17
2874	裁判員	懲役7年	求刑懲役8年	1	傷害致死罪	さいたま地裁	2014/9/16
2873	裁判員	懲役13年	求刑無期懲役	1	強盗致死罪(従犯、強盗殺人罪不成立)	東京地裁	2014/9/12
2872	裁判員	懲役12年	求刑懲役18年	1	殺人、死体損壊・遺棄などの罪	横浜地裁	2014/9/11
2871	裁判員	懲役14年	求刑懲役15年	1	殺人罪	津地裁	2014/9/10
2870	裁判員	懲役14年	求刑懲役18年	1	強盗致死などの罪(従犯)	神戸地裁	2014/9/10
2869	裁判員	懲役20年	求刑懲役25年	1	殺人、死体遺棄などの罪	東京地裁立川支部	2014/9/9
2868	裁判員	懲役9年	求刑懲役12年	3	危険運転致死罪	京都地裁	2014/9/5
2865	裁判員	無罪	求刑懲役4年	1	殺人罪(心神喪失状態)	大阪地裁	2014/9/3
2863	裁判員	懲役6年		1	傷害致死罪	大阪地裁	2014/8/29

2862	裁判員	懲役3年(5)	求刑懲役5年	1	殺人罪(心神耗弱状態)	前橋地裁	2014/8/29
S1429	裁判員	懲役7年6月	求刑懲役8年	0	集団強姦致傷、わいせつ目的略取、監禁などの罪	京都地裁	2014/8/29
S1428	裁判員	懲役10年	求刑懲役13年	0	強姦致傷、わいせつ目的略取などの罪	神戸地裁	2014/8/29
2861	裁判員	懲役9年	求刑懲役13年	0	強盗殺人未遂などの罪	福岡地裁小倉支部	2014/8/26
2861	裁判員	懲役15年	求刑懲役22年	0	強盗殺人未遂などの罪	福岡地裁小倉支部	2014/8/26
2860	裁判員	懲役5年	求刑懲役7年	1	傷害致死罪	神戸地裁	2014/8/22
2859	裁判員	2被告 無期懲役	2被告 求刑無期懲役	1	強盗殺人などの罪	さいたま地裁	2014/8/8
2858	裁判員	無期懲役	求刑無期懲役	1	強盗殺人、住居侵入罪	甲府地裁	2014/8/7
2857	裁判員	懲役14年	求刑懲役16年	1	殺人罪	名古屋地裁	2014/8/7
C270	裁判員	無罪	求刑懲役10年 罰金400万円	-	覚せい剤取締法違反(営利目的輸入)などの罪	千葉地裁	2014/8/6
2855	裁判員	懲役6年	求刑懲役7年	1	傷害致死罪	横浜地裁小田原支部	2014/8/6
2854	裁判員	懲役13年	求刑懲役15年	1	殺人、死体遺棄罪	秋田地裁	2014/8/5
2854	裁判員	懲役17年	求刑懲役20年	1	殺人、死体遺棄罪	秋田地裁	2014/8/5
2853	裁判員	懲役4年	求刑懲役7年	1	傷害致死罪	神戸地裁	2014/8/1
2852	裁判員	懲役22年	求刑無期懲役	1	殺人などの罪(ストーカー)	東京地裁立川支部	2014/8/1
2851	裁判員	懲役9年	求刑懲役12年	1	殺人罪	盛岡地裁	2014/7/29
2851	裁判員	懲役13年	求刑懲役15年	1	殺人罪	盛岡地裁	2014/7/29
S*39	裁判員	懲役11年	求刑懲役14年	0	強姦致傷、わいせつ目的略取、監禁罪	千葉地裁	2014/7/29
2850	裁判員	懲役8年	求刑懲役10年	1	傷害致死罪	さいたま地裁	2014/7/28
2849	裁判員	懲役17年	求刑懲役18年	1	殺人などの罪	札幌地裁	2014/7/28
*634	裁判員	懲役8年	求刑懲役12年	0	現住建造物等放火、脅迫などの罪	福島地裁	2014/7/25
2848	裁判員	懲役3年(5)	求刑懲役5年	0	殺人未遂罪	京都地裁	2014/7/25
2847	裁判員	懲役13年	求刑懲役18年	0	殺人未遂、爆発物取締罰則違反(使用)罪	那覇地裁	2014/7/25
E57	裁判員	懲役6年	求刑懲役10年	-	銃刀法違反(拳銃の発射)の罪	横浜地裁小田原支部	2014/7/24
C*313	裁判員	懲役12年 罰金550万円	求刑懲役16年 罰金800万円	-	覚せい剤取締法違反(営利目的輸入)などの罪	千葉地裁	2014/7/23
C*312	裁判員	懲役8年 罰金300万円	求刑懲役13年 罰金500万円	-	覚せい剤取締法違反(営利目的輸入)などの罪	千葉地裁	2014/7/22

C*311	裁判員	懲役7年 罰金350万円 追徴金70万円	求刑懲役10年 罰金400万円 追徴金70万円	-	覚せい剤取締法違反(営利目的輸入)などの罪	千葉地裁	2014/7/18
2845	裁判員	懲役3年	求刑懲役6年	1	傷害致死罪	さいたま地裁	2014/7/18
2844	裁判員	無期懲役	求刑無期懲役	1	強盗致死などの罪	静岡地裁浜松支部	2014/7/18
2843	裁判員	懲役30年	求刑懲役30年	1	殺人、銃刀法違反(拳銃の発射)罪	大阪地裁堺支部	2014/7/18
2842	裁判員	懲役6年	求刑懲役9年	1	殺人罪	新潟地裁	2014/7/18
*633	裁判員	懲役9年	求刑懲役11年	0	身代金目的略取、監禁などの罪	東京地裁	2014/7/17
C*310	裁判員	懲役6年 罰金150万円	求刑懲役10年 罰金400万円	-	覚せい剤取締法違反(営利目的輸入)などの罪	千葉地裁	2014/7/16
2841	裁判員	懲役1年6月(3)	求刑懲役20年	1	窃盗罪(殺人、建造物等以外放火罪不成立)	広島地裁	2014/7/16
2840	裁判員	懲役18年	求刑懲役20年	1	殺人、わいせつ目的略取、監禁などの罪	名古屋地裁	2014/7/15
2839	裁判員	無期懲役	求刑無期懲役	1	強盗殺人などの罪	京都地裁	2014/7/14
C*309	裁判員	懲役10年 罰金500万円 追徴金約3134万円	求刑懲役13年 罰金500万円 追徴金約3134万円	-	麻薬特例法違反(業としての譲渡)などの罪	千葉地裁	2014/7/10
2837	裁判員	懲役30年	求刑無期懲役	1	殺人、詐欺などの罪(保険金目的)	名古屋地裁	2014/7/10
C*308	裁判員	懲役7年 罰金300万円	求刑懲役10年 罰金400万円	-	覚せい剤取締法違反(営利目的輸入)などの罪	千葉地裁	2014/7/9
*632	裁判員	懲役20年	求刑懲役22年	2	現住建造物等放火、重過失致死などの罪	鹿児島地裁	2014/7/9
T93	裁判員	懲役17年	求刑懲役20年	0	強盗殺人未遂、住居侵入、窃盗罪	千葉地裁	2014/7/8
2834	裁判員	懲役6年	求刑懲役10年	0	殺人未遂などの罪	神戸地裁姫路支部	2014/7/8
C*307	裁判員	懲役9年 罰金350万円	求刑懲役14年 罰金600万円	-	覚せい剤取締法違反(営利目的輸入)などの罪	千葉地裁	2014/7/4
T92	裁判員	懲役7年6月	求刑懲役9年	1	殺人罪	千葉地裁	2014/7/4
2833	裁判員	懲役3年(5)	求刑懲役6年	0	殺人未遂などの罪	神戸地裁	2014/7/4
2832	裁判員	懲役7年6月	求刑懲役8年	1	殺人罪	さいたま地裁	2014/7/4
C*306	裁判員	懲役9年 罰金400万円	求刑懲役12年 罰金500万円	-	覚せい剤取締法違反(営利目的輸入)などの罪	千葉地裁	2014/7/2
C*305	裁判員	懲役9年 罰金400万円	求刑懲役12年 罰金500万円	-	覚せい剤取締法違反(営利目的輸入)などの罪	千葉地裁	2014/7/2
2830	裁判員	懲役7年	求刑懲役7年	1	殺人罪	広島地裁	2014/7/1
T91	裁判員	懲役5年	求刑懲役8年	1	殺人罪	千葉地裁	2014/6/30

2828	裁判員	懲役5年	求刑懲役7年	0	殺人未遂ほう助、爆発物取締罰則違反罪	東京地裁	2014/6/30
C*304	裁判員	懲役8年6月 罰金300万円	求刑懲役11年 罰金400万円	-	覚せい剤取締法違反(営利目的輸入)などの罪	千葉地裁	2014/6/27
2824	裁判員	懲役5年-8年6月	求刑懲役5-10年	1	傷害致死などの罪	富山地裁	2014/6/23
S1411	裁判員	懲役19年	求刑懲役25年	0	強姦致傷などの罪	さいたま地裁	2014/6/23
C*303	裁判員	懲役9年 罰金300万円	求刑懲役13年 罰金500万円	-	覚せい剤取締法違反(営利目的輸入)などの罪	千葉地裁	2014/6/20
C*302	裁判員	懲役9年 罰金300万円	求刑懲役13年 罰金500万円	-	覚せい剤取締法違反(営利目的輸入)などの罪	千葉地裁	2014/6/20
*631	裁判員	懲役3年(4)	求刑懲役5年	0	現住建造物等放火罪(心神耗弱状態)	静岡地裁	2014/6/20
2823	裁判員	懲役8年	求刑懲役10年	1	傷害致死、死体遺棄罪	横浜地裁	2014/6/20
S*38	裁判員	懲役3年(5)	求刑懲役6年	0	強制わいせつ致傷、強制わいせつなどの罪	千葉地裁	2014/6/20
2822	裁判員	懲役3年(4)	求刑懲役4年	1	保護責任者遺棄致死などの罪	鹿児島地裁	2014/6/20
T90	裁判員	懲役3年(5)	求刑懲役5年	0	殺人未遂罪	千葉地裁	2014/6/19
T89	裁判員	懲役4年6月	求刑懲役6年	1	傷害致死罪	千葉地裁	2014/6/19
2821	裁判員	懲役5年	求刑懲役8年	0	殺人未遂などの罪	山形地裁	2014/6/19
2820	裁判員	懲役17年	求刑懲役18年	1	殺人、窃盗罪	前橋地裁	2014/6/19
2819	裁判員	懲役11年	求刑懲役14年	1	殺人罪	青森地裁	2014/6/16
2818	裁判員	懲役16年	求刑懲役20年	1	殺人、死体遺棄罪	東京地裁立川支部	2014/6/16
2818	裁判員	懲役17年	求刑懲役18年	1	殺人、死体遺棄罪	東京地裁立川支部	2014/6/16
S1408	裁判員	懲役11年	求刑懲役12年	0	強制わいせつ致傷などの罪	水戸地裁	2014/6/16
*630	裁判員	懲役5年	求刑懲役6年	0	現住建造物等放火、窃盗などの罪	大分地裁	2014/6/13
2817	裁判員	懲役19年	求刑無期懲役	1	殺人、住居侵入などの罪(自首認定)	奈良地裁	2014/6/13
S*37	裁判員	懲役7年6月	求刑懲役12年	0	強姦致傷、強制わいせつなどの罪	千葉地裁	2014/6/13
2815	裁判員	懲役12年	求刑懲役14年	1	殺人、窃盗罪	熊本地裁	2014/6/12
C265	裁判員	無罪	求刑懲役11年 罰金400万円	-	覚せい剤取締法違反(営利目的輸入)などの罪	千葉地裁	2014/6/11
C*301	裁判員	懲役11年 罰金600万円	求刑懲役14年 罰金700万円	-	覚せい剤取締法違反(営利目的輸入)などの罪	千葉地裁	2014/6/9
2813	裁判員	懲役17年	求刑懲役20年	1	殺人などの罪	札幌地裁	2014/6/5
*629	裁判員	懲役6年	求刑懲役8年	0	強盗致傷、窃盗などの罪	静岡地裁	2014/6/3
*629	裁判員	懲役6年	求刑懲役9年	0	強盗致傷、窃盗などの罪	静岡地裁	2014/6/3

*629	裁判員 (合算)	懲役8年	求刑懲役9年	0	強盗致傷、窃盗などの罪	静岡地裁	2014/6/3
		懲役2年6月	求刑懲役3年				
*629	裁判員	懲役13年	求刑懲役14年	0	強盗致傷、窃盗などの罪	静岡地裁	2014/6/3
C*300	裁判員	懲役8年 罰金350万円	求刑懲役11年 罰金400万円	-	覚せい剤取締法違反(営利目的輸入)などの罪	千葉地裁	2014/5/30
C*299	裁判員	懲役8年 罰金300万円	求刑懲役11年 罰金500万円	-	覚せい剤取締法違反(営利目的輸入)などの罪	千葉地裁	2014/5/30
C*298	裁判員	懲役9年6月 罰金300万円	求刑懲役12年 罰金400万円	-	覚せい剤取締法違反(営利目的輸入)などの罪	千葉地裁	2014/5/30
*628	裁判員	懲役9年	求刑懲役10年	0	強盗致傷、常習累犯窃盗などの罪	青森地裁	2014/5/27
2807	裁判員	懲役16年	求刑懲役20年	1	殺人などの罪	千葉地裁	2014/5/26
S1405	裁判員	無期懲役	求刑無期懲役	0	強盗強姦、強姦致傷などの罪	大阪地裁	2014/5/26
C*297	裁判員	懲役8年 罰金400万円	求刑懲役12年 罰金400万円	-	覚せい剤取締法違反(営利目的輸入)などの罪	千葉地裁	2014/5/23
2806	裁判員	無期懲役	求刑無期懲役	2	現住建造物等放火などの罪	大阪地裁	2014/5/23
S*36	裁判員	懲役6年	求刑懲役8年	0	強姦致傷、強姦未遂罪	千葉地裁	2014/5/23
T88	裁判員	懲役8年	求刑懲役10年	0	殺人未遂罪	千葉地裁	2014/5/22
2805	裁判員	無期懲役	求刑無期懲役	1	強盗殺人罪	鹿児島地裁	2014/5/22
2804	裁判員	懲役13年	求刑懲役15年	1	殺人罪	津地裁	2014/5/21
S1404	裁判員	懲役4年	求刑懲役5年	0	強制わいせつ致傷などの罪	さいたま地裁	2014/5/21
C*296	裁判員	懲役11年 罰金500万円	求刑懲役14年 罰金700万円	-	覚せい剤取締法違反(営利目的輸入)などの罪	千葉地裁	2014/5/20
**92	裁判員	懲役10年	求刑懲役13年	0	強盗致傷、建造物侵入などの罪	千葉地裁	2014/5/20
2803	裁判員	懲役9年	求刑懲役12年	1	殺人、死体遺棄罪	さいたま地裁	2014/5/16
2802	裁判員	無期懲役	求刑無期懲役	1	強盗殺人、死体遺棄、詐欺などの罪	神戸地裁	2014/5/16
T87	裁判員	懲役4年	求刑懲役7年	1	傷害致死罪	千葉地裁	2014/5/15
2801	裁判員	懲役9年	求刑懲役13年	1	殺人罪	高知地裁	2014/5/15
2800	裁判員	懲役3年	求刑懲役6年	1	殺人罪(無理心中)	横浜地裁	2014/5/12
2797	裁判員	無期懲役	求刑無期懲役	1	強盗殺人などの罪	さいたま地裁	2014/4/30
C*295	裁判員	懲役9年6月 罰金400万円	求刑懲役13年 罰金500万円	-	覚せい剤取締法違反(営利目的輸入)などの罪	千葉地裁	2014/4/25

C*294	裁判員	懲役9年 罰金350万円	求刑懲役12年 罰金500万円	-	覚せい剤取締法違反(営利目的輸入)などの罪	千葉地裁	2014/4/25
*627	裁判員	懲役3年(5) 罰金20万円	求刑懲役5年 罰金30万円	0	強盗致傷などの罪	神戸地裁	2013/4/25
T86	裁判員	懲役9年	求刑懲役10年	1	危険運転致死傷、道交法違反(酒気帯び運転)罪	横浜地裁	2014/4/25
S*35	裁判員	懲役4年	求刑懲役5年	0	強制わいせつ致傷、強制わいせつ罪	千葉地裁	2014/4/25
C*293	裁判員	懲役7年 罰金250万円	求刑懲役8年 罰金300万円	-	覚せい剤取締法違反(営利目的輸入)などの罪	千葉地裁	2014/4/23
C*292	裁判員	懲役8年 罰金300万円	求刑懲役10年 罰金400万円	-	覚せい剤取締法違反(営利目的輸入)などの罪	千葉地裁	2014/4/23
2789	裁判員	懲役9年	求刑懲役12年	1	殺人罪	札幌地裁	2014/4/17
2786	裁判員	無期懲役	求刑無期懲役	1	強盗殺人などの罪	さいたま地裁	2014/3/28
2785	裁判員	懲役15年	求刑懲役18年	1	殺人、死体遺棄罪	熊本地裁	2014/3/28
C*291	裁判員	懲役7年 罰金300万円	求刑懲役11年 罰金500万円	-	覚せい剤取締法違反(営利目的輸入)などの罪	千葉地裁	2014/3/27
T85	裁判員	懲役2年6月	求刑懲役5年	1	殺人罪	千葉地裁	2014/3/27
C*290	裁判員	懲役8年6月 罰金350万円	求刑懲役14年 罰金600万円	-	覚せい剤取締法違反(営利目的輸入)などの罪	千葉地裁	2014/3/26
2781	裁判員	無期懲役	求刑無期懲役	1	組織犯罪処罰法違反(組織的殺人)などの罪	さいたま地裁	2014/3/26
2780	裁判員	懲役12年	求刑懲役15年	1	殺人罪	津地裁	2014/3/25
C262	裁判員	懲役10年 罰金500万円	求刑懲役13年 罰金500万円	-	覚せい剤取締法違反(営利目的輸入)などの罪	横浜地裁	2014/3/24
**91	裁判員	懲役3年(4)	求刑懲役4年	0	現住建造物等放火未遂罪	千葉地裁	2014/3/24
**90	裁判員	懲役3年6月	求刑懲役6年	0	強盗致傷罪	千葉地裁	2014/3/24
2779	裁判員	懲役12年	求刑懲役13年	1	傷害致死、死体遺棄などの罪	大阪地裁堺支部	2014/3/24
*625	裁判員	懲役3年(5)	求刑懲役5年	0	現住建造物等放火罪	水戸地裁	2014/3/20
2777	裁判員	懲役12年	求刑懲役16年	1	殺人罪	京都地裁	2014/3/20
2776	裁判員	懲役15年	求刑懲役17年	1	殺人罪	京都地裁	2014/3/20
2775	裁判員	懲役10年	求刑懲役12年	1	殺人罪	福岡地裁	2014/3/20
2774	裁判員	懲役17年	求刑懲役18年	0	殺人未遂罪(通り魔)	東京地裁	2014/3/20
2773	裁判員	無期懲役	求刑無期懲役	1	強盗殺人罪	和歌山地裁	2014/3/20
2771	裁判員	懲役3年6月-5年	求刑懲役5-10年	1	傷害致死などの罪(殺人罪不成立)	大阪地裁	2014/3/20
2771	裁判員	懲役5年-7年	求刑懲役5-10年	1	傷害致死などの罪(殺人罪不成立)	大阪地裁	2014/3/20



2771	裁判員	2被告 懲役5年－8年	2被告 求刑懲役5－10年	1	傷害致死などの罪（殺人罪不成立）	大阪地裁	2014/3/20
S1395	裁判員	懲役9年	求刑懲役10年	0	強姦致傷、窃盗罪	さいたま地裁	2014/3/20
C*289	裁判員	懲役13年 罰金600万円	求刑懲役15年 罰金700万円	-	覚せい剤取締法違反(営利目的輸入)などの罪	千葉地裁	2014/3/19
2768	裁判員	懲役10年	求刑懲役12年	1	殺人、傷害罪	熊本地裁	2014/3/19
C260	裁判員	懲役12年 罰金600万円	求刑懲役18年 罰金800万円	-	覚せい剤取締法違反(営利目的輸入)などの罪 (麻薬特例法違反不成立)	東京地裁	2014/3/18
C259	裁判員	無罪	求刑懲役13年 罰金500万円	-	覚せい剤取締法違反(営利目的輸入)などの罪	千葉地裁	2014/3/17
2764	裁判員	懲役7年	求刑懲役6年	0	殺人未遂などの罪	徳島地裁	2014/3/17
2763	裁判員	無期懲役	求刑無期懲役	1	強盗致死罪	さいたま地裁	2014/3/17
2762	裁判員	懲役10年	求刑懲役13年	1	殺人罪	金沢地裁	2014/3/17
S*34	裁判員	懲役3年(5)	求刑懲役3年6月	0	強制わいせつ致傷罪	千葉地裁	2014/3/17
**89	裁判員	懲役3年(4)	求刑懲役5年	0	強盗致傷罪	千葉地裁	2014/3/14
2761	裁判員	懲役3年6月	求刑懲役5年	1	保護責任者遺棄致死、死体遺棄罪	横浜地裁	2014/3/14
2760	裁判員	無期懲役	求刑無期懲役	1	強盗殺人などの罪	さいたま地裁	2014/3/14
2759	裁判員	無期懲役	求刑無期懲役	2	殺人、銃刀法違反罪（指揮、見届け役）	神戸地裁	2014/3/14
2757	裁判員	懲役14年	求刑懲役20年	1	殺人、死体遺棄、保護責任者遺棄罪	大分地裁	2014/3/13
S*33	裁判員	懲役6年	求刑懲役7年	0	強姦致傷、強制わいせつ罪	千葉地裁	2014/3/13
2755	裁判員	懲役5年－10年	求刑懲役5－10年	1	殺人、死体遺棄罪	福岡地裁	2014/3/11
T84	裁判員	懲役3年6月	求刑懲役6年	1	傷害致死罪	千葉地裁	2014/3/10
2753	裁判員	懲役3年(5)	求刑懲役6年	1	殺人罪	鳥取地裁	2014/3/10
2752	裁判員	死刑	求刑死刑	2	強盗殺人などの罪	大阪地裁堺支部	2014/3/10
C*288	裁判員	懲役9年 罰金400万円	求刑懲役13年 罰金600万円	-	覚せい剤取締法違反(営利目的輸入)などの罪	千葉地裁	2014/3/7
*624	裁判員	懲役9年	求刑懲役12年	0	爆発物取締罰則違反、逮捕監禁などの罪	東京地裁	2014/3/7
*623	裁判員	懲役6年	求刑懲役8年	0	強盗致傷、恐喝罪	さいたま地裁	2014/3/6
S*32	裁判員	懲役11年	求刑懲役12年	0	強姦致傷、強制わいせつ致傷などの罪	千葉地裁	2014/3/6
T83	裁判員	懲役4年6月	求刑懲役8年	1	殺人罪	那覇地裁	2014/3/5
T83	裁判員	懲役5年	求刑懲役8年	1	殺人罪	那覇地裁	2014/3/5
2750	裁判員	懲役9年	求刑懲役12年	1	殺人罪	宇都宮地裁	2014/3/5

C*287	裁判員	懲役11年 罰金500万円	求刑懲役14年 罰金600万円	-	覚せい剤取締法違反(営利目的輸入)などの罪	千葉地裁	2014/3/4
2748	裁判員	無期懲役	求刑無期懲役	1	強盗殺人などの罪	東京地裁立川支部	2014/3/4
2747	裁判員	無期懲役	求刑無期懲役	1	殺人、逮捕監禁などの罪	神戸地裁	2014/3/4
2746	裁判員	無期懲役	求刑無期懲役	1	強盗殺人などの罪	宇都宮地裁	2014/3/3
C*286	裁判員	懲役9年 罰金400万円	求刑懲役13年 罰金500万円	-	覚せい剤取締法違反(営利目的輸入)などの罪	千葉地裁	2014/2/28
C258	裁判員	懲役20年 罰金1000万円	求刑懲役20年 罰金1000万円	-	覚せい剤取締法違反(営利目的輸入)などの罪	神戸地裁	2014/2/28
T82	裁判員	懲役15年	求刑懲役18年	0	強盗殺人未遂などの罪	熊本地裁	2014/2/28
2745	裁判員	懲役14年	求刑懲役17年	1	殺人罪	金沢地裁	2014/2/28
2744	裁判員	懲役3年(5)	求刑懲役5年	1	殺人罪(心神耗弱状態)	福島地裁	2014/2/28
2743	裁判員	懲役6年	求刑懲役7年	1	殺人罪(無理心中)	大津地裁	2014/2/27
2742	裁判員	懲役5年	求刑懲役7年	1	傷害致死罪	名古屋地裁	2014/2/27
C*285	裁判員	懲役20年 罰金1000万円	求刑懲役28年 罰金1500万円	-	覚せい剤取締法違反(営利目的輸入)などの罪	千葉地裁	2014/2/26
T81	裁判員	懲役5年	求刑懲役7年	1	傷害致死罪	千葉地裁	2014/2/26
C*284	裁判員	懲役10年 罰金400万円	求刑懲役12年 罰金500万円	-	覚せい剤取締法違反(営利目的輸入)などの罪	千葉地裁	2014/2/25
2739	裁判員	懲役7年	求刑懲役8年	0	殺人未遂罪	水戸地裁	2014/2/25
**88	裁判員	懲役7年	求刑懲役8年	0	強盗致傷などの罪	千葉地裁	2014/2/21
2738	裁判員	無期懲役	求刑無期懲役	1	強盗殺人、死体遺棄などの罪	さいたま地裁	2014/2/21
2737	裁判員	懲役7年	求刑懲役12年	1	傷害致死、保護責任者遺棄罪	奈良地裁	2014/2/20
2736	裁判員	2被告 懲役8年	2被告 求刑懲役10年	1	傷害致死罪	大阪地裁	2014/2/20
2732	裁判員	懲役5年-10年	求刑懲役5-10年	1	殺人などの罪	横浜地裁	2014/2/18
2731	裁判員	懲役10年	求刑懲役20年	0	殺人未遂などの罪(ストーカー)	岡山地裁	2014/2/17
2730	裁判員	懲役12年	求刑懲役15年	1	殺人などの罪	那覇地裁	2014/2/14
2729	裁判員	懲役17年	求刑懲役18年	1	殺人罪	横浜地裁	2014/2/14
2728	裁判員	懲役23年	求刑懲役30年	1	強盗致死などの罪	大阪地裁	2014/2/13
2726	裁判員	2被告 懲役8年	2被告 求刑懲役10年	1	傷害致死などの罪	鹿児島地裁	2014/2/10
2726	裁判員	懲役9年	求刑懲役10年	1	傷害致死などの罪	鹿児島地裁	2014/2/10

**87	裁判員	懲役3年(5)	求刑懲役5年	0	現住建造物等放火罪	千葉地裁	2014/2/7
2725	裁判員	懲役18年	求刑懲役21年	0	殺人未遂、現住建造物等放火などの罪	神戸地裁	2014/2/7
2724	裁判員	無期懲役	求刑無期懲役	1	強盗殺人などの罪	東京地裁立川支部	2014/2/7
T80	裁判員	懲役6年	求刑懲役12年	0	強盗殺人未遂罪	千葉地裁	2014/2/7
2723	裁判員	懲役7年	求刑懲役8年	1	保護責任者遺棄致死罪	前橋地裁	2014/2/6
2720	裁判員	懲役15年	求刑懲役18年	1	殺人罪	岐阜地裁	2014/2/3
C*283	裁判員	懲役13年 罰金700万円	求刑懲役16年 罰金700万円	-	覚せい剤取締法違反(営利目的輸入)などの罪	千葉地裁	2014/1/31
2718	裁判員	懲役4年	求刑懲役8年	1	殺人罪(心神耗弱状態)	横浜地裁小田原支部	2014/1/30
*622	裁判員	懲役8年	求刑懲役10年	3	現住建造物等放火罪	大津地裁	2014/1/29
C*282	裁判員	懲役11年 罰金400万円	求刑懲役14年 罰金700万円	-	覚せい剤取締法違反(営利目的輸入)などの罪	千葉地裁	2014/1/28
2717	裁判員	懲役8年	求刑懲役12年	1	傷害致死罪(自首成立)	広島地裁	2014/1/28
2715	裁判員	懲役3年	求刑懲役4年	1	傷害致死罪	さいたま地裁	2014/1/27
T79	裁判員	懲役4年6月	求刑懲役7年	0	殺人未遂、銃刀法違反罪	千葉地裁	2014/1/24
2713	裁判員	懲役6年	求刑懲役8年	1	殺人未遂、自動車運転過失致死などの罪	京都地裁	2014/1/24
2712	裁判員	懲役14年	求刑懲役15年	1	殺人、殺人未遂罪	札幌地裁	2014/1/24
T78	裁判員	懲役7年	求刑懲役8年	1	傷害致死罪	千葉地裁	2014/1/23
C*281	裁判員	懲役4年-8年 罰金300万円	求刑懲役5-10年 罰金400万円	-	覚せい剤取締法違反(営利目的輸入)などの罪	千葉地裁	2014/1/22
*621	裁判員	懲役5年	求刑懲役6年	0	強盗致傷、銃刀法違反罪	青森地裁	2014/1/22
*620	裁判員	懲役8年	求刑懲役13年	0	強盗致傷、住居侵入罪	福岡地裁小倉支部	2014/1/22
2708	裁判員	懲役9年	求刑懲役10年	0	殺人未遂罪	横浜地裁	2014/1/20
C*280	裁判員	懲役8年 罰金250万円	求刑懲役12年 罰金400万円	-	覚せい剤取締法違反(営利目的輸入)などの罪	千葉地裁	2014/1/17
2706	裁判員	懲役12年	求刑懲役16年	1	傷害致死、銃刀法違反罪	奈良地裁	2014/1/17
2705	裁判員	懲役7年	求刑懲役8年	0	殺人未遂罪	神戸地裁姫路支部	2014/1/17
*619	裁判員	懲役3年6月	求刑懲役6年	0	現住建造物等放火罪	前橋地裁	2014/1/16
2703	裁判員	懲役17年	求刑無期懲役	1	殺人、死体遺棄などの罪	大阪地裁	2014/1/14