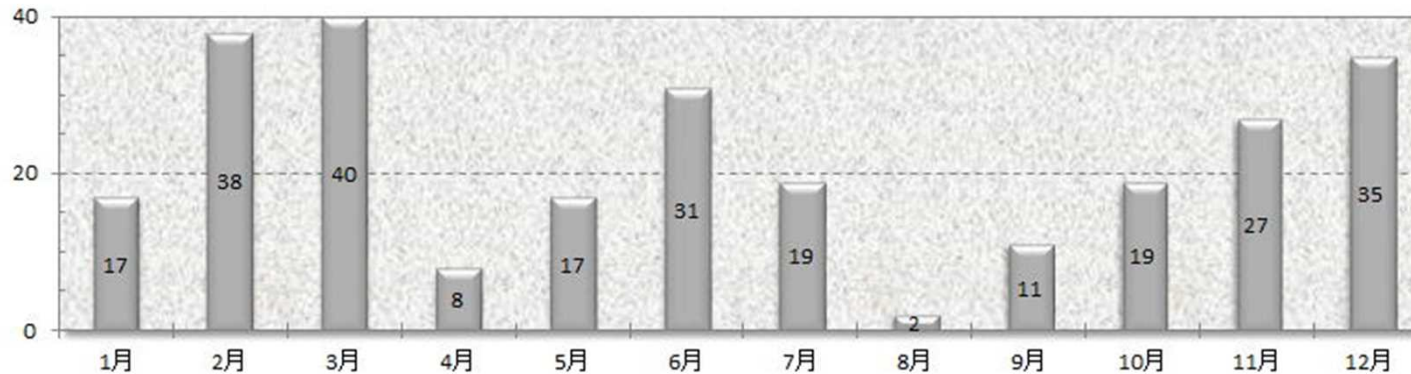


まさかりの部屋 裁判員裁判での2016年の判決例 (2016/01/15～12/22)

2016年裁判員裁判対象事件 第一審公判が終了した人数(月ごと)



2016年裁判員裁判対象事件 第一審公判が終了した人数

No.	裁判員	判決	求刑	死者数	罪名	裁判所	日付
3471	裁判員	懲役3年(5)	求刑懲役5年	1	殺人罪	千葉地裁	2016/12/22
3470	裁判員	無期懲役	求刑無期懲役	1	強盗殺人、住居侵入などの罪	さいたま地裁	2016/12/20
3469	裁判員	無罪	求刑懲役10年	1	殺人罪(心神喪失状態)	千葉地裁	2016/12/20
3468	裁判員	無期懲役	求刑無期懲役	1	強盗殺人、銃刀法違反罪	秋田地裁	2016/12/20
3467	裁判員	懲役22年	求刑懲役23年	1	殺人などの罪	大分地裁	2016/12/19
3464	裁判員	懲役6年	求刑懲役12年	1	殺人罪	京都地裁	2016/12/16
3463	裁判員	懲役3年6月		0	殺人未遂罪	東京地裁	2016/12/16
3462	裁判員	懲役10年	求刑懲役13年	1	殺人罪	前橋地裁	2016/12/15
3461	裁判員	懲役20年	求刑懲役22年	1	殺人、現住建造物等放火などの罪	東京地裁	2016/12/15
3460	裁判員	2被告 懲役8年	2被告 求刑懲役12年	1	傷害致死などの罪	千葉地裁	2016/12/15
3459	裁判員	懲役7年	求刑懲役9年	1	傷害致死罪	大阪地裁	2016/12/14
3458	裁判員	無期懲役	求刑無期懲役	1	強盗殺人、死体遺棄、詐欺罪	山形地裁	2016/12/14
3457	裁判員	懲役6年	求刑懲役10年	0	殺人未遂などの罪	名古屋地裁	2016/12/14
3456	裁判員	懲役21年	求刑懲役22年	1	殺人などの罪	大阪地裁	2016/12/14

3455	裁判員	無期懲役	求刑死刑	2	殺人などの罪	岐阜地裁	2016/12/14
C342	裁判員	懲役10年 罰金300万円	求刑懲役12年 罰金300万円	-	覚せい剤取締法違反(営利目的輸入)などの罪	大阪地裁	2016/12/13
3454	裁判員	懲役3年(5)	求刑懲役6年	1	殺人罪	鳥取地裁	2016/12/13
S1621	裁判員	懲役30年	求刑懲役30年	0	強姦致傷などの罪	横浜地裁	2016/12/12
*694	裁判員	懲役3年(5)	求刑懲役6年	0	強盗、暴行罪 (強盗致傷罪不成立)	前橋地裁	2016/12/9
*693	裁判員	2被告 懲役7年	2被告 求刑懲役8年	0	強盗致傷、住居侵入罪	静岡地裁浜松支部	2016/12/9
*693	裁判員	懲役7年	求刑懲役9年	0	強盗致傷、住居侵入罪	静岡地裁浜松支部	2016/12/9
*693	裁判員	懲役9年	求刑懲役13年	0	強盗致傷、住居侵入罪	静岡地裁浜松支部	2016/12/9
3453	裁判員	懲役4年-6年	求刑懲役5-8年	1	傷害致死などの罪	神戸地裁	2016/12/8
3452	裁判員	懲役6年	求刑懲役10年	0	殺人未遂罪	大津地裁	2016/12/8
S1617	裁判員	懲役17年	求刑懲役18年	0	強姦致傷、強盗などの罪	京都地裁	2016/12/8
3451	裁判員	懲役28年	求刑無期懲役	1	殺人などの罪	東京地裁	2016/12/7
3450	裁判員	懲役15年	求刑懲役18年	1	殺人、死体遺棄罪	仙台地裁	2016/12/7
C340	裁判員	懲役6年 罰金100万円	求刑懲役7年 罰金100万円	-	麻薬特例法違反(業としての譲渡)などの罪	福井地裁	2016/12/6
3449	裁判員	懲役5年	求刑懲役6年	0	殺人未遂などの罪	大阪地裁堺支部	2016/12/6
3448	裁判員	懲役5年6月	求刑懲役8年	1	傷害致死罪	大阪地裁	2016/12/5
E59	裁判員	懲役3年(4)	求刑懲役3年	-	通貨偽造・同行使罪	前橋地裁	2016/12/2
*692	裁判員	懲役4年-8年	求刑懲役7-10年	0	強盗致傷などの罪	名古屋地裁	2016/12/2
3447	裁判員	無期懲役	求刑無期懲役	2	殺人罪	高松地裁	2016/12/2
3446	裁判員	懲役8年6月	求刑懲役15年	1	殺人罪	さいたま地裁	2016/11/30
3445	裁判員	無期懲役	求刑無期懲役	1	強盗殺人、逮捕監禁などの罪	千葉地裁	2016/11/30
3444	裁判員	懲役23年	求刑懲役30年	1	殺人、死体損壊などの罪	釧路地裁	2016/11/29
3443	裁判員 差戻し審	懲役10年	求刑懲役10年	1	傷害致死罪	名古屋地裁	2016/11/25
3442	裁判員	死刑	求刑死刑	2	強盗殺人罪	静岡地裁沼津支部	2016/11/24
3441	裁判員	懲役12年	求刑懲役15年	0	殺人未遂などの罪	東京地裁	2016/11/24
3439	裁判員	懲役15年	求刑懲役15年	1	殺人などの罪	千葉地裁	2016/11/22
3438	裁判員	懲役14年	求刑懲役25年	1	殺人、住居侵入罪 (心神耗弱状態)	那覇地裁	2016/11/22

3437	裁判員	懲役17年	求刑懲役20年	1	殺人罪	札幌地裁	2016/11/17
3436	裁判員	懲役16年	求刑懲役18年	1	殺人などの罪	東京地裁立川支部	2016/11/17
3435	裁判員	懲役9年	求刑懲役10年	1	傷害致死罪	神戸地裁	2016/11/16
3433	裁判員	懲役15年	求刑懲役15年	1	殺人罪	甲府地裁	2016/11/14
3432	裁判員	懲役14年	求刑懲役17年	1	殺人罪	前橋地裁	2016/11/14
3431	裁判員	懲役3年(4)	求刑懲役4年	1	殺人罪(心神耗弱状態)	鹿児島地裁	2016/11/14
3430	裁判員	無期懲役	求刑無期懲役	1	殺人、詐欺未遂などの罪	京都地裁	2016/11/14
3428	裁判員	2被告 懲役23年	2被告 求刑懲役23年	4	自動車運転処罰法違反(危険運転致死傷)などの罪	札幌地裁	2016/11/10
S1612	裁判員	懲役5年	求刑懲役6年	0	強姦致傷、住居侵入罪	水戸地裁	2016/11/10
*691	裁判員	懲役5年6月	求刑懲役7年	0	強盗致傷罪	千葉地裁	2016/11/9
3425	裁判員	懲役16年	求刑懲役18年	1	殺人罪	さいたま地裁	2016/11/7
C338	裁判員	無罪	求刑懲役10年 罰金400万円	-	覚せい剤取締法違反(営利目的輸入)などの罪	千葉地裁	2016/11/2
3424	裁判員	懲役10年	求刑懲役12年	1	自動車運転処罰法違反(危険運転致死)などの罪	宇都宮地裁	2016/11/2
3423	裁判員	懲役3年6月	求刑懲役9年	1	自動車運転処罰法違反(過失運転致死傷)などの罪 (危険運転致死傷罪不成立)	大阪地裁	2016/11/2
3422	裁判員	無期懲役	求刑死刑	2	殺人、傷害致死などの罪	名古屋地裁	2016/11/2
3421	裁判員	懲役8年	求刑懲役10年	1	傷害致死罪	岐阜地裁	2016/11/1
3420	裁判員	懲役7年	求刑懲役8年	1	傷害致死罪	那覇地裁	2016/11/1
3419	裁判員	懲役10年-15年	求刑懲役10-15年	2	殺人罪	甲府地裁	2016/11/1
*690	裁判員	懲役12年	求刑懲役17年	0	現住建造物等放火などの罪	前橋地裁	2016/10/31
3418	裁判員	懲役26年	求刑懲役30年	1	強盗殺人などの罪(従犯)	山形地裁	2016/10/31
3416	裁判員	懲役20年	求刑懲役22年	2	殺人罪(心神耗弱状態)	神戸地裁	2016/10/28
*689	裁判員	懲役4年6月	求刑懲役8年	0	強盗致傷、身代金目的拐取予備などの罪	水戸地裁	2016/10/27
3415	裁判員	懲役18年	求刑懲役20年	1	殺人、死体遺棄罪	広島地裁	2016/10/27
3414	裁判員	懲役6年	求刑懲役8年	0	殺人未遂罪	神戸地裁	2016/10/27
3413	裁判員	2被告 無期懲役	2被告 求刑無期懲役	1	強盗殺人、死体遺棄などの罪	東京地裁	2016/10/25
3412	裁判員	懲役3年(5)	求刑懲役5年	1	傷害致死罪	水戸地裁	2016/10/21
3411	裁判員	懲役3年(5)	求刑懲役5年	1	殺人罪	和歌山地裁	2016/10/21

3410	裁判員	懲役13年	求刑懲役18年	1	殺人、死体遺棄罪	名古屋地裁岡崎支部	2016/10/21
3409	裁判員	懲役3年(5)	求刑懲役6年	1	殺人罪	さいたま地裁	2016/10/19
3408	裁判員	懲役10年-15年	求刑無期懲役	2	殺人罪	神戸地裁姫路支部	2016/10/19
*688	裁判員	懲役9年	求刑懲役9年	0	強盗致傷、窃盗などの罪	京都地裁	2016/10/6
3403	裁判員	懲役3年(5)	求刑懲役5年	1	殺人罪	神戸地裁姫路支部	2016/10/6
C337	裁判員	懲役6年6月 罰金400万円 追徴金6473万円	求刑懲役9年 罰金500万円 追徴金6473万円	-	麻薬特例法違反(業としての譲渡)などの罪	東京地裁	2016/10/4
*687	裁判員	懲役3年	求刑懲役10年	0	傷害、窃盗罪(強盗致傷罪不成立)	名古屋地裁	2016/10/4
3401	裁判員	懲役13年	求刑懲役16年	1	殺人、死体遺棄罪	仙台地裁	2016/10/3
3400 (S1607)	裁判員	無期懲役	求刑死刑	1	殺人、強姦致死、わいせつ目的誘拐、死体遺棄罪	福岡地裁小倉支部	2016/10/3
S1606	裁判員	懲役3年6月	求刑懲役5年	0	強制わいせつ致傷、強盗致傷などの罪	東京地裁	2016/9/30
3399	裁判員	懲役3年6月	求刑懲役13年	1	嘱託殺人罪(殺人罪不成立)	福井地裁	2016/9/29
3397	裁判員	懲役25年	求刑懲役30年	2	殺人、死体遺棄罪	京都地裁	2016/9/26
3396	裁判員	無期懲役	求刑無期懲役	1	強盗致死、死体遺棄などの罪	東京地裁	2016/9/23
3395	裁判員	懲役15年	求刑懲役18年	1	殺人などの罪	横浜地裁	2016/9/21
3394	裁判員	懲役3年(4)	求刑懲役5年	1	殺人罪(心神耗弱状態)	さいたま地裁	2016/9/20
3393	裁判員	懲役3年(5)	求刑懲役5年	1	殺人罪(心神耗弱状態)	甲府地裁	2016/9/15
3391	裁判員	懲役3年	求刑懲役5年	1	監禁致死、監禁罪	奈良地裁	2016/9/15
3388	裁判員	懲役15年	求刑懲役20年	1	殺人、非現住建造物等放火、死体損壊罪	釧路地裁	2016/9/9
3387	裁判員	懲役10年	求刑懲役13年	1	殺人罪	水戸地裁	2016/9/8
3385	裁判員	懲役15年	求刑懲役20年	1	殺人罪	前橋地裁	2016/9/6
3381	裁判員	懲役28年	求刑無期懲役	3	傷害致死などの罪(殺人罪不成立)	福岡地裁	2016/8/8
3379	裁判員	家裁移送	求刑懲役4-8年	1	自動車運転処罰法違反(危険運転致死)の未熟運転などの	大阪地裁	2016/8/2
3378	裁判員	懲役9年	求刑懲役13年	1	殺人罪	札幌地裁	2016/7/25
3377	裁判員	懲役6年	求刑懲役8年	1	殺人罪	静岡地裁沼津支部	2016/7/21
S1591	裁判員	懲役3年(5)	求刑懲役5年6月	0	強制わいせつ致傷などの罪	名古屋地裁	2016/7/21
C331	裁判員	無罪	求刑懲役12年 罰金500万円	-	覚せい剤取締法違反(営利目的輸入)などの罪	東京地裁	2016/7/20
3375	裁判員	無期懲役	求刑無期懲役	1	強盗殺人罪	津地裁	2016/7/20

3374	裁判員	懲役18年	求刑無期懲役	1	殺人、窃盗罪（強盗殺人罪不成立）	鳥取地裁	2016/7/20
3373 (S1590)	裁判員	懲役26年	求刑無期懲役	1	殺人、保護責任者遺棄致傷、強制わいせつ致傷などの罪	横浜地裁	2016/7/20
3372	裁判員	死刑	求刑死刑	2	強盗殺人、強盗殺人未遂などの罪	前橋地裁	2016/7/20
T95	裁判員	懲役4年	求刑懲役7年	1	殺人罪	札幌地裁	2016/7/15
3371	裁判員	懲役5年	求刑懲役7年	1	傷害致死罪	横浜地裁	2016/7/15
3370	裁判員 差戻し審	懲役5年	求刑懲役8年	1	傷害致死罪	福岡地裁	2016/7/15
3369	裁判員	懲役13年	求刑懲役15年	1	殺人、住居侵入罪	大阪地裁	2016/7/14
3368	裁判員	懲役7年6月	求刑懲役8年	1	傷害致死罪	宇都宮地裁	2016/7/14
3267	裁判員	2被告 懲役3年	2被告 求刑懲役7年	1	殺人罪	大阪地裁	2016/7/14
*686	裁判員	無罪	求刑懲役8年	0	強盗致傷罪	大阪地裁堺支部	2016/7/11
3365	裁判員	懲役10年	求刑懲役14年	1	傷害致死などの罪	横浜地裁	2016/7/11
3362	裁判員	懲役5年	求刑懲役8年	1	傷害致死罪	京都地裁	2016/7/5
3360	裁判員	懲役6年	求刑懲役10年	1	殺人罪	京都地裁	2016/7/5
3358	裁判員	懲役7年	求刑懲役8年	1	殺人罪	金沢地裁	2016/6/27
C328	裁判員	無罪	求刑懲役12年 罰金500万円	-	覚せい剤取締法違反(営利目的輸入)などの罪	千葉地裁	2016/6/24
*685	裁判員	懲役2年6月 内6月(2)	求刑懲役5年	0	現住建造物等放火罪	名古屋地裁	2016/6/24
3357	裁判員	懲役14年	求刑懲役16年	1	殺人罪	長崎地裁	2016/6/24
3356	裁判員	懲役13年	求刑懲役22年	1	殺人、死体遺棄などの罪	京都地裁	2016/6/24
3355	裁判員	懲役30年	求刑懲役30年	1	強盗殺人などの罪	札幌地裁	2016/6/24
3355	裁判員	無期懲役	求刑無期懲役	1	強盗殺人などの罪	札幌地裁	2016/6/24
3354	裁判員	懲役8年	求刑懲役12年	1	殺人罪	津地裁	2016/6/24
3353	裁判員	懲役30年	求刑無期懲役	3	傷害致死などの罪（殺人罪不成立）	福岡地裁	2016/6/24
*684	裁判員	懲役5年6月	求刑懲役8年	0	現住建造物等放火、住居侵入罪	静岡地裁沼津支部	2016/6/23
*683	裁判員	懲役6年	求刑懲役7年	0	現住建造物等放火罪	秋田地裁	2016/6/23
3352	裁判員	懲役20年	求刑懲役20年	1	殺人、現住建造物等放火罪	大阪地裁	2016/6/23
3351	裁判員	家裁移送	求刑懲役10-15年	2	殺人罪	横浜地裁	2016/6/23
3350	裁判員	懲役4年	求刑懲役8年	2	殺人、自殺ほう助罪（無理心中）	さいたま地裁	2016/6/23

3349	裁判員	懲役4年	求刑懲役5年	0	殺人未遂罪	宇都宮地裁	2016/6/21
3348	裁判員	無期懲役	求刑無期懲役	1	強盗殺人などの罪	津地裁	2016/6/21
3347	裁判員	懲役10年	求刑懲役13年	1	殺人、現住建造物等放火罪	前橋地裁	2016/6/20
3343	裁判員	懲役10年	求刑懲役10年	1	保護責任者遺棄致死などの罪	宇都宮地裁	2016/6/15
3342	裁判員	懲役16年	求刑懲役20年	1	殺人、銃刀法違反、窃盗罪	さいたま地裁	2016/6/14
3341	裁判員	懲役6年	求刑懲役8年	1	危険運転致死傷ほう助などの罪	長野地裁	2016/6/13
3340	裁判員	懲役3年－4年	求刑懲役4－5年	1	傷害致死罪	山形地裁	2016/6/13
S1577	裁判員	懲役10年	求刑懲役12年	0	強姦致傷、わいせつ目的誘拐罪	さいたま地裁	2016/6/10
3335	裁判員	懲役6年6月	求刑懲役10年	1	殺人罪	大阪地裁	2016/6/8
3334	裁判員	懲役13年	求刑懲役13年	1	殺人などの罪	長崎地裁	2016/6/8
3331	裁判員	懲役18年	求刑懲役20年	1	殺人などの罪	さいたま地裁	2016/6/6
3330	裁判員	無罪	求刑懲役4年	0	殺人未遂罪	名古屋地裁	2016/6/3
3329	裁判員	懲役6年	求刑懲役7年	1	傷害致死罪	宇都宮地裁	2016/6/3
3328	裁判員	懲役6年－10年	求刑懲役6－10年	1	傷害致死罪	横浜地裁	2016/6/3
3327	裁判員	懲役24年	求刑懲役27年	1	殺人、業務上横領などの罪	広島地裁	2016/6/2
S1576	裁判員	懲役3年(4)	求刑懲役3年	0	強制わいせつ致傷などの罪	京都地裁	2016/6/2
3326	裁判員	懲役7年	求刑懲役11年	1	殺人、銃刀法違反罪（心神耗弱状態）	大阪地裁堺支部	2016/6/1
3325	裁判員	懲役4年6月	求刑懲役6年	1	傷害致死罪	山形地裁	2016/5/31
3324	裁判員	懲役16年	求刑懲役25年	2	殺人、傷害致死罪	静岡地裁沼津支部	2016/5/31
*682	裁判員	懲役6年	求刑懲役8年	0	強盗致傷罪	静岡地裁	2016/5/30
3323	裁判員	懲役9年	求刑懲役14年	1	殺人罪	千葉地裁	2016/5/30
3322	裁判員	無期懲役	求刑無期懲役	1	強盗殺人罪	広島地裁	2016/5/27
S1575	裁判員	懲役3年6月	求刑懲役6年	0	強姦致傷、建造物損壊、住居侵入罪	水戸地裁	2016/5/27
3320	裁判員	懲役3年6月	求刑懲役6年	1	自動車運転処罰法違反(危険運転致死傷)などの罪	京都地裁	2016/5/25
*681	裁判員	懲役5年	求刑懲役6年	0	現住建造物等放火未遂などの罪	仙台地裁	2016/5/24
3318	裁判員	懲役14年	求刑懲役20年	1	殺人、死体遺棄などの罪	名古屋地裁	2016/5/24
3317	裁判員	懲役11年	求刑懲役12年	1	自動車運転処罰法違反(危険運転致死傷)などの罪	横浜地裁	2016/5/24
3316	裁判員	懲役3年	求刑懲役8年	1	傷害致死罪	長野地裁	2016/5/23
3315	裁判員	懲役8年	求刑懲役10年	1	傷害致死罪	神戸地裁	2016/5/23

S1574	裁判員	懲役14年	求刑懲役15年	0	強姦致傷、強盗、逮捕監禁罪	水戸地裁	2016/5/23
3313	裁判員	懲役3年(4)	求刑懲役5年	0	殺人未遂、現住建造物等放火罪	前橋地裁	2016/5/19
3312	裁判員	懲役3年6月	求刑懲役5年	1	殺人罪	宇都宮地裁	2016/5/19
3311	裁判員	懲役12年	求刑懲役15年	0	殺人未遂罪	神戸地裁姫路支部	2016/5/18
*680	裁判員	懲役11年	求刑懲役15年	0	爆発物取締罰則違反、建造物損壊罪	神戸地裁	2016/5/17
3308	裁判員	懲役5年－7年	求刑懲役7－10年	1	危険運転致死傷などの罪	横浜地裁	2016/4/28
3307	裁判員	懲役3年(5)	求刑懲役5年	1	殺人罪	名古屋地裁岡崎支部	2016/4/28
3306	裁判員	懲役16年	求刑懲役20年	1	殺人、死体遺棄罪	京都地裁	2016/4/27
3305	裁判員	懲役17年	求刑懲役20年	1	殺人、死体遺棄などの罪	大阪地裁	2016/4/26
S1568	裁判員	懲役13年	求刑懲役16年	0	強制わいせつ致傷、強姦などの罪	名古屋地裁	2016/4/25
3303	裁判員	懲役9年	求刑懲役10年	0	殺人未遂、銃刀法違反罪	金沢地裁	2016/4/22
3302	裁判員	懲役15年	求刑懲役18年	1	殺人、死体損壊・遺棄、窃盗罪	神戸地裁	2016/4/22
3298	裁判員	無期懲役	求刑無期懲役	1	殺人罪	宇都宮地裁	2016/4/8
S1565	裁判員	懲役16年	求刑懲役15年	0	強制わいせつ致傷などの罪	静岡地裁	2016/3/29
3295	裁判員	懲役9年	求刑懲役13年	1	殺人罪	福井地裁	2016/3/25
3294	裁判員	無期懲役	求刑無期懲役	2	強盗殺人などの罪（従犯）	名古屋地裁	2016/3/25
3293	裁判員	懲役18年	求刑懲役20年	1	殺人などの罪	横浜地裁	2016/3/25
3291	裁判員	懲役7年	求刑懲役8年	1	傷害致死などの罪	福岡地裁	2016/3/25
S1563	裁判員	懲役10年	求刑懲役12年	0	強姦致傷、強盗などの罪	さいたま地裁	2016/3/24
S1562	裁判員	懲役11年	求刑懲役12年	0	強姦致傷罪	京都地裁	2016/3/24
*678	裁判員	懲役12年	求刑懲役16年	0	強盗致傷、監禁などの罪	高松地裁	2016/3/23
3288	裁判員	懲役11年	求刑懲役15年	1	殺人などの罪	東京地裁	2016/3/23
3287	裁判員	懲役5年	求刑懲役8年	1	傷害致死、道交法違反(ひき逃げ)罪（殺人罪不成立）	大阪地裁	2016/3/22
3286	裁判員	懲役4年6月	求刑懲役6年	1	殺人、死体遺棄罪	さいたま地裁	2016/3/22
3285	裁判員	懲役27年	求刑無期懲役	3	殺人、非現住建造物等放火、銃刀法違反罪	名古屋地裁岡崎支部	2016/3/22
3284	裁判員	懲役17年	求刑懲役25年	1	殺人、道交法違反(ひき逃げ)などの罪	大阪地裁	2016/3/22
S1561	裁判員	懲役17年	求刑懲役20年	0	強盗強姦、窃盗などの罪	千葉地裁	2016/3/22
S1560	裁判員	無罪	求刑懲役5年	0	強姦致傷罪（被害者証言の信用性に疑い）	大阪地裁堺支部	2016/3/22
3283	裁判員	懲役4年	求刑懲役5年	1	保護責任者遺棄致死、大麻取締法違反(所持)罪	静岡地裁沼津支部	2016/3/18

3282	裁判員	懲役10年	求刑懲役9年	1	殺人、現住建造物等放火罪	静岡地裁浜松支部	2016/3/18
3281	裁判員	懲役18年		1	強盗致死などの罪	東京地裁	2016/3/18
3281	裁判員	懲役28年	求刑懲役30年	1	強盗致死などの罪	東京地裁	2016/3/18
3280	裁判員	懲役9年	求刑懲役10年	1	殺人、現住建造物等放火罪（心神耗弱状態）	岡山地裁	2016/3/18
3279 (S1559)	裁判員	死刑	求刑死刑	1	殺人、死体損壊・遺棄、わいせつ目的誘拐罪	神戸地裁	2016/3/18
*676	裁判員	懲役16年 罰金30万円	求刑懲役20年 罰金30万円	0	強盗致傷などの罪	静岡地裁	2016/3/15
3277 (S1556)	裁判員 差戻し審	懲役22年	求刑懲役25年	1	殺人、児童ポルノ処罰法違反（公然陳列）などの罪	東京地裁立川支部	2016/3/15
3276	裁判員	懲役3年(5)	求刑懲役4年	0	殺人未遂罪	横浜地裁小田原支部	2016/3/14
3275	裁判員	懲役9年	求刑懲役13年	1	殺人、死体遺棄罪	金沢地裁	2016/3/14
3274	裁判員	懲役4年－6年6月	求刑懲役4－8年	1	傷害致死罪	横浜地裁	2016/3/14
*675	裁判員	懲役18年	求刑懲役20年	0	現住建造物等放火、激発物破裂などの罪	札幌地裁	2016/3/11
3273	裁判員	懲役12年	求刑懲役15年	1	殺人罪	千葉地裁	2016/3/11
3272	裁判員	懲役4年	求刑懲役7年	1	監禁致死、死体遺棄罪	東京地裁	2016/3/11
3272	裁判員	懲役9年	求刑懲役12年	1	監禁致死、死体遺棄罪	東京地裁	2016/3/11
S1555	裁判員	懲役12年	求刑懲役12年	0	強姦致傷、住居侵入罪	新潟地裁	2016/3/11
3271	裁判員	懲役3年－4年	求刑懲役4－6年	1	自動車運転処罰法違反（危険運転致死傷）罪	山形地裁	2016/3/9
3270	裁判員	懲役23年	求刑懲役30年	1	殺人、窃盗などの罪	千葉地裁	2016/3/9
3269 (S1554)	裁判員	無期懲役	求刑無期懲役	1	殺人、強制わいせつなどの罪	盛岡地裁	2016/3/8
3267	裁判員	懲役15年	求刑懲役15年	2	傷害致死罪	名古屋地裁	2016/3/7
3266	裁判員	懲役7年	求刑懲役10年	1	殺人などの罪	広島地裁	2016/3/7
3265 (S1553)	裁判員	懲役16年	求刑懲役25年	0	殺人未遂、強制わいせつ致傷などの罪	大阪地裁	2016/3/4
3264	裁判員	懲役15年	求刑懲役15年	1	殺人、殺人未遂罪	さいたま地裁	2016/3/1
3263	裁判員	懲役8年	求刑懲役10年	1	殺人罪	和歌山地裁	2016/3/1
3262	裁判員	懲役30年	求刑無期懲役	2	殺人、死体遺棄、窃盗罪	福井地裁	2016/3/1
3261	裁判員	無期懲役	求刑懲役25年	1	殺人、死体損壊・遺棄などの罪	宮崎地裁	2016/2/29
3260	裁判員	懲役3年	求刑懲役6年	1	殺人罪	山口地裁	2016/2/29
*674	裁判員	懲役26年	求刑懲役30年	1	現住建造物等放火、住居侵入、窃盗などの罪	さいたま地裁	2016/2/26

3259	裁判員	無罪	求刑懲役8年	1	傷害致死罪	大阪地裁	2016/2/26
3258	裁判員	懲役3年(5)	求刑懲役4年	2	殺人ほう助罪	札幌地裁	2016/2/26
*673	裁判員	懲役3年6月 罰金30万円	求刑懲役6年 罰金30万円	0	強盗致傷などの罪	京都地裁	2016/2/25
S1551	裁判員	懲役3年(5)	求刑懲役5年	0	強制わいせつ致傷罪	静岡地裁浜松支部	2016/2/25
3257	裁判員	無期懲役	求刑無期懲役	1	強盗殺人などの罪	大阪地裁	2016/2/24
3256	裁判員	懲役11年	求刑懲役13年	1	殺人、死体遺棄罪	富山地裁	2016/2/24
3255	裁判員	懲役3年	求刑懲役4年	1	殺人罪	東京地裁	2016/2/24
3255	裁判員	懲役4年	求刑懲役6年	1	殺人罪	東京地裁	2016/2/24
3254	裁判員	2被告 懲役6年	2被告 求刑懲役8年	0	殺人未遂、銃刀法違反などの罪	静岡地裁沼津支部	2016/2/23
3254	裁判員	懲役11年	求刑懲役15年	0	殺人未遂、銃刀法違反などの罪	静岡地裁沼津支部	2016/2/23
3254	裁判員	懲役14年	求刑懲役18年	0	殺人未遂、銃刀法違反などの罪	静岡地裁沼津支部	2016/2/23
3253	裁判員	懲役30年	求刑無期懲役	1	強盗致死などの罪	東京地裁	2016/2/23
3251	裁判員	懲役4年	求刑懲役5年	1	殺人などの罪	広島地裁	2016/2/22
3250	裁判員	懲役3年(5)	求刑懲役6年	1	傷害致死罪	名古屋地裁	2016/2/19
3249	裁判員	懲役9年	求刑懲役12年	0	殺人未遂などの罪	函館地裁	2016/2/19
*672	裁判員	懲役7年	求刑懲役8年	0	強盗致傷罪	前橋地裁	2016/2/15
S1548	裁判員	懲役14年	求刑懲役16年	0	強盗強姦などの罪	さいたま地裁	2016/2/15
3247	裁判員	懲役4年	求刑懲役7年	1	傷害致死などの罪	さいたま地裁	2016/2/12
3247	裁判員	懲役5年	求刑懲役8年	1	傷害致死などの罪	さいたま地裁	2016/2/12
3247	裁判員	懲役14年	求刑懲役18年	1	殺人などの罪	さいたま地裁	2016/2/12
3246	裁判員	懲役7年6月	求刑懲役10年	1	傷害致死罪	大阪地裁	2016/2/12
3245	裁判員	懲役23年	求刑懲役30年	3	殺人などの罪	神戸地裁	2016/2/12
3244	裁判員	懲役3年(5)	求刑懲役7年	1	承諾殺人罪(殺人罪不成立)	千葉地裁	2016/2/10
3243	裁判員	懲役9年-13年	求刑懲役10-15年	1	殺人などの罪	横浜地裁	2016/2/10
3242	裁判員	懲役12年	求刑懲役16年	1	殺人、死体遺棄罪	金沢地裁	2016/2/9
3241	裁判員	懲役8年	求刑懲役13年	1	殺人などの罪	京都地裁	2016/2/9
3240	裁判員	懲役7年-12年	求刑懲役10-15年	1	殺人などの罪	岡山地裁	2016/2/9
3239	裁判員	懲役13年	求刑懲役15年	0	強盗殺人未遂罪	千葉地裁	2016/2/8

3238	裁判員	懲役15年	求刑懲役20年	0	強盗殺人未遂などの罪	福島地裁郡山支部	2016/2/8
3237	裁判員	無期懲役	求刑死刑	2	強盗殺人などの罪（従犯、強盗殺人未遂罪不成立）	名古屋地裁	2016/2/5
*671	裁判員	懲役6年	求刑懲役8年	0	強盗致傷などの罪	宇都宮地裁	2016/2/4
3236	裁判員	懲役15年	求刑懲役20年	0	殺人未遂、現住建造物等放火などの罪	釧路地裁	2016/2/4
3235	裁判員	懲役3年－5年	求刑懲役4－6年	1	傷害致死罪	水戸地裁	2016/2/2
C313	裁判員	懲役12年 罰金200万円	求刑懲役12年 罰金200万円	-	麻薬特例法違反(業としての譲渡)などの罪	京都地裁	2016/2/1
3233	裁判員	懲役3年(5)	求刑懲役8年	1	殺人罪	千葉地裁	2016/1/29
3232	裁判員	懲役6年	求刑懲役9年	1	傷害致死罪	横浜地裁小田原支部	2016/1/28
3231	裁判員	禁固1年6月(3)	求刑禁固3年	1	重過失致死罪（保護責任者遺棄致死罪不成立）	大阪地裁	2016/1/28
3230	裁判員	懲役8年	求刑懲役12年	1	傷害致死などの罪	大阪地裁堺支部	2016/1/27
3229	裁判員	懲役8年	求刑懲役12年	1	傷害致死、傷害罪	鳥取地裁	2016/1/27
3228	裁判員	懲役15年	求刑懲役16年	1	殺人、現住建造物等放火などの罪	徳島地裁	2016/1/26
3227	裁判員	懲役3年(5)	求刑懲役6年	0	傷害罪（殺人未遂罪不成立）	京都地裁	2016/1/25
3226	裁判員	懲役12年	求刑懲役11年	1	殺人罪	青森地裁	2016/1/25
S1543	裁判員	懲役4年6月	求刑懲役7年	0	集団準強姦致傷などの罪	広島地裁	2016/1/25
S1543	裁判員	懲役6年	求刑懲役8年	0	集団準強姦致傷などの罪	広島地裁	2016/1/25
3225	裁判員	懲役22年	求刑懲役30年	1	殺人、現住建造物等放火などの罪	さいたま地裁	2016/1/22
3224	裁判員	無期懲役	求刑無期懲役	1	強盗殺人、銃刀法違反などの罪	那覇地裁	2016/1/22
S1542	裁判員	無期懲役	求刑無期懲役	0	強盗強姦、強姦などの罪	東京地裁立川支部	2016/1/22
3223	裁判員	懲役11年	求刑懲役13年	1	殺人罪	千葉地裁	2016/1/19
3222	裁判員	懲役14年	求刑懲役17年	1	殺人罪	大阪地裁堺支部	2016/1/19
E58	裁判員	懲役6年	求刑懲役8年	-	銃刀法違反(拳銃の発射、加重所持など)の罪	高松地裁	2016/1/15
3221	裁判員	懲役7年	求刑懲役8年	1	殺人、死体遺棄罪	松山地裁	2016/1/15