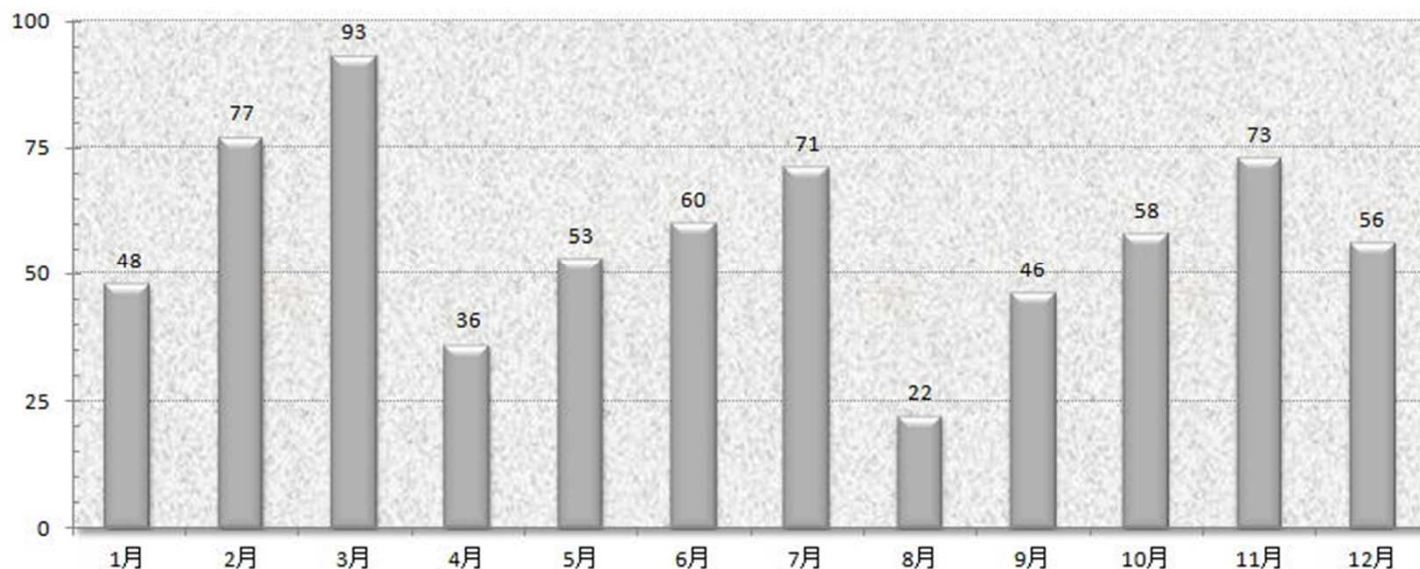


まさかりの部屋 裁判員裁判 裁判員裁判での2012年の判決例（2012/01/12～12/28）

2012年裁判員裁判対象事件 第一審公判が終了した人数(月ごと)



2012年裁判員裁判対象事件 第一審公判が終了した人数

No.	判決	求刑	死者数	罪名	裁判所	日付
2361	裁判員 懲役11年	求刑懲役14年	1	組織犯罪処罰法違反(組織的殺人)などの罪	さいたま地裁	2012/12/28
C223	裁判員 懲役7年 罰金200万円 追徴金2015万円	求刑懲役10年 罰金200万円 追徴金2050万円	-	麻薬特例法違反(業として営利目的譲渡)などの罪	福井地裁	2012/12/27
C222	裁判員 懲役9年 罰金500万円	求刑懲役13年 罰金700万円	-	覚せい剤取締法違反(営利目的輸入)などの罪	岡山地裁	2012/12/27
C222	裁判員 懲役10年 罰金500万円	求刑懲役13年 罰金700万円	-	覚せい剤取締法違反(営利目的輸入)などの罪	岡山地裁	2012/12/27
*569	裁判員 懲役4年	求刑懲役6年	0	強盗致傷などの罪	奈良地裁	2012/12/27
*569	裁判員 懲役4年6月	求刑懲役7年	0	強盗致傷などの罪	奈良地裁	2012/12/27
S1250	裁判員 懲役7年	求刑懲役10年	0	強制わいせつ致傷、強盗などの罪	長野地裁	2012/12/26

C*210	裁判員	懲役11年 罰金400万円	求刑懲役13年 罰金700万円	-	覚せい剤取締法違反(営利目的輸入)などの罪	千葉地裁	2012/12/21
C221	裁判員	懲役5年6月 罰金80万円 追徴金有り	求刑懲役6年 罰金100万円 追徴金有り	-	麻薬特例法違反(業として営利目的譲渡)などの罪	新潟地裁	2012/12/21
T64	裁判員	懲役3年	求刑懲役6年	1	殺人罪	千葉地裁	2012/12/21
2360	裁判員	懲役3年(4)	求刑懲役3年	0	殺人未遂罪	津地裁	2012/12/21
2359	裁判員	懲役5年-9年	求刑懲役5-10年	1	傷害致死罪	宇都宮地裁	2012/12/21
2358	裁判員	懲役11年	求刑懲役12年	0	殺人未遂などの罪	徳島地裁	2012/12/21
2357	裁判員	懲役10年	求刑懲役10年	0	殺人未遂、現住建造物等放火罪(無理心中)	岐阜地裁	2012/12/21
2356	裁判員	懲役9年	求刑懲役12年	1	危険運転致死などの罪	熊本地裁	2012/12/21
S*21	裁判員	懲役4年6月	求刑懲役7年	0	強姦致傷、住居侵入罪	千葉地裁	2012/12/21
S1246	裁判員	懲役18年	求刑懲役20年	0	強姦致傷、監禁、強盗罪	水戸地裁	2012/12/21
C*209	裁判員	懲役8年 罰金300万円	求刑懲役11年 罰金500万円	-	覚せい剤取締法違反(営利目的輸入)などの罪	千葉地裁	2012/12/20
*568	裁判員	懲役7年6月	求刑懲役12年	0	現住建造物等放火などの罪	神戸地裁	2012/12/20
*567	裁判員	懲役5年	求刑懲役6年	0	強盗致傷罪	高松地裁	2012/12/20
2354	裁判員	懲役4年6月	求刑懲役5年	1	殺人罪	甲府地裁	2012/12/20
2353	裁判員	懲役3年	求刑懲役8年	1	傷害致死罪(殺人罪不成立)	東京地裁	2012/12/20
2352	裁判員	懲役10年	求刑懲役15年	0	殺人未遂罪	東京地裁	2012/12/20
C*208	裁判員	懲役10年 罰金500万円	求刑懲役14年 罰金700万円	-	覚せい剤取締法違反(営利目的輸入)などの罪	千葉地裁	2012/12/19
*566	裁判員	懲役6年	求刑懲役10年	0	強盗致傷などの罪	京都地裁	2012/12/19
2351	裁判員	懲役3年(4)	求刑懲役4年	0	殺人未遂罪(心神耗弱状態)	さいたま地裁	2012/12/19
2350	裁判員	懲役3年(5)	求刑懲役5年	0	殺人未遂罪	東京地裁	2012/12/18
2349	裁判員	懲役17年	求刑懲役20年	1	殺人などの罪	福岡地裁	2012/12/18
2348	裁判員	懲役6年	求刑懲役8年	1	傷害致死罪	宮崎地裁	2012/12/17
2346	裁判員	懲役21年	求刑懲役20年	1	殺人、銃刀法違反罪	奈良地裁	2012/12/17
2345	裁判員	無期懲役	求刑無期懲役	3	殺人罪(無理心中)	大阪地裁	2012/12/17
C*207	裁判員	懲役8年 罰金400万円 追徴金5万円	求刑懲役12年 罰金700万円 追徴金5万円	-	覚せい剤取締法違反(営利目的輸入)などの罪	千葉地裁	2012/12/14

2344	裁判員	懲役1年2月(3)	求刑懲役5年	1	囑託殺人罪(傷害致死罪不成立)	札幌地裁	2012/12/14
2343	裁判員	無期懲役	求刑無期懲役	1	強盗殺人などの罪	横浜地裁	2012/12/14
2342 (S1244)	裁判員	無期懲役	求刑無期懲役	1	殺人、強姦致死などの罪	札幌地裁	2012/12/14
S1243	裁判員	懲役7年	求刑懲役8年	0	強姦致傷などの罪	長崎地裁	2012/12/14
E49	裁判員	懲役3年(3)	求刑懲役3年	-	通貨偽造・同行使罪	静岡地裁	2012/12/13
C*206	裁判員	懲役9年 罰金450万円	求刑懲役14年 罰金800万円	-	覚せい剤取締法違反(営利目的輸入)などの罪	千葉地裁	2012/12/13
2340	裁判員	懲役20年	求刑懲役20年	2	殺人、現住建造物等放火罪	京都地裁	2012/12/13
2339	裁判員	無期懲役	求刑無期懲役	2	殺人罪	京都地裁	2012/12/13
S1242	裁判員	懲役4年	求刑懲役4年	0	強制わいせつ致傷罪	那覇地裁	2012/12/13
*564	裁判員	懲役3年(5)	求刑懲役6年	0	強盗致傷罪	福井地裁	2012/12/12
2338	裁判員	無期懲役	求刑無期懲役	1	強盗殺人などの罪	大阪地裁	2012/12/12
2337	裁判員	無期懲役	求刑死刑	2	殺人罪	大阪地裁	2012/12/12
2336	裁判員	懲役14年	求刑懲役18年	2	危険運転致死などの罪	神戸地裁	2012/12/12
2332	裁判員	無期懲役	求刑無期懲役	1	殺人などの罪	富山地裁	2012/12/10
C*205	裁判員	懲役8年6月 罰金400万円	求刑懲役12年 罰金700万円	-	覚せい剤取締法違反(営利目的輸入)などの罪	千葉地裁	2012/12/7
**64	裁判員	無罪	求刑懲役5年	0	強盗致傷などの罪不成立(心神喪失状態)	京都地裁	2012/12/7
*563	裁判員	懲役9年	求刑懲役10年	0	強盗致傷教唆などの罪	東京地裁立川支部	2012/12/7
2331	裁判員	懲役12年	求刑懲役18年	1	殺人罪	水戸地裁	2012/12/7
2330	裁判員	無期懲役	求刑無期懲役	1	強盗殺人、死体遺棄罪	神戸地裁	2012/12/7
C*204	裁判員	懲役10年 罰金450万円	求刑懲役14年 罰金700万円	-	覚せい剤取締法違反(営利目的輸入)などの罪	千葉地裁	2012/12/6
*562	裁判員	懲役3年(5)	求刑懲役5年	0	現住建造物等放火罪(自首)	秋田地裁	2012/12/6
2327	裁判員	懲役3年(4)	求刑懲役4年	0	殺人未遂罪	金沢地裁	2012/12/6
**63	裁判員	懲役4年	求刑懲役6年	0	強盗致傷罪	千葉地裁	2012/12/4
2325	裁判員	死刑	求刑死刑	2	強盗殺人、詐欺などの罪	鳥取地裁	2012/12/4
C*203	裁判員	懲役11年6月 罰金500万円	求刑懲役15年 罰金700万円	-	覚せい剤取締法違反(営利目的輸入)などの罪	千葉地裁	2012/11/30
**62	裁判員	2被告 懲役3年(5)	2被告 求刑懲役7年	0	強盗致傷、傷害、恐喝罪	千葉地裁	2012/11/30

*561	裁判員	刑の免除	求刑懲役10年	0	恐喝罪（強盗致傷、強盗罪不成立）	横浜地裁	2012/11/30
2323	裁判員	無期懲役	求刑無期懲役	1	殺人などの罪	東京地裁立川支部	2012/11/30
S1237	裁判員	懲役18年	求刑懲役18年	0	強盗強姦などの罪	福岡地裁	2012/11/30
S1236	裁判員	懲役8年	求刑懲役9年	0	強姦致傷などの罪	宇都宮地裁	2012/11/30
*560	裁判員	懲役8年4月	求刑懲役12年	0	強盗致傷などの罪	前橋地裁	2012/11/29
2322	裁判員	懲役4年	求刑懲役5年	1	傷害致死罪	鹿児島地裁	2012/11/29
2321	裁判員	懲役3年－4年	求刑懲役5－7年	1	危険運転致死傷などの罪	富山地裁	2012/11/29
2319	裁判員	懲役15年	求刑懲役17年	1	殺人罪	宇都宮地裁	2012/11/29
2318	裁判員	懲役3年(5)	求刑懲役5年	0	殺人未遂罪	福井地裁	2012/11/29
S*20	裁判員	懲役8年	求刑懲役15年	0	強制わいせつ致傷、強制わいせつなどの罪	千葉地裁	2012/11/29
S1234	裁判員	懲役21年	求刑懲役25年	0	強姦致傷などの罪	青森地裁	2012/11/29
*559 (S1233)	裁判員	懲役10年	求刑懲役15年	0	強盗致傷、強制わいせつ致傷などの罪	大津地裁	2012/11/28
2317	裁判員	無期懲役	求刑無期懲役	2	殺人、現住建造物等放火などの罪	横浜地裁	2012/11/27
2315	裁判員	懲役26年	求刑無期懲役	1	殺人、死体遺棄などの罪	青森地裁	2012/11/22
S1231	裁判員	懲役3年	求刑懲役6年	0	強姦致傷罪	徳島地裁	2012/11/22
*558	裁判員	懲役2年6月(4)	求刑懲役4年	0	現住建造物等放火罪（心神耗弱状態）	高松地裁	2012/11/21
*558	裁判員	懲役3年	求刑懲役6年	0	現住建造物等放火罪	高松地裁	2012/11/21
*557	裁判員	懲役3年(5)	求刑懲役6年	0	強盗致傷などの罪	山口地裁	2012/11/21
*557	裁判員	懲役5年	求刑懲役7年	0	強盗致傷などの罪	山口地裁	2012/11/21
*557	裁判員	懲役7年	求刑懲役10年	0	強盗致傷などの罪	山口地裁	2012/11/21
*556	裁判員	懲役8年6月	求刑懲役10年	0	強盗致傷教唆などの罪	東京地裁立川支部	2012/11/21
2314	裁判員	懲役3年(5)	求刑懲役4年	1	傷害致死罪	宮崎地裁	2012/11/21
2313	裁判員	懲役6年6月	求刑懲役8年	1	殺人罪	長野地裁	2012/11/21
2312 (S1230)	裁判員	懲役15年	求刑懲役15年	1	強盗殺人、強盗強姦などの罪	千葉地裁	2012/11/21
2311	裁判員	懲役6年	求刑懲役7年	1	殺人罪	広島地裁	2012/11/20
C216	裁判員	懲役4年 罰金100万円 追徴金有り	求刑懲役6年 罰金100万円 追徴金有り	-	麻薬特例法違反(業として営利目的譲渡)などの罪	福岡地裁	2012/11/19
C216	裁判員	懲役5年 罰金100万円 追徴金有り	求刑懲役6年 罰金100万円 追徴金有り	-	麻薬特例法違反(業として営利目的譲渡)などの罪	福岡地裁	2012/11/19

C216	裁判員	懲役6年 罰金150万円 追徴金 3人計約356万円	求刑懲役7年 罰金150万円 追徴金 3人計約356万円	-	麻薬特例法違反(業として営利目的譲渡)などの罪	福岡地裁	2012/11/19
2309	裁判員	懲役12年	求刑懲役18年	0	殺人未遂、銃刀法違反罪	岡山地裁	2012/11/19
2308	裁判員	懲役25年	求刑懲役30年	0	強盗殺人未遂などの罪	水戸地裁	2012/11/19
*555	裁判員	懲役14年	求刑懲役15年	0	強盗致傷などの罪	東京地裁立川支部	2012/11/16
2306	裁判員	懲役7年	求刑懲役15年	2	自動車運転過失致死傷罪(危険運転致死傷罪不成立)	東京地裁	2012/11/16
S1228	裁判員	懲役7年6月	求刑懲役12年	0	強盗強姦未遂、強盗致傷などの罪	奈良地裁	2012/11/16
2305	裁判員	無期懲役	求刑無期懲役	2	殺人、殺人未遂罪	大阪地裁	2012/11/15
S1226	裁判員	懲役6年6月	求刑懲役8年	0	強姦致傷罪	甲府地裁	2012/11/15
S1224	裁判員	懲役4年	求刑懲役5年	0	強制わいせつ致傷などの罪	宇都宮地裁	2012/11/15
C214	裁判員	懲役6年 罰金250万円	求刑懲役7年 罰金300万円	-	覚せい剤取締法違反(営利目的輸入)などの罪	大阪地裁	2012/11/14
2303	裁判員	懲役2年6月	求刑懲役6年	0	殺人未遂罪	岡山地裁	2012/11/13
2302	裁判員	懲役18年	求刑懲役22年	1	殺人、現住建造物等放火などの罪(従犯)	東京地裁	2012/11/13
S1218	裁判員	懲役13年	求刑懲役13年	0	強姦致傷、強制わいせつ致傷などの罪	徳島地裁	2012/11/12
C*202	裁判員	懲役8年 罰金350万円	求刑懲役13年 罰金700万円	-	覚せい剤取締法違反(営利目的輸入)などの罪	千葉地裁	2012/11/9
T63	裁判員	懲役3年(4)	求刑懲役4年	0	殺人未遂罪	千葉地裁	2012/11/9
2301	裁判員	懲役5年	求刑懲役7年	1	傷害致死罪	甲府地裁	2012/11/9
S1217	裁判員	懲役14年	求刑懲役18年	0	強姦致傷、強盗致傷などの罪	横浜地裁	2012/11/9
C*201	裁判員	懲役14年 罰金1200万円	求刑懲役18年 罰金1500万円	-	覚せい剤取締法違反(営利目的輸入)などの罪	千葉地裁	2012/11/8
*554	裁判員	懲役7年	求刑懲役9年	0	現住建造物等放火、傷害罪	宇都宮地裁	2012/11/8
*553	裁判員	懲役5年	求刑懲役7年	0	強盗致傷罪	大津地裁	2012/11/8
*553	裁判員	懲役5年	求刑懲役8年	0	強盗致傷罪	大津地裁	2012/11/8
T62	裁判員	懲役13年	求刑懲役15年	0	殺人未遂、強盗などの罪	千葉地裁	2012/11/8
2300	裁判員	懲役9年	求刑懲役12年	1	危険運転致死、道交法違反(ひき逃げ)罪	さいたま地裁	2012/11/8
2299	裁判員	懲役16年	求刑懲役15年	1	危険運転致死傷、道交法違反(ひき逃げなど)の罪	神戸地裁	2012/11/8
2298	裁判員	懲役7年	求刑懲役13年	1	殺人罪	静岡地裁沼津支部	2012/11/8
C*200	裁判員	懲役8年6月 罰金400万円	求刑懲役12年 罰金700万円	-	覚せい剤取締法違反(営利目的輸入)などの罪	千葉地裁	2012/11/7

2296	裁判員	無期懲役	求刑死刑	2	強盗殺人、殺人などの罪	さいたま地裁	2012/11/6
C213	裁判員	懲役10月	求刑懲役10年 罰金500万円	-	関税法違反(無許可輸入未遂)の罪 (覚せい剤取締法違反(営利目的輸入)罪不成立)	千葉地裁	2012/11/5
*552	裁判員	懲役5年	求刑懲役7年	0	強盗致傷罪	名古屋地裁	2012/11/5
*551	裁判員	懲役4年6月	求刑懲役7年	0	強盗致傷罪	水戸地裁	2012/11/2
*550	裁判員	懲役5年	求刑懲役7年	0	現住建造物等放火罪	津地裁	2012/11/2
2294	裁判員	懲役6年	求刑懲役7年	1	危険運転致死罪	松江地裁	2012/11/2
2293	裁判員	懲役3年(5)	求刑懲役7年	1	傷害致死罪	盛岡地裁	2012/11/2
2292	裁判員	懲役7年	求刑懲役8年	1	殺人、銃刀法違反罪	長野地裁	2012/11/2
2291	裁判員	懲役3年(4)	求刑懲役5年	0	殺人未遂罪	鹿児島地裁	2012/11/2
S1216	裁判員	懲役28年	求刑懲役30年	0	強姦致傷、強盗などの罪	広島地裁	2012/11/2
C212	裁判員	懲役9年 罰金250万円 追徴金約144万円	求刑懲役13年 罰金300万円 追徴金約144万円	-	麻薬特例法違反(業として営利目的譲渡)などの罪	金沢地裁	2012/11/1
*549	裁判員	懲役5年	求刑懲役6年	0	現住建造物等放火罪	宇都宮地裁	2012/11/1
2290	裁判員	懲役6年	求刑懲役8年	0	殺人未遂などの罪	札幌地裁	2012/11/1
2289	裁判員	懲役23年	求刑懲役25年	1	強盗致死などの罪	東京地裁	2012/11/1
2289	裁判員	無期懲役	求刑無期懲役	1	強盗殺人などの罪	東京地裁	2012/11/1
2288	裁判員	懲役2年6月	求刑懲役5年	1	殺人罪(心神耗弱状態)	奈良地裁	2012/11/1
S1215	裁判員	懲役14年	求刑懲役18年	0	強姦致傷、監禁致傷罪	横浜地裁	2012/11/1
C*199	裁判員	懲役8年 罰金300万円	求刑懲役12年 罰金600万円	-	覚せい剤取締法違反(営利目的輸入)などの罪	千葉地裁	2012/10/31
*548	裁判員	懲役3年(4)	求刑懲役3年6月	0	強盗致傷罪	甲府地裁	2012/10/30
*547	裁判員	懲役17年	求刑懲役20年	0	強盗致傷などの罪	東京地裁立川支部	2012/10/30
2286	裁判員	懲役8年	求刑懲役12年	1	危険運転致死罪	宮崎地裁	2012/10/29
2285 (S1211)	裁判員	無期懲役	求刑無期懲役	1	殺人、強制わいせつ致死などの罪	熊本地裁	2012/10/29
T61	裁判員	懲役22年	求刑懲役22年	1	殺人、傷害などの罪	千葉地裁	2012/10/26
2284	裁判員	懲役5年-9年	求刑懲役5-10年	1	傷害致死罪	宇都宮地裁	2012/10/26
2283	裁判員	懲役9年	求刑懲役10年	1	傷害致死罪	和歌山地裁	2012/10/26
2282	裁判員	懲役10年	求刑懲役20年	1	殺人罪(心神耗弱状態)	横浜地裁	2012/10/26

2281	裁判員	懲役20年	求刑懲役22年	1	殺人などの罪	大阪地裁	2012/10/26
2280	裁判員	懲役14年	求刑懲役16年	1	殺人罪	札幌地裁	2012/10/26
**61	裁判員	懲役5年	求刑懲役6年	0	強盗致傷罪	千葉地裁	2012/10/25
T60	裁判員	懲役7年	求刑懲役10年	1	傷害致死罪	千葉地裁	2012/10/25
2279	裁判員	懲役1年8月	求刑懲役5年	0	殺人未遂罪	岐阜地裁	2012/10/25
S1209	裁判員	懲役10年6月	求刑懲役15年	0	強姦致傷、強姦などの罪	高松地裁	2012/10/25
S1208	裁判員	懲役27年	求刑懲役30年	0	強盗強姦などの罪	東京地裁立川支部	2012/10/25
S1207	裁判員	懲役4年	求刑懲役4年	0	強制わいせつ致傷罪	秋田地裁	2012/10/23
2277	裁判員	懲役20年	求刑懲役20年	1	殺人などの罪	広島地裁	2012/10/22
S1206	裁判員	懲役2年(5)	求刑懲役7年	0	傷害罪(強姦致傷罪不成立)	神戸地裁姫路支部	2012/10/22
T59	裁判員	懲役5年	求刑懲役8年	1	傷害致死罪	千葉地裁	2012/10/19
T58	裁判員	懲役3年(5)	求刑懲役5年	0	殺人未遂罪	千葉地裁	2012/10/19
2276	裁判員	無期懲役	求刑無期懲役	1	強盗殺人などの罪	さいたま地裁	2012/10/19
2275	裁判員	懲役17年	求刑懲役20年	1	殺人、道交法違反(酒気帯び運転、ひき逃げ)などの罪	長野地裁	2012/10/19
2274	裁判員	懲役15年	求刑懲役18年	1	殺人罪	水戸地裁	2012/10/19
S1203	裁判員	懲役3年(5)	求刑懲役4年	0	強制わいせつ致傷などの罪	岡山地裁	2012/10/19
C*198	裁判員	懲役6年 罰金300万円	求刑懲役8年 罰金300万円	-	覚せい剤取締法違反(営利目的輸入)などの罪	千葉地裁	2012/10/18
C*197	裁判員	懲役9年 罰金350万円	求刑懲役14年 罰金700万円	-	覚せい剤取締法違反(営利目的輸入)などの罪	千葉地裁	2012/10/18
*546	裁判員	懲役8年	求刑懲役10年	0	強盗致傷などの罪	徳島地裁	2012/10/18
2271	裁判員	懲役10年	求刑懲役15年	1	殺人罪	横浜地裁	2012/10/18
2270	裁判員	懲役3年	求刑懲役6年	0	殺人未遂罪	長崎地裁	2012/10/17
2269	裁判員	懲役13年	求刑懲役15年	2	危険運転致死傷罪	さいたま地裁	2012/10/17
2268	裁判員	懲役3年(5)	求刑懲役5年	1	殺人罪	大阪地裁堺支部	2012/10/17
C*196	裁判員	懲役8年 罰金350万円	求刑懲役12年 罰金700万円	-	覚せい剤取締法違反(営利目的輸入)などの罪	千葉地裁	2012/10/16
S1201	裁判員	懲役26年	求刑懲役30年	0	強盗強姦などの罪	東京地裁立川支部	2012/10/16
C*195	裁判員	懲役8年 罰金350万円	求刑懲役12年 罰金500万円	-	覚せい剤取締法違反(営利目的輸入)などの罪	千葉地裁	2012/10/15
T57	裁判員	懲役6年	求刑懲役8年	0	殺人未遂罪	千葉地裁	2012/10/15
2267 (S1200)	裁判員	懲役27年	求刑無期懲役	1	殺人、強制わいせつ未遂などの罪	名古屋地裁	2012/10/15

C211	裁判員	懲役8年 罰金300万円 追徴金1218万円	求刑懲役10年 罰金300万円 追徴金1218万円	-	麻薬特例法違反(業として営利目的譲渡)などの罪	山口地裁	2012/10/12
*544	裁判員	懲役3年(5)	求刑懲役6年	0	強盗致傷罪	甲府地裁	2012/10/12
2266	裁判員	懲役8年	求刑懲役13年	1	殺人罪	金沢地裁	2012/10/12
C*194	裁判員	懲役5年6月 罰金250万円	求刑懲役8年 罰金300万円	-	覚せい剤取締法違反(営利目的輸入)などの罪	千葉地裁	2012/10/11
2263	裁判員	懲役15年	求刑懲役18年	1	殺人罪	静岡地裁	2012/10/10
S1198	裁判員	懲役25年	求刑無期懲役	0	強盗強姦、住居侵入などの罪	京都地裁	2012/10/10
2262	裁判員	懲役5年	求刑懲役8年	1	傷害致死罪	新潟地裁	2012/10/9
2261	裁判員	懲役14年	求刑懲役15年	1	傷害致死、死体遺棄などの罪	福井地裁	2012/10/9
2260	裁判員	懲役8年	求刑懲役10年	0	殺人未遂罪	水戸地裁	2012/10/9
2259	裁判員	懲役16年	求刑懲役12年	1	殺人、傷害罪	高松地裁	2012/10/9
C*193	裁判員	懲役10年 罰金500万円	求刑懲役13年 罰金700万円	-	覚せい剤取締法違反(営利目的輸入)などの罪	千葉地裁	2012/10/5
2258	裁判員	2被告 懲役3年6月	2被告 求刑懲役12年	1	殺人罪	前橋地裁	2012/10/5
2258	裁判員	懲役7年	求刑懲役16年	1	殺人罪	前橋地裁	2012/10/5
2257	裁判員	懲役7年	求刑懲役10年	1	傷害致死罪	大津地裁	2012/10/5
C*192	裁判員	懲役9年 罰金300万円	求刑懲役12年 罰金500万円	-	覚せい剤取締法違反(営利目的輸入)などの罪	千葉地裁	2012/10/4
2256	裁判員	懲役15年	求刑懲役20年	1	殺人、死体遺棄罪	函館地裁	2012/10/4
2255	裁判員	懲役8年	求刑懲役10年	1	傷害致死罪	奈良地裁	2012/10/3
T56	裁判員	懲役5年	求刑懲役8年	0	殺人未遂、銃刀法違反罪	千葉地裁	2012/10/2
2254	裁判員	懲役8年	求刑懲役9年	0	殺人未遂、銃刀法違反罪	青森地裁	2012/10/2
S1197	裁判員	懲役20年	求刑懲役25年	0	強盗強姦、強盗致傷などの罪	熊本地裁	2012/10/1
T55	裁判員	懲役3年(5)	求刑懲役5年	1	殺人罪(心神耗弱状態)	千葉地裁	2012/9/28
2253	裁判員	無期懲役	求刑無期懲役	1	殺人、詐欺などの罪	東京地裁	2012/9/28
2252	裁判員	懲役3年	求刑懲役6年	1	傷害致死罪	鹿児島地裁	2012/9/28
S1195	裁判員	懲役10年	求刑懲役13年	0	強姦致傷、強盗などの罪	宮崎地裁	2012/9/28
S1194	裁判員	懲役9年6月	求刑懲役12年	0	強制わいせつ致傷などの罪	岡山地裁	2012/9/28
	(合算)	懲役11年	求刑懲役16年	0	強姦致傷などの罪		

2251	裁判員	懲役3年(4)	求刑懲役4年	1	殺人罪(心神耗弱状態)	東京地裁立川支部	2012/9/27
C*191	裁判員	懲役11年 罰金500万円	求刑懲役12年 罰金700万円	-	覚せい剤取締法違反(営利目的輸入)などの罪	千葉地裁	2012/9/26
C*190	裁判員	懲役6年 罰金250万円	求刑懲役10年 罰金500万円	-	覚せい剤取締法違反(営利目的輸入)などの罪	千葉地裁	2012/9/25
2246	裁判員	懲役17年6月	求刑懲役15年	0	殺人未遂罪	大阪地裁	2012/9/24
**60	裁判員	懲役3年(5)	求刑懲役6年	0	強盗致傷、窃盗罪	千葉地裁	2012/9/21
2244	裁判員	懲役19年	求刑懲役25年	1	殺人などの罪	水戸地裁	2012/9/21
S1189	裁判員	懲役24年	求刑懲役25年	0	強盗強姦、強盗強姦未遂などの罪	横浜地裁	2012/9/21
S1188	裁判員	懲役3年(5)	求刑懲役6年	0	強姦致傷罪	新潟地裁	2012/9/21
2243	裁判員	懲役9年6月	求刑懲役12年	1	保護責任者遺棄致死などの罪	千葉地裁	2012/9/20
2242	裁判員	懲役7年	求刑懲役10年	0	殺人未遂、住居侵入罪	高松地裁	2012/9/20
*542	裁判員	懲役18年	求刑懲役20年	0	強盗致傷などの罪	東京地裁立川支部	2012/9/18
C*189	裁判員	懲役9年 罰金400万円 追徴金約4881万円	求刑懲役12年 罰金400万円 追徴金約4881万円	-	麻薬特例法違反(業として営利目的譲渡)などの罪	千葉地裁	2012/9/14
C*188	裁判員	懲役8年 罰金450万円	求刑懲役13年 罰金700万円	-	覚せい剤取締法違反(営利目的輸入)などの罪	千葉地裁	2012/9/14
C*187	裁判員	懲役9年 罰金400万円	求刑懲役14年 罰金700万円	-	覚せい剤取締法違反(営利目的輸入)などの罪	千葉地裁	2012/9/14
2240	裁判員	懲役3年	求刑懲役5年	1	殺人罪	津地裁	2012/9/14
2239	裁判員	懲役9年	求刑懲役12年	1	殺人罪	長崎地裁	2012/9/14
2238	裁判員	懲役26年	求刑懲役30年	2	殺人、死体遺棄罪	札幌地裁	2012/9/14
C*186	裁判員	懲役8年 罰金300万円	求刑懲役11年 罰金500万円	-	覚せい剤取締法違反(営利目的輸入)などの罪	千葉地裁	2012/9/13
E48	裁判員	懲役2年10月	求刑懲役4年	-	通貨偽造・同行使などの罪	千葉地裁	2012/9/13
**59	裁判員	懲役6年	求刑懲役10年	0	強盗致傷、強盗、公務執行妨害罪	千葉地裁	2012/9/13
*541	裁判員	懲役6年6月	求刑懲役9年	0	強盗致傷などの罪	宇都宮地裁	2012/9/13
*540	裁判員	懲役3年	求刑懲役6年	0	現住建造物等放火罪(心神耗弱状態)	金沢地裁	2012/9/13
2237	裁判員	懲役15年	求刑懲役16年	1	殺人罪	釧路地裁	2012/9/13
C208	裁判員	無罪	求刑懲役8年 罰金400万円	-	覚せい剤取締法違反(営利目的輸入)などの罪不成立	東京地裁	2012/9/12
S1183	裁判員	懲役3年(5)	求刑懲役4年6月	0	強制わいせつ致傷などの罪	岡山地裁	2012/9/12

2234	裁判員	懲役16年	求刑懲役18年	1	殺人罪	福井地裁	2012/9/11
2233	裁判員	懲役8年	求刑懲役10年	1	殺人罪	広島地裁	2012/9/11
2232	裁判員	無期懲役	求刑無期懲役	1	強盗殺人、強盗殺人未遂罪	前橋地裁	2012/9/11
2230	裁判員	懲役6年	求刑懲役8年	1	傷害致死罪	奈良地裁	2012/9/10
2229	裁判員	懲役20年	求刑懲役20年	0	強盗殺人未遂などの罪	横浜地裁	2012/9/10
C*185	裁判員	懲役8年 罰金400万円	求刑懲役15年 罰金700万円	-	覚せい剤取締法違反(営利目的輸入)などの罪	千葉地裁	2012/9/7
C*185	裁判員	懲役11年 罰金500万円	求刑懲役16年 罰金700万円	-	覚せい剤取締法違反(営利目的輸入)などの罪	千葉地裁	2012/9/7
**58	裁判員	懲役7年	求刑懲役9年	0	強盗致傷、傷害、窃盗罪	千葉地裁	2012/9/7
T54	裁判員	懲役3年(5)	求刑懲役6年	0	殺人未遂罪	千葉地裁	2012/9/7
2228	裁判員	懲役3年6月	求刑懲役6年	1	保護責任者遺棄致死罪	富山地裁	2012/9/7
2227	裁判員	懲役5年	求刑懲役10年	1	殺人、死体損壊などの罪	横浜地裁	2012/9/7
S1180	裁判員	懲役3年(4)	求刑懲役3年	0	強制わいせつ致傷罪	甲府地裁	2012/9/7
T53	裁判員	懲役3年(5)	求刑懲役5年	1	殺人罪	大阪地裁	2012/9/6
2226	裁判員	懲役6年	求刑懲役8年	1	傷害致死罪	大阪地裁	2012/9/5
2225	裁判員	懲役19年	求刑懲役22年	1	殺人などの罪	千葉地裁	2012/9/5
S1179	裁判員	懲役6年6月	求刑懲役8年	0	強制わいせつ致傷などの罪	金沢地裁	2012/9/5
2223	裁判員	懲役13年	求刑懲役17年	1	殺人などの罪	神戸地裁	2012/8/31
S1176	裁判員	懲役3年(5)	求刑懲役5年	0	強制わいせつ致傷などの罪	前橋地裁	2012/8/30
T52	裁判員	懲役3年(4)	求刑懲役4年	0	殺人未遂などの罪	千葉地裁	2012/8/29
S1175	裁判員	懲役30年	求刑懲役30年	0	強姦致傷などの罪	千葉地裁	2012/8/28
2222	裁判員	懲役12年	求刑懲役12年	1	傷害致死などの罪	大阪地裁堺支部	2012/8/27
T51	裁判員	懲役3年(5)	求刑懲役5年	0	殺人未遂、現住建造物等放火未遂罪	千葉地裁	2012/8/23
S1173	裁判員	懲役3年(4)	求刑懲役3年6月	0	強制わいせつ致傷罪	大阪地裁	2012/8/23
2221	裁判員	懲役25年	求刑懲役25年	1	殺人、詐欺罪	水戸地裁	2012/8/10
S1170	裁判員	無期懲役	求刑無期懲役	0	強盗強姦、強姦未遂などの罪	大阪地裁	2012/8/10
2220	裁判員	懲役12年	求刑懲役16年	1	危険運転致死などの罪	横浜地裁	2012/8/9
2219	裁判員	懲役19年	求刑懲役18年	0	殺人未遂、現住建造物等放火などの罪	大阪地裁	2012/8/7
2218	裁判員	懲役13年	求刑懲役15年	1	殺人罪	名古屋地裁	2012/8/6

*538	裁判員	懲役8年	求刑懲役10年	0	強盗致傷罪	福岡地裁	2012/8/3
2215	裁判員	懲役7年	求刑懲役7年	0	殺人未遂罪	甲府地裁	2012/8/3
T50	裁判員	懲役6年	求刑懲役8年	0	殺人未遂などの罪	千葉地裁	2012/8/2
S1167	裁判員	懲役29年	求刑懲役30年	0	強姦致傷などの罪	大阪地裁堺支部	2012/8/2
S1166	裁判員	懲役3年(5)	求刑懲役5年	0	強制わいせつ致傷などの罪	京都地裁	2012/8/2
2214	裁判員	懲役28年	求刑懲役30年	1	殺人、殺人未遂などの罪	広島地裁	2012/8/1
2213	裁判員	無期懲役	求刑無期懲役	1	強盗殺人などの罪	東京地裁立川支部	2012/8/1
2212	裁判員	懲役5年	求刑懲役8年	1	殺人罪	仙台地裁	2012/8/1
2211	裁判員	2被告 懲役6年	2被告 求刑懲役7年	1	保護責任者遺棄致死罪	岡山地裁	2012/8/1
2210	裁判員	懲役20年	求刑懲役16年	1	殺人罪	大阪地裁	2012/7/30
C206	裁判員	懲役6年6月 罰金250万円	求刑懲役8年 罰金300万円	-	覚せい剤取締法違反(営利目的輸入)などの罪	宇都宮地裁	2012/7/27
*537	裁判員	懲役3年(5)	求刑懲役6年	0	現住建造物等放火罪	松山地裁	2012/7/27
*536	裁判員	懲役10年	求刑懲役12年	0	現住建造物等放火、窃盗などの罪	静岡地裁沼津支部	2012/7/27
2209	裁判員	懲役13年	求刑懲役15年	0	殺人未遂罪	千葉地裁	2012/7/27
2208	裁判員	懲役5年-10年	求刑懲役5-10年	1	殺人罪	新潟地裁	2012/7/27
T49	裁判員	懲役4年	求刑懲役6年	1	傷害致死罪	千葉地裁	2012/7/26
2207	裁判員	懲役9年	求刑懲役10年	1	傷害致死罪	名古屋地裁	2012/7/26
2206	裁判員	懲役12年	求刑懲役15年	1	殺人罪	大分地裁	2012/7/26
*535	裁判員	懲役3年(4)	求刑懲役3年	0	現住建造物等放火未遂罪	山形地裁	2012/7/25
2205	裁判員	懲役10年	求刑懲役15年	1	殺人、銃刀法違反罪	奈良地裁	2012/7/25
2203	裁判員	懲役30年	求刑無期懲役	1	殺人などの罪	山口地裁	2012/7/25
2202	裁判員	懲役3年(4)	求刑懲役6年	0	建造物等以外放火罪 (殺人未遂、現住建造物等放火罪不成立)	名古屋地裁	2012/7/24
C*184	裁判員	懲役9年 罰金400万円	求刑懲役13年 罰金700万円	-	覚せい剤取締法違反(営利目的輸入)などの罪	千葉地裁	2012/7/23
2200	裁判員	懲役8年	求刑懲役12年	1	殺人などの罪	佐賀地裁	2012/7/23
C*183	裁判員	懲役9年 罰金500万円	求刑懲役14年 罰金700万円	-	覚せい剤取締法違反(営利目的輸入)などの罪	千葉地裁	2012/7/20
C205	裁判員	懲役4年8月 罰金40万円	求刑懲役6年 罰金50万円	-	麻薬特例法違反(業として行う不法輸入)などの罪	高松地裁	2012/7/20

**57	裁判員	懲役10年	求刑懲役14年	0	強盗致傷などの罪	千葉地裁	2012/7/20
*534	裁判員	懲役3年(4)	求刑懲役3年	0	現住建造物等放火未遂、死体損壊罪	盛岡地裁	2012/7/20
*533	裁判員	懲役4年6月	求刑懲役7年	0	強盗致傷、住居侵入罪	名古屋地裁岡崎支部	2012/7/20
T48	裁判員	懲役2年10月	求刑懲役3年	1	殺人ほう助罪	千葉地裁	2012/7/20
2199	裁判員	懲役24年	求刑懲役30年	0	強盗殺人未遂などの罪	札幌地裁	2012/7/20
2198	裁判員	懲役2年6月	求刑懲役5年	1	傷害致死罪	宮崎地裁	2012/7/20
2197	裁判員	5被告 懲役7年	5被告 求刑懲役9年	1	傷害致死罪	名古屋地裁	2012/7/20
2196 (S1162)	裁判員	無期懲役	求刑無期懲役	1	殺人、強姦致死罪	横浜地裁	2012/7/20
S1161	裁判員	懲役11年	求刑懲役15年	0	強姦致傷、わいせつ目的略取、監禁などの罪	徳島地裁	2012/7/20
2194	裁判員	懲役3年(4)	求刑懲役5年	0	殺人未遂罪	富山地裁	2012/7/19
2193	裁判員	懲役8年	求刑懲役10年	1	傷害致死罪	広島地裁	2012/7/19
2192	裁判員	懲役5年6月	求刑懲役6年	1	傷害致死、死体遺棄罪	福井地裁	2012/7/19
C204	裁判員	懲役8年 罰金500万円	求刑懲役13年 罰金700万円	-	覚せい剤取締法違反(営利目的輸入)などの罪	名古屋地裁	2012/7/18
2191	裁判員	懲役10年	求刑懲役15年	1	殺人、覚せい剤取締法違反罪(心神耗弱状態)	京都地裁	2012/7/18
*532	裁判員	懲役13年	求刑懲役16年	0	強盗致傷罪	名古屋地裁岡崎支部	2012/7/17
2189	裁判員	懲役2年	求刑懲役5年	1	傷害致死罪	さいたま地裁	2012/7/17
2188	裁判員	懲役3年(5)	求刑懲役3年	1	傷害致死罪	熊本地裁	2012/7/17
2187	裁判員	懲役9年	求刑懲役10年	1	傷害致死罪	東京地裁	2012/7/13
2186	裁判員	無期懲役	求刑無期懲役	1	強盗殺人、銃刀法違反罪	松江地裁	2012/7/13
E47	裁判員	懲役3年(4)	求刑懲役3年	-	通貨偽造・同行使罪	宮崎地裁	2012/7/12
*531	裁判員	懲役9年	求刑懲役10年	0	強盗致傷教唆、建造物侵入教唆罪	東京地裁立川支部	2012/7/12
*530	裁判員	懲役7年	求刑懲役10年	0	強盗致傷、建造物侵入などの罪	宇都宮地裁	2012/7/12
S1153	裁判員	懲役16年	求刑懲役18年	0	集団強姦致傷、わいせつ目的略取などの罪	山形地裁	2012/7/12
C*182	裁判員	懲役7年 罰金250万円	求刑懲役11年 罰金500万円	-	覚せい剤取締法違反(営利目的輸入)などの罪	千葉地裁	2012/7/11
C*181	裁判員	懲役11年 罰金450万円	求刑懲役15年 罰金800万円	-	覚せい剤取締法違反(営利目的輸入)などの罪	千葉地裁	2012/7/11
2183	裁判員	懲役3年(5)	求刑懲役5年	0	殺人未遂などの罪	岡山地裁	2012/7/11
2182	裁判員	懲役7年6月	求刑懲役8年	0	殺人未遂罪	高知地裁	2012/7/11

2180	裁判員	懲役4年6月	求刑懲役7年	0	殺人未遂罪	甲府地裁	2012/7/11
2179	裁判員	懲役17年	求刑懲役19年	1	殺人などの罪	金沢地裁	2012/7/11
2176	裁判員	懲役2年6月	求刑懲役4年	0	殺人未遂罪	千葉地裁	2012/7/10
2175	裁判員	懲役9年	求刑懲役12年	1	傷害致死罪	大分地裁	2012/7/10
*529	裁判員	懲役10年	求刑懲役12年	0	現住建造物等放火などの罪	新潟地裁	2012/7/9
2173	裁判員	懲役8年	求刑懲役10年	1	殺人、死体遺棄などの罪	仙台地裁	2012/7/9
**56	裁判員	懲役3年(4)	求刑懲役6年	0	強盗致傷罪(自主認定)	千葉地裁	2012/7/6
**55	裁判員	懲役7年	求刑懲役7年	0	現住建造物等放火罪	千葉地裁	2012/7/6
**54	裁判員	懲役11年6月	求刑懲役18年	0	強盗致傷などの罪	千葉地裁	2012/7/6
**54	裁判員	懲役13年	求刑懲役20年	0	強盗致傷などの罪	千葉地裁	2012/7/6
**54	裁判員	懲役14年	求刑懲役20年	0	強盗致傷などの罪	千葉地裁	2012/7/6
*528	裁判員	懲役3年(5)	求刑懲役5年	0	強盗致傷罪	鹿児島地裁	2012/7/6
*527	裁判員	懲役6年	求刑懲役8年	0	現住建造物等放火などの罪	秋田地裁	2012/7/6
2172	裁判員	懲役14年	求刑懲役16年	0	強盗殺人未遂などの罪	松山地裁	2012/7/6
2171	裁判員	懲役3年(4)	求刑懲役4年	0	殺人未遂罪	京都地裁	2012/7/6
2170	裁判員	懲役3年(5)	求刑懲役5年	1	殺人罪	奈良地裁	2012/7/6
S1151	裁判員	懲役12年	求刑懲役15年	0	強姦致傷などの罪	大津地裁	2012/7/6
2169	裁判員	懲役6年	求刑懲役8年	1	傷害致死罪	千葉地裁	2012/7/5
2167	裁判員	懲役5年6月	求刑懲役6年	1	傷害致死罪	富山地裁	2012/7/5
2166	裁判員	懲役18年	求刑懲役18年	1	殺人などの罪	大阪地裁	2012/7/4
S1147	裁判員	懲役8年	求刑懲役11年	0	強姦致傷、強制わいせつ致傷などの罪	宇都宮地裁	2012/7/3
C*180	裁判員	懲役8年 罰金400万円	求刑懲役12年 罰金700万円	-	覚せい剤取締法違反(営利目的輸入)などの罪	千葉地裁	2012/7/2
2159	裁判員	懲役17年	求刑懲役20年	0	強盗殺人未遂などの罪	福井地裁	2012/7/2
C*179	裁判員	懲役8年 罰金400万円	求刑懲役12年 罰金700万円	-	覚せい剤取締法違反(営利目的輸入)などの罪	千葉地裁	2012/6/29
C*178	裁判員	懲役9年 罰金350万円	求刑懲役13年 罰金700万円	-	覚せい剤取締法違反(営利目的輸入)などの罪	千葉地裁	2012/6/29
**53	裁判員	懲役7年	求刑懲役12年	0	強盗致傷などの罪	千葉地裁	2012/6/29
*526	裁判員	懲役3年	求刑懲役6年	0	強盗致傷ほう助、窃盗罪(ほう助罪認定)	名古屋地裁	2012/6/29
*526	裁判員	懲役5年6月	求刑懲役8年	0	強盗致傷、窃盗罪	名古屋地裁	2012/6/29

2157	裁判員	懲役13年	求刑懲役12年	1	傷害致死、死体遺棄などの罪	横浜地裁	2012/6/29
2156	裁判員	懲役14年	求刑懲役16年	1	殺人罪	福岡地裁	2012/6/29
S1145	裁判員	懲役8年	求刑懲役9年	0	強姦致傷罪	宮崎地裁	2012/6/28
2153	裁判員	懲役5年－9年	求刑懲役5－10年	1	危険運転致死傷、道交法違反(ひき逃げ)罪	神戸地裁	2012/6/27
2152	裁判員	懲役6年	求刑懲役12年	1	殺人罪(心神耗弱状態)	広島地裁	2012/6/27
C*177	裁判員	懲役8年 罰金300万円	求刑懲役10年 罰金500万円	-	覚せい剤取締法違反(営利目的輸入)などの罪	千葉地裁	2012/6/25
C*176	裁判員	懲役9年 罰金400万円	求刑懲役13年 罰金700万円	-	覚せい剤取締法違反(営利目的輸入)などの罪	千葉地裁	2012/6/25
2151	裁判員	懲役9年	求刑懲役15年	1	殺人罪	神戸地裁	2012/6/25
C*175	裁判員	懲役10年 罰金500万円	求刑懲役13年 罰金700万円	-	覚せい剤取締法違反(営利目的輸入)などの罪	千葉地裁	2012/6/22
2150	裁判員	懲役3年	求刑懲役5年	1	殺人罪	名古屋地裁岡崎支部	2012/6/22
C*174	裁判員	懲役9年 罰金400万円	求刑懲役13年 罰金700万円	-	覚せい剤取締法違反(営利目的輸入)などの罪	千葉地裁	2012/6/21
2149	裁判員	懲役9年	求刑懲役10年	1	傷害致死罪	名古屋地裁岡崎支部	2012/6/21
2148	裁判員	懲役15年	求刑懲役15年	1	殺人罪	名古屋地裁	2012/6/21
2146	裁判員	懲役26年	求刑懲役30年	1	殺人、殺人未遂などの罪	大津地裁	2012/6/21
S1142	裁判員	懲役8年	求刑懲役10年	0	集団強姦致傷、わいせつ目的略取などの罪	山形地裁	2012/6/21
2144	裁判員	懲役17年	求刑懲役20年	1	殺人罪	千葉地裁	2012/6/19
C*173	裁判員	懲役9年 罰金500万円 追徴金10万円	求刑懲役13年 罰金700万円 追徴金10万円	-	覚せい剤取締法違反(営利目的輸入)などの罪	千葉地裁	2012/6/15
*524	裁判員	懲役25年	求刑懲役25年	1	現住建造物等放火罪	東京地裁立川支部	2012/6/15
2143	裁判員	懲役3年(4)	求刑懲役3年	1	傷害致死罪	鹿児島地裁	2012/6/15
2142	裁判員	懲役9年	求刑懲役13年	0	殺人未遂などの罪	広島地裁	2012/6/15
2141	裁判員	懲役18年	求刑懲役18年	1	殺人罪	宇都宮地裁	2012/6/15
S1138	裁判員	懲役4年6月	求刑懲役7年	0	強制わいせつ致傷などの罪	岡山地裁	2012/6/15
C*172	裁判員	懲役7年6月 罰金300万円	求刑懲役11年 罰金500万円	-	覚せい剤取締法違反(営利目的輸入)などの罪	千葉地裁	2012/6/14
C*171	裁判員	懲役6年6月 罰金200万円	求刑懲役8年 罰金300万円	-	覚せい剤取締法違反(営利目的輸入)などの罪	千葉地裁	2012/6/14
*523	裁判員	懲役6年	求刑懲役8年	0	現住建造物等放火などの罪	熊本地裁	2012/6/14

S1137	裁判員	懲役10年	求刑懲役13年	0	強姦致傷、強姦罪	さいたま地裁	2012/6/14
S1136	裁判員	懲役16年	求刑懲役18年	0	集団強姦致傷などの罪	甲府地裁	2012/6/14
C*170	裁判員	懲役8年 罰金300万円	求刑懲役13年 罰金700万円	-	覚せい剤取締法違反(営利目的輸入)などの罪	千葉地裁	2012/6/13
*522	裁判員	懲役15年	求刑懲役20年	0	強盗致傷などの罪	名古屋地裁	2012/6/13
2140	裁判員	懲役5年	求刑懲役6年	1	傷害致死罪	東京地裁立川支部	2012/6/13
2139	裁判員	懲役5年6月	求刑懲役7年	1	傷害致死罪	前橋地裁	2012/6/13
S*19	裁判員	懲役5年	求刑懲役7年	0	強姦致傷、脅迫罪	千葉地裁	2012/6/13
S1134	裁判員	無期懲役	求刑無期懲役	0	強盗強姦などの罪	岐阜地裁	2012/6/12
*520	裁判員	懲役6年6月	求刑懲役9年	0	強盗致傷などの罪	名古屋地裁	2012/6/11
*519	裁判員	懲役4年	求刑懲役7年	0	強盗致傷罪	宇都宮地裁	2012/6/8
T47	裁判員	懲役3年(5)	求刑懲役4年	1	殺人罪(心神耗弱状態)	千葉地裁	2012/6/8
2138	裁判員	懲役10年	求刑懲役13年	1	殺人罪	名古屋地裁	2012/6/8
S1132	裁判員	懲役5年	求刑懲役6年	0	強姦致傷などの罪	長崎地裁	2012/6/8
E46	裁判員	懲役3年(4)	求刑懲役3年	-	通貨偽造罪	鹿児島地裁	2012/6/7
C*169	裁判員	懲役10年 罰金500万円	求刑懲役14年 罰金700万円	-	覚せい剤取締法違反(営利目的輸入)などの罪	千葉地裁	2012/6/7
T46	裁判員	懲役10年	求刑懲役10年	1	危険運転致死などの罪	千葉地裁	2012/6/7
2137	裁判員	懲役15年	求刑懲役17年	1	殺人罪	広島地裁	2012/6/7
2136	裁判員	懲役8年6月	求刑懲役10年	1	傷害致死罪	青森地裁	2012/6/7
2135	裁判員	懲役4年	求刑懲役7年	1	傷害致死、保護責任者遺棄罪	さいたま地裁	2012/6/7
S1131	裁判員	懲役11年	求刑懲役12年	0	強盗強姦未遂、強盗致傷などの罪	奈良地裁	2012/6/7
2134	裁判員	懲役9年	求刑懲役12年	0	殺人未遂、銃刀法違反罪	静岡地裁沼津支部	2012/6/6
2133	裁判員	懲役7年6月	求刑懲役8年	1	殺人罪	福井地裁	2012/6/6
2132	裁判員	懲役16年	求刑懲役20年	1	殺人罪	千葉地裁	2012/6/5
*518	裁判員	懲役9年	求刑懲役15年	0	強盗致傷、銃刀法違反などの罪	熊本地裁	2012/6/1
2130	裁判員	懲役12年	求刑懲役12年	1	殺人罪	千葉地裁	2012/6/1
2129	裁判員	懲役14年	求刑懲役15年	1	傷害致死、覚せい剤取締法違反(使用)などの罪	福岡地裁	2012/6/1
2128	裁判員	懲役12年	求刑懲役15年	1	殺人罪	広島地裁	2012/6/1
2127	裁判員	懲役5年6月	求刑懲役8年	0	殺人未遂、業務上横領などの罪	奈良地裁	2012/6/1

S1130	裁判員	懲役8年	求刑懲役9年	0	強姦致傷罪	宇都宮地裁	2012/6/1
S1129	裁判員	懲役2年6月	求刑懲役5年	0	強制わいせつ致傷、強制わいせつ罪	大津地裁	2012/6/1
C*168	裁判員	懲役10年 罰金400万円	求刑懲役14年 罰金700万円	-	覚せい剤取締法違反(営利目的輸入)などの罪	千葉地裁	2012/5/31
*517	裁判員	2被告 懲役11年	2被告 求刑懲役12年	0	強盗致傷などの罪	横浜地裁	2012/5/31
2126	裁判員	懲役10年	求刑懲役12年	0	殺人未遂罪	和歌山地裁	2012/5/31
S*18	裁判員	懲役9年	求刑懲役12年	0	強盗強姦、住居侵入罪	千葉地裁	2012/5/31
*516	裁判員	懲役3年6月	求刑懲役6年	0	強盗致傷罪	富山地裁	2012/5/30
S1127	裁判員	懲役4年	求刑懲役5年6月	0	強制わいせつ致傷、住居侵入罪	盛岡地裁	2012/5/30
T45	裁判員	懲役9年	求刑懲役11年	1	傷害致死、覚せい剤取締法違反(使用、所持)罪	千葉地裁	2012/5/29
2125	裁判員	懲役2年	求刑懲役3年	1	傷害致死罪	名古屋地裁	2012/5/29
2125	裁判員	懲役5年	求刑懲役7年	1	傷害致死罪	名古屋地裁	2012/5/29
2125	裁判員	懲役11年	求刑懲役12年	1	傷害致死罪	名古屋地裁	2012/5/29
2124	裁判員	懲役6年	求刑懲役7年	1	傷害致死罪	佐賀地裁	2012/5/29
2123	裁判員	懲役16年	求刑懲役17年	1	殺人、死体遺棄罪	東京地裁	2012/5/29
C*167	裁判員	懲役16年 罰金700万円	求刑懲役18年 罰金800万円	-	覚せい剤取締法違反(営利目的輸入)などの罪	千葉地裁	2012/5/25
**52	裁判員	懲役3年	求刑懲役6年	0	現住建造物等放火未遂罪	千葉地裁	2012/5/25
**51	裁判員	懲役5年6月	求刑懲役8年	0	強盗致傷などの罪	千葉地裁	2012/5/25
2122	裁判員	懲役4年	求刑懲役8年	0	殺人未遂罪	松山地裁	2012/5/25
2121	裁判員	懲役5年-10年	求刑懲役15年	1	強盗致死などの罪	大阪地裁	2012/5/25
S1124	裁判員	懲役4年	求刑懲役6年	0	強制わいせつ致傷罪	熊本地裁	2012/5/25
*515	裁判員	懲役5年	求刑懲役6年	0	現住建造物等放火罪	岡山地裁	2012/5/24
*514	裁判員	懲役9年	求刑懲役12年	0	強盗致傷罪	甲府地裁	2012/5/24
2120	裁判員	懲役7年	求刑懲役8年	1	傷害致死罪	鹿児島地裁	2012/5/24
2119	裁判員	懲役7年	求刑懲役10年	1	保護責任者遺棄致死などの罪	千葉地裁	2012/5/24
S1123	裁判員	懲役3年(5)	求刑懲役3年6月	0	強制わいせつ致傷などの罪	新潟地裁	2012/5/24
C*166	裁判員	懲役7年 罰金300万円	求刑懲役10年 罰金500万円	-	覚せい剤取締法違反(営利目的輸入)などの罪	千葉地裁	2012/5/23
C*165	裁判員	懲役13年 罰金500万円	求刑懲役15年 罰金800万円	-	覚せい剤取締法違反(営利目的輸入)などの罪	千葉地裁	2012/5/23

*513	裁判員	懲役7年	求刑懲役10年	0	強盗致傷などの罪	京都地裁	2012/5/23
2118	裁判員	懲役18年	求刑懲役17年	1	殺人、現住建造物等放火罪	高知地裁	2012/5/23
2117	裁判員	無期懲役	求刑無期懲役	2	殺人などの罪（ストーカー）	大阪地裁	2012/5/23
*512	裁判員	懲役2年	求刑懲役5年	0	現住建造物等放火罪	宇都宮地裁	2012/5/18
*511	裁判員	懲役6年6月	求刑懲役7年	0	強盗致傷罪	長崎地裁	2012/5/18
*510	裁判員	懲役10年	求刑懲役15年	0	強盗致傷などの罪	水戸地裁	2012/5/18
2114	裁判員	懲役3年(5)	求刑懲役4年	0	殺人未遂罪	大津地裁	2012/5/18
2113	裁判員	懲役13年	求刑懲役15年	1	殺人罪	さいたま地裁	2012/5/18
S1120	裁判員	懲役20年	求刑懲役19年	0	強姦致傷、強盗などの罪	東京地裁立川支部	2012/5/18
*509	裁判員	懲役6年	求刑懲役7年	0	強盗致傷などの罪	宇都宮地裁	2012/5/17
2112	裁判員	懲役7年	求刑懲役8年	1	傷害致死などの罪	福岡地裁	2012/5/17
2111	裁判員	懲役9年	求刑懲役12年	1	殺人罪	福島地裁	2012/5/17
2110	裁判員	懲役5年	求刑懲役8年	1	傷害致死罪	千葉地裁	2012/5/17
2109	裁判員	懲役11年	求刑懲役13年	1	傷害致死などの罪	福井地裁	2012/5/17
C*164	裁判員	懲役15年 罰金700万円	求刑懲役16年 罰金700万円	-	覚せい剤取締法違反(営利目的輸入)などの罪	千葉地裁	2012/5/16
C197	裁判員	無罪	求刑懲役13年 罰金700万円	-	覚せい剤取締法違反(営利目的輸入)などの罪不成立	千葉地裁	2012/5/16
*508	裁判員	懲役8年	求刑懲役10年	0	強盗致傷などの罪	名古屋地裁	2012/5/16
S1118	裁判員	懲役5年6月 罰金20万円	求刑懲役6年 罰金20万円	0	強制わいせつ致傷などの罪	青森地裁	2012/5/16
2108	裁判員	懲役2年6月	求刑懲役6年	1	傷害致死罪（一部正当防衛認定）	横浜地裁	2012/5/15
2107	裁判員	懲役14年	求刑懲役18年	1	殺人罪	千葉地裁	2012/5/14
2106	裁判員	懲役3年(5)	求刑懲役6年	1	殺人罪	横浜地裁	2012/5/14
S1117	裁判員	懲役5年	求刑懲役7年	0	強姦致傷などの罪	宮崎地裁	2012/5/14
*507	裁判員	懲役7年	求刑懲役8年	0	強盗致傷罪	大分地裁	2012/5/11
*506	裁判員	懲役7年	求刑懲役10年	0	強盗致傷などの罪	名古屋地裁	2012/5/11
2105	裁判員	懲役6年	求刑懲役8年	1	傷害致死罪	山口地裁	2012/5/11
C*163	裁判員	懲役7年 罰金300万円	求刑懲役10年 罰金500万円	-	覚せい剤取締法違反(営利目的輸入)などの罪	千葉地裁	2012/5/10
2104	裁判員	懲役17年	求刑懲役20年	1	殺人、逮捕監禁罪	甲府地裁	2012/5/10

**50	裁判員	懲役3年(5)	求刑懲役7年	0	強盗致傷罪	千葉地裁	2012/4/27
*505	裁判員	懲役4年	求刑懲役6年	0	強盗致傷などの罪	名古屋地裁	2012/4/27
*505	裁判員	懲役6年	求刑懲役7年	0	強盗致傷などの罪	名古屋地裁	2012/4/27
*504	裁判員	懲役4年	求刑懲役6年	0	現住建造物等放火未遂などの罪	宇都宮地裁	2012/4/27
2102	裁判員	懲役20年	求刑懲役25年	2	殺人、非現住建造物等放火罪	千葉地裁	2012/4/27
2101	裁判員	懲役7年	求刑懲役10年	1	傷害致死罪	新潟地裁	2012/4/27
2100	裁判員	懲役6年	求刑懲役8年	0	殺人未遂、銃刀法違反などの罪	大津地裁	2012/4/27
2099	裁判員	懲役20年	求刑懲役23年	1	殺人罪	那覇地裁	2012/4/27
S1112	裁判員	懲役9年	求刑懲役9年	0	強制わいせつ致傷、わいせつ略取誘拐などの罪	岡山地裁	2012/4/27
	(合算)	懲役9年	求刑懲役9年	0			
*503	裁判員	懲役14年	求刑懲役18年	0	強盗致傷などの罪	東京地裁立川支部	2012/4/26
*503	裁判員	懲役15年	求刑懲役18年	0	強盗致傷などの罪	東京地裁立川支部	2012/4/26
*503	裁判員	懲役20年	求刑懲役22年	0	強盗致傷などの罪	東京地裁立川支部	2012/4/26
2098	裁判員	懲役8年	求刑懲役11年	1	危険運転致死などの罪	千葉地裁	2012/4/26
2097	裁判員	懲役13年	求刑懲役15年	1	殺人罪	京都地裁	2012/4/26
2096	裁判員	懲役2年6月	求刑懲役5年	0	殺人未遂罪	青森地裁	2012/4/26
2095	裁判員	懲役15年	求刑懲役18年	1	殺人罪	さいたま地裁	2012/4/26
C*162	裁判員	懲役6年6月 罰金250万円	求刑懲役9年 罰金500万円	-	覚せい剤取締法違反(営利目的輸入)などの罪	千葉地裁	2012/4/25
*502	裁判員	懲役12年	求刑懲役14年	0	現住建造物等放火、業務上横領などの罪	熊本地裁	2012/4/25
2094	裁判員	懲役8年	求刑懲役10年	1	傷害致死罪	大阪地裁	2012/4/25
2093	裁判員	懲役7年	求刑懲役10年	1	殺人罪	さいたま地裁	2012/4/25
C*161	裁判員	懲役9年 罰金400万円	求刑懲役11年 罰金500万円	-	覚せい剤取締法違反(営利目的輸入)などの罪	千葉地裁	2012/4/20
*501	裁判員	懲役4年6月	求刑懲役7年	0	強盗致傷罪	佐賀地裁	2012/4/20
2092	裁判員	懲役3年(5)	求刑懲役7年	1	傷害致死罪	奈良地裁	2012/4/20
2091	裁判員	家裁移送	求刑懲役3-5年	1	傷害致死罪	鹿児島地裁	2012/4/20
2091	裁判員	懲役2年-3年	求刑懲役3-6年	1	傷害致死罪	鹿児島地裁	2012/4/20
2090	裁判員	懲役12年	求刑懲役17年	1	殺人罪	岡山地裁	2012/4/20
2089	裁判員	懲役11年	求刑懲役15年	1	殺人などの罪	水戸地裁	2012/4/20
C*160	裁判員	懲役10年 罰金500万円	求刑懲役13年 罰金700万円	-	覚せい剤取締法違反(営利目的輸入)などの罪	千葉地裁	2012/4/19

C*159	裁判員	懲役7年 罰金300万円	求刑懲役10年 罰金500万円	-	覚せい剤取締法違反(営利目的輸入)などの罪	千葉地裁	2012/4/19
S1109	裁判員	懲役16年	求刑懲役18年	0	集団強姦致傷などの罪	甲府地裁	2012/4/19
S1108	裁判員	懲役10年	求刑懲役10年	0	強制わいせつ致傷などの罪	新潟地裁	2012/4/19
2088 (S1107)	裁判員	無期懲役	求刑無期懲役	1	殺人、強制わいせつなどの罪	大津地裁	2012/4/16
2087	裁判員	懲役4年6月	求刑懲役5年	1	傷害致死罪	高松地裁	2012/4/13
2086	裁判員	懲役4年6月	求刑懲役7年	0	殺人未遂罪	奈良地裁	2012/4/13
2085	裁判員	死刑	求刑死刑	3	殺人、詐欺などの罪	さいたま地裁	2012/4/13
S1106	裁判員	懲役5年6月	求刑懲役6年	0	強制わいせつ致傷などの罪	新潟地裁	2012/4/12
C*158	裁判員	懲役8年 罰金300万円	求刑懲役11年 罰金500万円	-	覚せい剤取締法違反(営利目的輸入)などの罪	千葉地裁	2012/3/30
2080	裁判員	懲役5年	求刑懲役10年	1	殺人罪	奈良地裁	2012/3/30
2079	裁判員	懲役7年	求刑懲役10年	1	傷害致死罪	大阪地裁	2012/3/29
2078	裁判員	懲役13年	求刑懲役13年	1	傷害致死などの罪	大阪地裁	2012/3/29
2078	裁判員	懲役14年	求刑懲役15年	1	傷害致死などの罪	大阪地裁	2012/3/29
C*157	裁判員	懲役9年 罰金400万円	求刑懲役11年 罰金500万円	-	覚せい剤取締法違反(営利目的輸入)などの罪	千葉地裁	2012/3/28
2075	裁判員	懲役30年	求刑懲役30年	1	殺人、現住建造物等放火、窃盗などの罪	大阪地裁	2012/3/28
T44	裁判員	無期懲役	求刑無期懲役	2	殺人罪	東京地裁	2012/3/27
2072	裁判員	懲役2年6月	求刑懲役5年	0	殺人未遂罪	宇都宮地裁	2012/3/27
2071	裁判員	懲役28年	求刑無期懲役	3	強盗殺人、死体遺棄罪(従犯、遺体運搬役)	長野地裁	2012/3/27
**49	裁判員	懲役6年	求刑懲役8年	0	強盗致傷などの罪	千葉地裁	2012/3/26
S1098	裁判員	懲役26年	求刑懲役30年	0	強盗強姦未遂、強姦などの罪	札幌地裁	2012/3/26
S1097	裁判員	懲役5年	求刑懲役7年	0	強姦致傷罪	京都地裁	2012/3/26
E45	裁判員	懲役4年	求刑懲役5年	-	通貨偽造・同行使などの罪	静岡地裁	2012/3/23
*500	裁判員	懲役5年	求刑懲役6年	0	強盗致傷罪	京都地裁	2012/3/23
*499	裁判員	懲役4年	求刑懲役5年	4	現住建造物等放火罪(心神耗弱状態)	福島地裁	2012/3/23
T43	裁判員	懲役8年	求刑懲役8年	1	傷害致死罪	千葉地裁	2012/3/23
2069	裁判員	懲役4年6月	求刑懲役7年	0	殺人未遂、業務上横領などの罪	高松地裁	2012/3/23
C*156	裁判員	懲役4年-6年 罰金200万円	求刑懲役5-8年 罰金300万円	-	覚せい剤取締法違反(営利目的輸入)などの罪	千葉地裁	2012/3/23

2068	裁判員	懲役4年	求刑懲役7年	1	傷害致死罪	甲府地裁	2012/3/23
2067	裁判員	無期懲役	求刑無期懲役	1	強盗殺人、現住建造物等放火などの罪	千葉地裁	2012/3/23
2066	裁判員	無期懲役	求刑無期懲役	1	殺人などの罪	佐賀地裁	2012/3/23
2065 (S1093)	裁判員	懲役22年	求刑懲役22年	1	殺人、強姦致死などの罪	岡山地裁	2012/3/23
2064	裁判員	懲役6年	求刑懲役8年	1	殺人、死体遺棄罪	長崎地裁	2012/3/22
2063	裁判員	無期懲役	求刑無期懲役	1	殺人、殺人未遂、現住建造物等放火罪	名古屋地裁	2012/3/22
2060	裁判員	懲役6年6月	求刑懲役6年	0	殺人未遂などの罪	名古屋地裁	2012/3/21
2059	裁判員	2被告 懲役15年	2被告 求刑懲役10年	1	傷害致死罪	大阪地裁	2012/3/21
S1091	裁判員	懲役8年	求刑懲役8年	0	強制わいせつ致傷などの罪	鳥取地裁	2012/3/21
**48	裁判員	懲役5年	求刑懲役7年	0	強盗致傷罪	千葉地裁	2012/3/19
2058	裁判員	懲役3年	求刑懲役13年	1	同意殺人罪（殺人罪不成立）	大阪地裁堺支部	2012/3/19
2057	裁判員	無期懲役	求刑死刑	2	殺人、窃盗罪（強盗殺人罪不成立）	鹿児島地裁	2012/3/19
**47	裁判員	2被告 懲役8年	2被告 求刑懲役11年	0	強盗致傷罪	千葉地裁	2012/3/16
*498	裁判員	懲役9年	求刑懲役12年	0	強盗致傷などの罪	東京地裁立川支部	2012/3/16
2056	裁判員	懲役17年	求刑懲役18年	1	殺人罪	さいたま地裁	2012/3/16
2055	裁判員	懲役6年	求刑懲役8年	0	殺人未遂罪	高松地裁	2012/3/16
2054	裁判員	罰金5万円	求刑懲役5年	1	傷害致死罪不成立（正当防衛） 道路交通法違反（ひき逃げ）罪	大阪地裁	2012/3/16
2053	裁判員	懲役3年(5)	求刑懲役5年	1	傷害致死罪	盛岡地裁	2012/3/16
2052	裁判員	懲役3年(5)	求刑懲役5年	0	殺人未遂罪	名古屋地裁	2012/3/16
2051	裁判員	懲役2年6月(3)	求刑懲役2年6月	0	殺人未遂罪（心神耗弱状態）	福岡地裁	2012/3/16
2050	裁判員	無期懲役	求刑無期懲役	1	殺人罪	京都地裁	2012/3/16
2049	裁判員	無罪	求刑懲役5年	1	保護責任者遺棄致死罪不成立	新潟地裁	2012/3/16
2048	裁判員	懲役30年	求刑無期懲役	2	殺人罪	大阪地裁	2012/3/16
C*155	裁判員	懲役6年 罰金250万円	求刑懲役10年 罰金500万円	-	覚せい剤取締法違反（営利目的輸入）などの罪	千葉地裁	2012/3/15
C192	裁判員	懲役8年 罰金100万円 追徴金約170万円	求刑懲役10年 罰金100万円 追徴金約170万円	-	麻薬特例法違反（業として営利目的譲渡）などの罪	釧路地裁	2012/3/15

*497	裁判員	懲役3年(4)	求刑懲役4年	0	現住建造物等放火未遂罪	名古屋地裁	2012/3/15
2047	裁判員	懲役16年	求刑懲役15年	0	殺人未遂罪	山口地裁	2012/3/15
S1089	裁判員	懲役22年	求刑懲役24年	0	強姦致傷などの罪 (別件で懲役6年控訴中)	静岡地裁沼津支部	2012/3/15
E44	裁判員	懲役3年	求刑懲役3年6月	-	通貨偽造・同行使罪	大津地裁	2012/3/14
*496	裁判員	懲役3年6月	求刑懲役6年	0	現住建造物等放火罪	福井地裁	2012/3/14
2044	裁判員	懲役18年	求刑懲役22年	2	殺人罪	静岡地裁	2012/3/14
2043	裁判員	懲役9年	求刑懲役12年	1	殺人罪	水戸地裁	2012/3/14
2042	裁判員	懲役5年	求刑懲役8年	2	殺人罪	広島地裁	2012/3/14
2041 (S1087)	裁判員	無期懲役	求刑無期懲役	1	強盗殺人、強制わいせつ致死などの罪	大分地裁	2012/3/14
S1086	裁判員	懲役5年	求刑懲役5年6月	0	強姦致傷罪	山形地裁	2012/3/14
C*154	裁判員	懲役8年 罰金350万円	求刑懲役14年 罰金700万円	-	覚せい剤取締法違反(営利目的輸入)などの罪	千葉地裁	2012/3/13
2040	裁判員	懲役20年	求刑無期懲役	1	殺人、窃盗罪 (強盗殺人罪不成立)	横浜地裁	2012/3/13
*494	裁判員	懲役3年(5)	求刑懲役4年	0	現住建造物等放火罪 (心神耗弱状態)	名古屋地裁	2012/3/12
C191	裁判員	無罪	求刑懲役14年 罰金800万円	-	覚せい剤取締法違反(営利目的輸入)などの罪不成立	東京地裁	2012/3/12
2039	裁判員	無期懲役	求刑無期懲役	1	強盗殺人、現住建造物等放火などの罪	佐賀地裁	2012/3/12
C*153	裁判員	懲役7年 罰金250万円	求刑懲役8年 罰金300万円	-	覚せい剤取締法違反(営利目的輸入)などの罪	千葉地裁	2012/3/9
C*152	裁判員	懲役7年 罰金350万円	求刑懲役12年 罰金600万円	-	覚せい剤取締法違反(営利目的輸入)などの罪	千葉地裁	2012/3/9
**46	裁判員	懲役3年(5)	求刑懲役5年	0	強盗致傷罪	千葉地裁	2012/3/9
**45	裁判員	懲役5年6月	求刑懲役8年	0	強盗致傷罪	千葉地裁	2012/3/9
*493	裁判員	懲役8年	求刑懲役10年	0	強盗致傷などの罪	宇都宮地裁	2012/3/9
*492	裁判員	懲役3年(5)	求刑懲役5年	0	現住建造物等放火未遂などの罪	秋田地裁	2012/3/9
2038	裁判員	懲役7年	求刑懲役10年	1	殺人、逮捕監禁罪	甲府地裁	2012/3/9
2037	裁判員	懲役11年	求刑懲役12年	1	殺人罪	福岡地裁	2012/3/9
2036	裁判員	無期懲役	求刑無期懲役	1	殺人、殺人未遂などの罪	広島地裁	2012/3/9
2035	裁判員	懲役20年	求刑懲役23年	1	殺人、死体遺棄などの罪	大阪地裁	2012/3/9
S1084	裁判員	懲役4年6月	求刑懲役5年	0	強姦致傷、住居侵入、窃盗などの罪	大津地裁	2012/3/9
S1083	裁判員	懲役8年	求刑懲役9年	0	強制わいせつ致傷などの罪	神戸地裁	2012/3/9

C*151	裁判員	懲役13年 罰金700万円 追徴金約3090万円	求刑懲役13年 罰金700万円 追徴金約3090万円	-	麻薬特例法違反(業として営利目的譲渡)などの罪	千葉地裁	2012/3/8
T42	裁判員	懲役15年	求刑懲役18年	1	殺人罪	千葉地裁	2012/3/8
2034	裁判員	懲役2年6月	求刑懲役5年	0	殺人未遂罪(中止未遂認定)	青森地裁	2012/3/8
2033	裁判員	懲役8年6月	求刑懲役10年	1	傷害致死罪	名古屋地裁	2012/3/8
2032	裁判員	懲役30年	求刑無期懲役	1	殺人、現住建造物等放火などの罪	名古屋地裁	2012/3/8
S1081	裁判員	懲役20年	求刑懲役30年	0	強姦致傷、強盗などの罪	高松地裁	2012/3/8
*491	裁判員	懲役4年6月	求刑懲役6年	0	強盗致傷などの罪	名古屋地裁	2012/3/6
T41	裁判員	懲役2年6月	求刑懲役6年	1	傷害致死罪	千葉地裁	2012/3/6
2029	裁判員	懲役6年	求刑懲役7年	0	殺人未遂罪	大阪地裁	2012/3/5
C*150	裁判員	懲役6年 罰金200万円 追徴金約129万円	求刑懲役7年 罰金200万円 追徴金約129万円	-	麻薬特例法違反(業として営利目的譲渡)などの罪	千葉地裁	2012/3/2
2028	裁判員	懲役5年	求刑懲役10年	1	危険運転致死罪	札幌地裁	2012/3/2
2027	裁判員	懲役3年	求刑懲役6年	1	傷害致死罪	新潟地裁	2012/3/2
2026	裁判員	懲役19年	求刑懲役25年	1	組織犯罪処罰法違反(組織的殺人)罪	神戸地裁	2012/3/2
2025	裁判員	懲役5年	求刑懲役8年	1	殺人罪	広島地裁	2012/3/2
2023	裁判員	無期懲役	求刑無期懲役	1	強盗殺人、死体遺棄罪	金沢地裁	2012/3/2
C*149	裁判員	懲役10年 罰金400万円	求刑懲役12年 罰金500万円	-	覚せい剤取締法違反(営利目的輸入)などの罪	千葉地裁	2012/3/1
*489	裁判員	懲役9年	求刑懲役12年	0	強盗致傷罪	富山地裁	2012/3/1
2022	裁判員	懲役12年	求刑懲役15年	1	殺人、死体遺棄罪	熊本地裁	2012/3/1
S1077	裁判員	懲役6年	求刑懲役6年	0	強姦致傷罪	松江地裁	2012/3/1
S1076	裁判員	懲役23年	求刑懲役25年	0	強姦致傷などの罪	東京地裁立川支部	2012/3/1
*488	裁判員	懲役10年	求刑懲役18年	0	強盗致傷などの罪	名古屋地裁	2012/2/29
2021	裁判員	懲役5年	求刑懲役7年	1	殺人などの罪	長崎地裁	2012/2/29
2021	裁判員	懲役15年	求刑懲役20年	1	殺人などの罪	長崎地裁	2012/2/29
C*148	裁判員	懲役7年 罰金300万円	求刑懲役13年 罰金700万円	-	覚せい剤取締法違反(営利目的輸入)などの罪	千葉地裁	2012/2/28
C*147	裁判員	懲役5年 罰金180万円	求刑懲役6年 罰金200万円	-	覚せい剤取締法違反(営利目的輸入)などの罪	千葉地裁	2012/2/28

2020	裁判員	懲役17年	求刑懲役20年	1	殺人罪	名古屋地裁	2012/2/28
2019	裁判員	2被告 無罪	2被告 求刑懲役6年	1	殺人、特別公務員暴行陵虐致死罪不成立	奈良地裁	2012/2/28
2017	裁判員	懲役4年	求刑懲役8年	1	傷害致死罪	宮崎地裁	2012/2/27
2016	裁判員	懲役4年6月	求刑懲役8年	1	逮捕監禁致死、死体遺棄罪	鹿児島地裁	2012/2/27
C*146	裁判員	懲役7年 罰金400万円	求刑懲役12年 罰金700万円	-	覚せい剤取締法違反(営利目的輸入)などの罪	千葉地裁	2012/2/24
*487	裁判員	家裁移送	求刑懲役4-7年	0	強盗致傷などの罪	福岡地裁	2012/2/24
*486	裁判員	懲役4年6月	求刑懲役7年	0	強盗致傷罪	秋田地裁	2012/2/24
T40	裁判員	懲役4年6月-6年6月	求刑懲役5-8年	1	傷害致死罪	千葉地裁	2012/2/24
T39	裁判員	懲役8年	求刑懲役8年	1	傷害致死罪	千葉地裁	2012/2/24
2015	裁判員	懲役4年	求刑懲役6年	1	傷害致死罪	岡山地裁	2012/2/24
2013	裁判員	死刑	求刑死刑	2	殺人、詐欺などの罪	さいたま地裁	2012/2/24
*485	裁判員	懲役11年	求刑懲役12年	0	強盗致傷などの罪	宇都宮地裁	2012/2/23
2012	裁判員	懲役4年6月	求刑懲役6年	0	殺人未遂などの罪(心神耗弱状態)	名古屋地裁	2012/2/23
S1068	裁判員	懲役20年	求刑懲役20年	0	強盗強姦などの罪	福岡地裁	2012/2/23
S1066	裁判員	懲役6年	求刑懲役8年	0	強姦致傷などの罪	名古屋地裁岡崎支部	2012/2/23
T38	裁判員	懲役3年(5)	求刑懲役5年	0	殺人未遂罪	千葉地裁	2012/2/21
2010	裁判員	懲役6年	求刑懲役8年	1	傷害致死罪	福岡地裁	2012/2/21
2009	裁判員	懲役3年(5)	求刑懲役4年	0	殺人未遂、銃刀法違反罪(心神耗弱状態)	山口地裁	2012/2/20
C*144	裁判員	懲役9年 罰金600万円	求刑懲役13年 罰金700万円	-	覚せい剤取締法違反(営利目的輸入)などの罪	千葉地裁	2012/2/17
T37	裁判員	懲役6年	求刑懲役8年	1	保護責任者遺棄致死罪	千葉地裁	2012/2/17
T36	裁判員	懲役4年6月	求刑懲役8年	0	殺人未遂、銃刀法違反罪	千葉地裁	2012/2/17
2005	裁判員	懲役5年	求刑懲役8年	1	殺人罪(心神耗弱状態)	名古屋地裁岡崎支部	2012/2/17
2004	裁判員	懲役13年	求刑懲役14年	1	殺人罪	青森地裁	2012/2/17
2003	裁判員	懲役12年	求刑懲役12年	1	傷害致死罪	静岡地裁浜松支部	2012/2/17
C*143	裁判員	懲役10年 罰金350万円	求刑懲役14年 罰金700万円	-	覚せい剤取締法違反(営利目的輸入)などの罪	千葉地裁	2012/2/16
*484	裁判員	懲役13年	求刑懲役15年	0	強盗致傷、住居侵入罪	宇都宮地裁	2012/2/16
2002	裁判員	2被告 懲役11年	2被告 求刑懲役13年	1	傷害致死罪	広島地裁	2012/2/16

2000	裁判員	懲役10年	求刑懲役13年	1	殺人罪	岐阜地裁	2012/2/15
1999	裁判員	懲役10年	求刑懲役12年	1	傷害致死罪	横浜地裁小田原支部	2012/2/15
*483	裁判員	懲役6年	求刑懲役8年	0	強盗致傷などの罪	京都地裁	2012/2/14
C*142	裁判員	懲役8年 罰金400万円	求刑懲役13年 罰金700万円	-	覚せい剤取締法違反(営利目的輸入)などの罪	千葉地裁	2012/2/13
*482	裁判員	懲役7年	求刑懲役8年	0	強盗致傷罪	富山地裁	2012/2/13
1998	裁判員	無期懲役	求刑無期懲役	1	強盗殺人などの罪	大阪地裁	2012/2/13
S1060	裁判員	懲役6年		0	強姦致傷、傷害、暴力行為法違反罪	和歌山地裁	2012/2/13
*481	裁判員	懲役16年	求刑懲役20年	0	強盗致傷、強盗などの罪	岡山地裁	2012/2/10
*480	裁判員	懲役3年6月	求刑懲役6年	0	強盗致傷罪	名古屋地裁岡崎支部	2012/2/10
*479	裁判員	懲役5年6月	求刑懲役8年	0	強盗致傷などの罪	名古屋地裁	2012/2/10
1997	裁判員	懲役3年(5)	求刑懲役4年	0	殺人未遂罪	津地裁	2012/2/10
1996	裁判員	懲役7年	求刑懲役10年	0	殺人未遂罪	千葉地裁	2012/2/10
1995	裁判員	懲役4年6月	求刑懲役8年	0	殺人未遂罪	宇都宮地裁	2012/2/10
1994	裁判員	無罪	求刑懲役25年	1	組織犯罪処罰法違反(組織的殺人)などの罪不成立	神戸地裁	2012/2/10
S1058	裁判員	懲役6年6月	求刑懲役8年	0	強姦致傷罪	福島地裁	2012/2/10
S1057	裁判員	懲役12年	求刑懲役10年	0	強姦致傷などの罪	横浜地裁	2012/2/10
T35	裁判員	懲役7年	求刑懲役10年	1	殺人罪	千葉地裁	2012/2/9
1993	裁判員	無期懲役	求刑無期懲役	1	強盗殺人などの罪	福岡地裁小倉支部	2012/2/9
*478	裁判員	懲役8年	求刑懲役10年	0	強盗致傷などの罪	宇都宮地裁	2012/2/9
1992	裁判員	懲役8年	求刑懲役10年	1	保護責任者遺棄致死罪	水戸地裁	2012/2/9
1991	裁判員	懲役26年	求刑懲役30年	0	殺人未遂、爆発物取締罰則違反などの罪	福岡地裁	2012/2/9
S1056	裁判員	懲役5年6月	求刑懲役7年	0	強制わいせつ致傷などの罪	静岡地裁	2012/2/9
*477	裁判員	懲役3年(4)	求刑懲役6年	0	強盗致傷罪	新潟地裁	2012/2/8
*477	裁判員	懲役3年(5)	求刑懲役6年	0	強盗致傷罪	新潟地裁	2012/2/8
*477	裁判員	2被告 懲役3年	2被告 求刑懲役6年	0	強盗致傷罪	新潟地裁	2012/2/8
1990	裁判員	懲役3年	求刑懲役5年	1	殺人罪(過剰防衛)	鹿児島地裁	2012/2/7
S1054	裁判員	懲役12年	求刑懲役12年	0	強盗強姦などの罪	名古屋地裁	2012/2/7
1988	裁判員	懲役5年6月	求刑懲役7年	1	危険運転致死罪	名古屋地裁	2012/2/6

1987	裁判員	懲役12年	求刑懲役12年	1	傷害致死、死体遺棄などの罪	横浜地裁	2012/2/6
E43	裁判員	懲役10年	求刑懲役10年	-	通貨偽造・同行使などの罪	福岡地裁	2012/2/3
C*141	裁判員	懲役12年 罰金700万円	求刑懲役17年 罰金800万円	-	覚せい剤取締法違反(営利目的輸入)などの罪	千葉地裁	2012/2/3
C*140	裁判員	2被告 懲役4年-7年 罰金400万円	2被告 求刑懲役5-8年 罰金500万円	-	覚せい剤取締法違反(営利目的輸入)などの罪	千葉地裁	2012/2/3
*476	裁判員	懲役3年(5)	求刑懲役5年	0	強盗致傷罪	前橋地裁	2012/2/3
1986	裁判員	2被告 懲役4年	2被告 求刑懲役4年6月	1	保護責任者遺棄致死罪	金沢地裁	2012/2/3
1985	裁判員	懲役15年	求刑懲役15年	0	強盗殺人未遂などの罪	熊本地裁	2012/2/3
1984	裁判員	懲役18年	求刑懲役16年	1	殺人、銃刀法違反罪	静岡地裁沼津支部	2012/2/3
S*17	裁判員	懲役6年	求刑懲役7年	0	強姦致傷罪	千葉地裁	2012/2/3
1983	裁判員	懲役3年	求刑懲役8年	1	保護責任者遺棄致死罪	千葉地裁	2012/2/2
S1053	裁判員	懲役28年	求刑懲役30年	0	強盗強姦などの罪	釧路地裁	2012/2/2
1981	裁判員	懲役8年	求刑懲役13年	1	殺人罪	山形地裁	2012/2/1
**44	裁判員	懲役3年	求刑懲役7年	0	現住建造物等放火罪	千葉地裁	2012/1/31
C*139	裁判員	懲役8年 罰金300万円	求刑懲役15年 罰金700万円	-	覚せい剤取締法違反(営利目的輸入)などの罪 (一部無罪)	千葉地裁	2012/1/30
1979	裁判員	懲役11年	求刑懲役16年	0	殺人未遂などの罪	高松地裁	2012/1/30
C*138	裁判員	懲役10年 罰金400万円	求刑懲役14年 罰金700万円	-	覚せい剤取締法違反(営利目的輸入)などの罪	千葉地裁	2012/1/27
**43	裁判員	懲役12年	求刑懲役15年	0	現住建造物等放火、窃盗などの罪	千葉地裁	2012/1/27
**42	裁判員	懲役8年	求刑懲役13年	0	強盗致傷などの罪	千葉地裁	2012/1/27
1978	裁判員	懲役10年	求刑懲役10年	1	殺人、殺人未遂罪(心神耗弱状態)	札幌地裁	2012/1/27
1977	裁判員	懲役12年	求刑懲役13年	1	殺人罪	山口地裁	2012/1/27
1976	裁判員	懲役10年	求刑懲役15年	1	殺人罪	松山地裁	2012/1/27
1975	裁判員	懲役6年6月	求刑懲役8年	1	傷害致死罪	津地裁	2012/1/27
1974	裁判員	懲役14年	求刑懲役13年	0	殺人未遂、逮捕監禁罪	盛岡地裁	2012/1/27
1973	裁判員	懲役3年	求刑懲役8年	1	承諾殺人罪(殺人罪不成立)	福島地裁	2012/1/27
1972	裁判員	無期懲役	求刑無期懲役	1	強盗殺人罪	熊本地裁	2012/1/27
1971	裁判員	無期懲役	求刑無期懲役	1	強盗殺人、現住建造物等放火などの罪	甲府地裁	2012/1/27

S1049	裁判員	懲役29年	求刑懲役30年	0	強盗強姦などの罪	福岡地裁	2012/1/27
S1048	裁判員	懲役6年	求刑懲役7年	0	強制わいせつ致傷罪	長崎地裁	2012/1/27
S1047	裁判員	懲役8年	求刑懲役10年	0	強姦致傷などの罪	京都地裁	2012/1/27
*475	裁判員	懲役7年	求刑懲役10年	0	強盗致傷などの罪	和歌山地裁	2012/1/26
1970	裁判員	懲役3年	求刑懲役8年	1	傷害致死罪	名古屋地裁	2012/1/26
*474	裁判員	懲役3年(4)	求刑懲役5年	0	強盗致傷罪	名古屋地裁	2012/1/25
1969	裁判員	懲役7年	求刑懲役8年	1	殺人罪(心神耗弱状態)	富山地裁	2012/1/25
1968	裁判員	懲役2年6月	求刑懲役5年	1	監禁致死罪	横浜地裁	2012/1/25
1968	裁判員	懲役3年	求刑懲役5年	1	監禁致死罪	横浜地裁	2012/1/25
*473	裁判員	懲役11年	求刑懲役15年	1	現住建造物等放火などの罪	名古屋地裁岡崎支部	2012/1/24
1966	裁判員	懲役10年	求刑懲役12年	1	危険運転致死などの罪	広島地裁	2012/1/24
1965	裁判員	懲役3年(4)	求刑懲役5年	0	傷害罪(殺人未遂罪不成立)	大分地裁	2012/1/24
C*137	裁判員	懲役7年 罰金300万円	求刑懲役10年 罰金500万円	-	覚せい剤取締法違反(営利目的輸入)などの罪	千葉地裁	2012/1/20
C*136	裁判員	懲役7年6月 罰金300万円 追徴金31535円	求刑懲役11年 罰金500万円 追徴金31535円	-	覚せい剤取締法違反(営利目的輸入)などの罪	千葉地裁	2012/1/20
C*135	裁判員	懲役7年 罰金450万円	求刑懲役13年 罰金700万円	-	覚せい剤取締法違反(営利目的輸入)などの罪	千葉地裁	2012/1/20
*472	裁判員	懲役3年	求刑懲役6年	0	強盗致傷罪	奈良地裁	2012/1/20
*471	裁判員	懲役7年	求刑懲役8年	0	強盗致傷罪	秋田地裁	2012/1/20
1963	裁判員	懲役16年	求刑懲役18年	1	殺人、死体損壊・遺棄罪	大阪地裁	2012/1/20
S1045	裁判員	懲役4年	求刑懲役6年	0	強制わいせつ致傷、窃盗罪	金沢地裁	2012/1/20
C182	裁判員	懲役16年 罰金800万円	求刑懲役20年 罰金800万円	-	覚せい剤取締法違反(営利目的輸入)などの罪	横浜地裁	2012/1/19
**41	裁判員	懲役3年4月	求刑懲役6年	0	現住建造物等放火などの罪	千葉地裁	2012/1/19
*470	裁判員	懲役3年(5)	求刑懲役5年	0	現住建造物等放火罪	松江地裁	2012/1/19
1962	裁判員	懲役7年	求刑懲役10年	1	傷害致死罪	高松地裁	2012/1/19
1961	裁判員	懲役8年	求刑懲役10年	1	殺人罪	釧路地裁	2012/1/19
C*134	裁判員	懲役8年 罰金250万円	求刑懲役12年 罰金600万円	-	覚せい剤取締法違反(営利目的輸入)などの罪	千葉地裁	2012/1/18
C*133	裁判員	懲役10年 罰金450万円	求刑懲役13年 罰金700万円	-	覚せい剤取締法違反(営利目的輸入)などの罪	千葉地裁	2012/1/17

1960	裁判員	懲役5年	求刑懲役7年	1	殺人、殺人未遂罪	東京地裁立川支部	2012/1/17
1957 (S1042)	裁判員	無期懲役	求刑無期懲役	1	殺人、強姦未遂などの罪	名古屋地裁岡崎支部	2012/1/16
C*132	裁判員	懲役7年 罰金300万円	求刑懲役10年 罰金500万円	-	覚せい剤取締法違反(営利目的輸入)などの罪	千葉地裁	2012/1/13
T34	裁判員	懲役7年	求刑懲役9年	1	危険運転致死罪	千葉地裁	2012/1/13
1955	裁判員	懲役3年	求刑懲役7年	1	殺人罪	神戸地裁	2012/1/13
1954	裁判員	懲役5年6月	求刑懲役7年	0	殺人未遂、住居侵入罪	大津地裁	2012/1/13
1953	裁判員	懲役20年	求刑懲役25年	0	強盗殺人未遂などの罪	神戸地裁	2012/1/13
T33	裁判員	懲役10年	求刑懲役12年	1	傷害致死、窃盗、詐欺などの罪	千葉地裁	2012/1/12