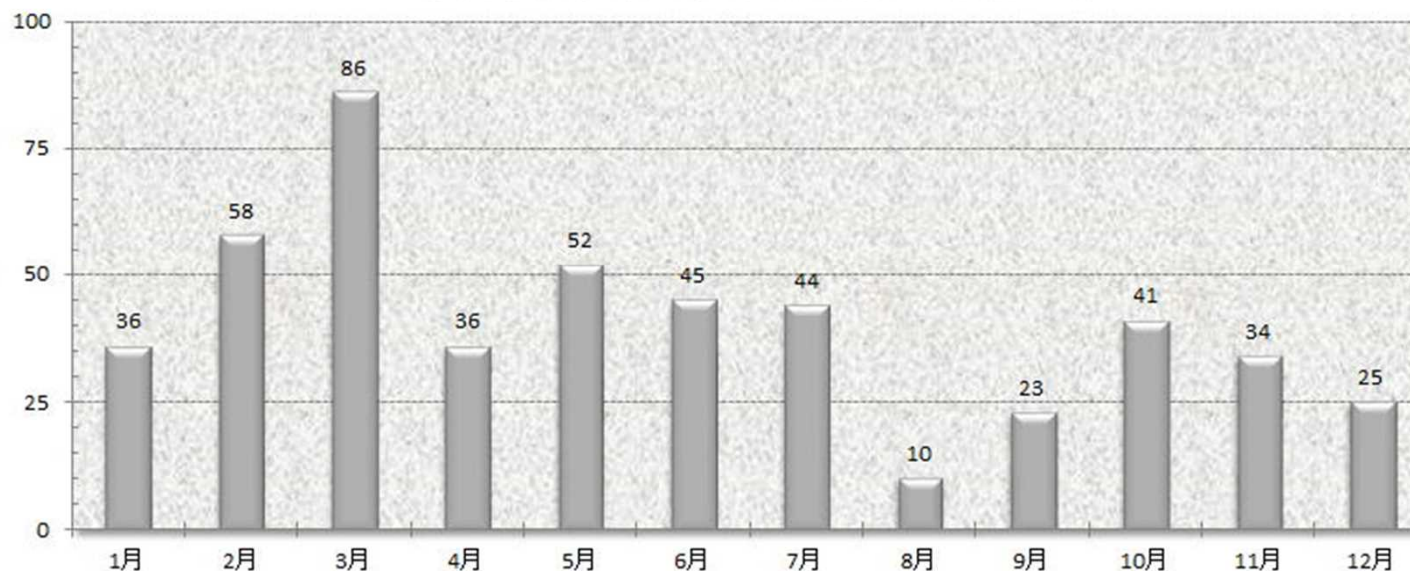


## まさかりの部屋 裁判員裁判 裁判員裁判での2013年の判決例（2013/01/10～12/26）

2013年裁判員裁判対象事件 第一審公判が終了した人数(月ごと)



2013年裁判員裁判対象事件 第一審公判が終了した人数

No.	裁判員	判決	求刑	死者数	罪名	裁判所	日付
T77	裁判員	懲役3年(5)	求刑懲役4年	0	殺人未遂罪	千葉地裁	2013/12/26
C*279	裁判員	懲役10年 罰金450万円	求刑懲役13年 罰金600万円	-	覚せい剤取締法違反(営利目的輸入)などの罪	千葉地裁	2013/12/20
2699	裁判員	懲役8年6月	求刑懲役10年	0	殺人未遂、通貨偽造・同行使罪	京都地裁	2013/12/20
2698	裁判員	懲役30年	求刑無期懲役	1	殺人、死体遺棄などの罪	東京地裁	2013/12/20
2697	裁判員	2被告 懲役6年	2被告 求刑懲役7年	1	殺人罪	大津地裁	2013/12/20
C*278	裁判員	懲役8年 罰金250万円 追徴金1142万円	求刑懲役10年 罰金300万円 追徴金1142万円	-	麻薬特例法違反(業として営利目的譲渡)などの罪	千葉地裁	2013/12/19

2696	裁判員	懲役28年	求刑懲役30年	2	殺人、傷害罪	神戸地裁姫路支部	2013/12/19
2695	裁判員	懲役11年	求刑懲役22年	1	傷害致死などの罪	東京地裁	2013/12/19
S*31	裁判員	懲役3年6月	求刑懲役4年	0	強制わいせつ致傷罪	千葉地裁	2013/12/19
2694	裁判員	懲役3年(5)	求刑懲役5年	1	保護責任者遺棄致死罪	津地裁	2013/12/18
S1373	裁判員	懲役5年－10年	求刑懲役5－10年	0	強盗強姦などの罪	宇都宮地裁	2013/12/18
2692	裁判員	懲役27年	求刑無期懲役	2	殺人などの罪(心神耗弱状態)	横浜地裁	2013/12/13
2691	裁判員	懲役10年	求刑懲役12年	1	殺人、死体遺棄罪	熊本地裁	2013/12/12
2689	裁判員	懲役12年	求刑懲役15年	1	殺人、死体遺棄罪	福岡地裁小倉支部	2013/12/11
**86	裁判員	懲役3年6月	求刑懲役6年	0	強盗致傷罪	千葉地裁	2013/12/10
C*277	裁判員	懲役10年 罰金500万円	求刑懲役13年 罰金700万円	-	覚せい剤取締法違反(営利目的輸入)などの罪	千葉地裁	2013/12/9
2686	裁判員	罰金20万円	求刑懲役3年	1	暴行罪(傷害致死罪不成立)	大阪地裁堺支部	2013/12/9
2685	裁判員	懲役15年	求刑懲役20年	1	傷害致死罪	青森地裁	2013/12/9
C*276	裁判員	懲役15年 罰金800万円	求刑懲役18年 罰金1000万円	-	覚せい剤取締法違反(営利目的輸入)などの罪	千葉地裁	2013/12/6
2684	裁判員	懲役4年－8年	求刑懲役4－8年	1	傷害致死罪	山形地裁	2013/12/6
2683	裁判員	懲役11年	求刑懲役12年	0	殺人未遂、傷害などの罪	さいたま地裁	2013/12/6
C*275	裁判員	懲役8年 罰金250万円	求刑懲役12年 罰金400万円	-	覚せい剤取締法違反(営利目的輸入)などの罪	千葉地裁	2013/12/5
2682	裁判員	無期懲役	求刑無期懲役	1	強盗殺人などの罪	盛岡地裁	2013/12/5
2681	裁判員	懲役12年	求刑懲役18年	0	殺人未遂、銃刀法違反罪	横浜地裁小田原支部	2013/12/5
T76	裁判員	懲役3年(5)	求刑懲役5年	1	殺人罪	東京地裁	2013/11/29
2680	裁判員	無期懲役	求刑無期懲役	1	強盗殺人などの罪	東京地裁	2013/11/29
S*30	裁判員	懲役4年	求刑懲役6年	0	強制わいせつ致傷、強制わいせつ罪	千葉地裁	2013/11/29
S1371	裁判員	懲役13年	求刑懲役18年	0	強制わいせつ致傷などの罪	横浜地裁	2013/11/29
C*274	裁判員	懲役6年 罰金200万円 追徴金56,595円	求刑懲役9年 罰金400万円 追徴金56,595円	-	覚せい剤取締法違反(営利目的輸入)などの罪	千葉地裁	2013/11/28
*618	裁判員	懲役14年	求刑懲役15年	0	強盗致傷、恐喝罪	さいたま地裁	2013/11/28
2679	裁判員	懲役28年	求刑懲役30年	1	殺人などの罪	千葉地裁	2013/11/28
*617	裁判員	懲役3年(5)	求刑懲役5年	0	現住建造物等放火罪	山形地裁	2013/11/27

T75	裁判員	懲役13年	求刑懲役15年	1	殺人罪	大阪地裁	2013/11/27
2677	裁判員	懲役5年－10年	求刑懲役5－10年	1	殺人罪	さいたま地裁	2013/11/27
S*29	裁判員	懲役3年(5)	求刑懲役3年	0	強制わいせつ致傷罪	千葉地裁	2013/11/27
2675	裁判員	懲役16年	求刑懲役16年	1	傷害致死、加害目的略取、逮捕監禁罪	名古屋地裁	2013/11/22
2674	裁判員	懲役16年	求刑懲役18年	1	殺人などの罪	水戸地裁	2013/11/22
2673	裁判員	無期懲役	求刑無期懲役	1	強盗殺人罪	津地裁	2013/11/22
C*273	裁判員	懲役6年 罰金200万円 追徴金18,865円	求刑懲役7年 罰金300万円 追徴金18,865円	-	覚せい剤取締法違反(営利目的輸入)などの罪	千葉地裁	2013/11/20
*616	裁判員	懲役17年	求刑懲役18年	1	現住建造物等放火などの罪	福岡地裁	2013/11/20
2672	裁判員	懲役4年	求刑懲役8年	1	傷害致死罪	福井地裁	2013/11/18
C*272	裁判員	懲役11年 罰金500万円	求刑懲役14年 罰金700万円	-	覚せい剤取締法違反(営利目的輸入)などの罪	千葉地裁	2013/11/15
2671	裁判員	懲役19年	求刑懲役23年	1	殺人、死体遺棄、詐欺などの罪	大分地裁	2013/11/15
2670	裁判員	懲役10年	求刑懲役12年	1	殺人、詐欺罪	横浜地裁	2013/11/15
C*271	裁判員	懲役6年 罰金200万円 追徴金9432円	求刑懲役9年 罰金400万円 追徴金9432円	-	覚せい剤取締法違反(営利目的輸入)などの罪	千葉地裁	2013/11/13
2665	裁判員	懲役2年6月	求刑懲役6年	1	殺人罪	横浜地裁小田原支部	2013/11/11
C*270	裁判員	懲役6年6月 罰金200万円	求刑懲役8年 罰金300万円	-	覚せい剤取締法違反(営利目的輸入)などの罪	千葉地裁	2013/11/8
C*269	裁判員	懲役8年 罰金200万円	求刑懲役11年 罰金400万円	-	覚せい剤取締法違反(営利目的輸入)などの罪	千葉地裁	2013/11/7
C*268	裁判員	懲役10年 罰金350万円	求刑懲役12年 罰金450万円	-	覚せい剤取締法違反(営利目的輸入)などの罪	千葉地裁	2013/11/7
C*267	裁判員	懲役9年 罰金350万円	求刑懲役13年 罰金600万円	-	覚せい剤取締法違反(営利目的輸入)などの罪	千葉地裁	2013/11/7
S1367	裁判員	懲役1年9月	求刑懲役8年	0	強盗強姦未遂などの罪 (前回裁判前捜査不尽)	札幌地裁	2013/11/7
2663	裁判員	懲役5年	求刑懲役8年	1	保護責任者遺棄致死罪	大津地裁	2013/11/6
2662	裁判員	懲役9年	求刑懲役13年	1	傷害致死罪	青森地裁	2013/11/5
2662	裁判員	2被告 懲役12年	2被告 求刑懲役15年	1	傷害致死罪	青森地裁	2013/11/5
C*266	裁判員	懲役9年 罰金400万円	求刑懲役12年 罰金500万円	-	覚せい剤取締法違反(営利目的輸入)などの罪	千葉地裁	2013/11/1

2661	裁判員	懲役15年	求刑懲役17年	1	傷害致死などの罪	東京地裁	2013/11/1
2660	裁判員	懲役18年	求刑無期懲役	1	殺人、窃盗などの罪（強盗殺人罪不成立）	横浜地裁	2013/11/1
C*265	裁判員	懲役6年6月 罰金200万円	求刑懲役8年 罰金300万円	-	覚せい剤取締法違反(営利目的輸入)などの罪	千葉地裁	2013/10/31
2559	裁判員	懲役2年(3)	求刑懲役4年	1	傷害致死などの罪	神戸地裁	2013/10/31
2559	裁判員	懲役3年(4)	求刑懲役4年	1	傷害致死などの罪	神戸地裁	2013/10/31
2659	裁判員	懲役3年6月	求刑懲役5年	1	傷害致死などの罪	神戸地裁	2013/10/31
2658	裁判員	懲役4年	求刑懲役7年	1	殺人罪	横浜地裁	2013/10/31
C*264	裁判員	懲役11年 罰金400万円	求刑懲役14年 罰金600万円	-	覚せい剤取締法違反(営利目的輸入)などの罪	千葉地裁	2013/10/30
2657	裁判員	懲役4年6月	求刑懲役5年	1	傷害致死、傷害罪	横浜地裁	2013/10/30
2656	裁判員	懲役2年8月(5)	求刑懲役3年	0	殺人未遂罪	山形地裁	2013/10/30
C*263	裁判員	懲役6年 罰金200万円	求刑懲役7年 罰金300万円	-	覚せい剤取締法違反(営利目的輸入)などの罪	千葉地裁	2013/10/29
2655	裁判員	無期懲役	求刑無期懲役	1	強盗殺人罪	京都地裁	2013/10/28
2654	裁判員	懲役5年－9年	求刑懲役5－10年	1	傷害致死罪	大分地裁	2013/10/25
2653	裁判員	懲役15年	求刑懲役18年	1	殺人罪	旭川地裁	2013/10/25
2651	裁判員	懲役15年	求刑懲役20年	1	殺人などの罪	津地裁	2013/10/23
2650	裁判員	懲役5年	求刑懲役6年	0	殺人未遂罪	山形地裁	2013/10/23
C*262	裁判員	懲役7年 罰金250万円	求刑懲役12年 罰金500万円	-	覚せい剤取締法違反(営利目的輸入)などの罪	千葉地裁	2013/10/23
C246	裁判員	懲役13年 罰金500万円	求刑懲役12年 罰金500万円	-	覚せい剤取締法違反(営利目的輸入)などの罪	東京地裁	2013/10/22
2647	裁判員	懲役6年	求刑懲役8年	1	殺人罪	横浜地裁	2013/10/18
2646	裁判員	懲役15年	求刑懲役20年	1	殺人罪	熊本地裁	2013/10/18
C*261	裁判員	懲役10年 罰金500万円	求刑懲役13年 罰金500万円	-	覚せい剤取締法違反(営利目的輸入)などの罪	千葉地裁	2013/10/17
2645	裁判員	2被告 懲役13年	2被告 求刑懲役15年	1	傷害致死などの罪	東京地裁	2013/10/17
2644	裁判員	懲役30年	求刑無期懲役	1	殺人、銃刀法違反罪	神戸地裁	2013/10/17
2643	裁判員	懲役17年	求刑懲役25年	1	組織犯罪処罰法違反(組織的殺人)などの罪	さいたま地裁	2013/10/17
2642	裁判員	懲役3年6月	求刑懲役7年	1	殺人罪	横浜地裁	2013/10/16

2641	裁判員	懲役6年	求刑懲役5年	1	傷害致死罪	横浜地裁小田原支部	2013/10/11
C*260	裁判員	懲役7年 罰金250万円	求刑懲役12年 罰金500万円	-	覚せい剤取締法違反(営利目的輸入)などの罪	千葉地裁	2013/10/10
2640	裁判員	懲役7年	求刑懲役10年	0	殺人未遂などの罪	静岡地裁浜松支部	2013/10/10
2638	裁判員	懲役7年	求刑懲役9年	1	傷害致死、死体遺棄罪	千葉地裁	2013/10/8
2638	裁判員	懲役9年	求刑懲役10年	1	傷害致死、死体遺棄罪	千葉地裁	2013/10/8
2637	裁判員	懲役13年	求刑懲役17年	1	殺人、強盗未遂罪	さいたま地裁	2013/10/8
2636	裁判員	無罪	求刑懲役10年	1	傷害致死罪(犯罪事実の証明なし)	大阪地裁	2013/10/8
2635	裁判員	懲役23年	求刑懲役23年	1	殺人、死体遺棄罪	大阪地裁	2013/10/8
2633	裁判員	懲役19年	求刑懲役25年	1	殺人などの罪	熊本地裁	2013/10/7
2632	裁判員	無罪	求刑懲役4年	1	傷害致死罪(正当防衛)	札幌地裁	2013/10/7
**85	裁判員	懲役3年(5)	求刑懲役4年	0	現住建造物等放火罪	千葉地裁	2013/10/4
*615	裁判員	懲役5年	求刑懲役6年	0	現住建造物等放火、火炎びん処罰法違反罪	福岡地裁	2013/10/4
2631	裁判員	懲役5年	求刑懲役10年	1	殺人、詐欺罪	大阪地裁	2013/10/4
2630	裁判員	懲役5年-10年	求刑懲役5-10年	1	傷害致死罪	山形地裁	2013/10/3
2629	裁判員	懲役3年(5)	求刑懲役4年	1	傷害致死罪	東京地裁	2013/10/3
2626	裁判員	懲役12年	求刑懲役12年	1	危険運転致死、道交法違反(ひき逃げ)罪	東京地裁	2013/10/2
C*259	裁判員	懲役11年6月 罰金500万円	求刑懲役14年 罰金700万円	-	覚せい剤取締法違反(営利目的輸入)などの罪	千葉地裁	2013/10/1
C244	裁判員	無罪	求刑懲役8年 罰金500万円	-	覚せい剤取締法違反(営利目的輸入)などの罪	大阪地裁	2013/9/27
C244	裁判員	無罪	求刑懲役9年 罰金500万円	-	覚せい剤取締法違反(営利目的輸入)などの罪	大阪地裁	2013/9/27
*614	裁判員	懲役10年	求刑懲役12年	0	強盗致傷、強盗罪	さいたま地裁	2013/9/27
S*28	裁判員	懲役24年	求刑懲役28年	0	強盗強姦、強盗、住居侵入罪	千葉地裁	2013/9/24
C*258	裁判員	懲役7年 罰金300万円	求刑懲役10年 罰金500万円	-	覚せい剤取締法違反(営利目的輸入)などの罪	千葉地裁	2013/9/20
C*257	裁判員	懲役11年 罰金500万円	求刑懲役15年 罰金800万円	-	覚せい剤取締法違反(営利目的輸入)などの罪	千葉地裁	2013/9/20
**84	裁判員	懲役4年6月	求刑懲役6年	0	現住建造物等放火罪	千葉地裁	2013/9/20
**83	裁判員	懲役3年	求刑懲役5年	0	現住建造物等放火罪	千葉地裁	2013/9/20
T74	裁判員	懲役3年	求刑懲役5年	1	傷害致死罪	千葉地裁	2013/9/19

2617	裁判員	懲役13年	求刑懲役16年	1	殺人罪	静岡地裁浜松支部	2013/9/18
2616	裁判員	懲役30年	求刑無期懲役	1	強盗殺人、窃盗、詐欺罪	横浜地裁小田原支部	2013/9/17
2615	裁判員	懲役24年	求刑懲役30年	1	殺人、傷害などの罪	福岡地裁	2013/9/13
2614	裁判員	懲役7年	求刑懲役8年	1	殺人罪	福井地裁	2013/9/13
C*256	裁判員	懲役9年 罰金450万円	求刑懲役12年 罰金700万円	-	覚せい剤取締法違反(営利目的輸入)などの罪	千葉地裁	2013/9/12
**82	裁判員	懲役4年8月	求刑懲役6年	0	強盗致傷罪	千葉地裁	2013/9/12
2613	裁判員	懲役16年	求刑懲役18年	1	殺人罪	横浜地裁	2013/9/12
**81	裁判員	懲役6年	求刑懲役8年	0	強盗致傷、傷害、道交法違反罪	千葉地裁	2013/9/10
C*255	裁判員	懲役11年 罰金500万円	求刑懲役16年 罰金800万円	-	覚せい剤取締法違反(営利目的輸入)などの罪	千葉地裁	2013/9/9
C*254	裁判員	懲役16年 罰金800万円	求刑懲役20年 罰金1300万円	-	覚せい剤取締法違反(営利目的輸入)などの罪	千葉地裁	2013/9/9
C*253	裁判員	懲役10年 罰金500万円	求刑懲役13年 罰金700万円	-	覚せい剤取締法違反(営利目的輸入)などの罪	千葉地裁	2013/9/6
2611	裁判員	懲役4年-7年	求刑懲役4-7年	1	傷害致死罪	大分地裁	2013/9/6
T73	裁判員	懲役5年	求刑懲役6年	1	殺人罪	千葉地裁	2013/9/2
2610	裁判員	懲役2年6月	求刑懲役5年	1	殺人罪(心神耗弱状態)	横浜地裁	2013/9/2
*612	裁判員	懲役9年	求刑懲役15年	0	強盗致傷、強制わいせつなどの罪	宇都宮地裁	2013/8/30
2609	裁判員	無期懲役	求刑無期懲役	1	殺人などの罪	熊本地裁	2013/8/30
S1355	裁判員	懲役11年	求刑懲役15年	0	強姦致傷、窃盗などの罪	神戸地裁	2013/8/30
2608	裁判員	懲役11年	求刑懲役10年	1	傷害致死罪	さいたま地裁	2013/8/29
2607	裁判員	懲役9年	求刑懲役10年	1	傷害致死罪	函館地裁	2013/8/29
S1351	裁判員	懲役30年	求刑無期懲役	0	強姦致傷、強姦などの罪	釧路地裁	2013/8/9
2605	裁判員	懲役10年	求刑懲役12年	1	殺人罪	神戸地裁	2013/8/8
**80	裁判員	懲役5年6月	求刑懲役7年	0	強盗致傷罪	千葉地裁	2013/8/6
**79	裁判員	懲役15年	求刑懲役18年	1	現住建造物等放火、重過失致死罪	千葉地裁	2013/8/6
2604	裁判員	懲役4年	求刑懲役5年	0	殺人未遂罪	大阪地裁	2013/8/2
C*252	裁判員	2被告 懲役9年 罰金400万円	2被告 求刑懲役13年 罰金700万円	-	覚せい剤取締法違反(営利目的輸入)などの罪	千葉地裁	2013/7/31
2603	裁判員	懲役9年6月	求刑懲役10年	1	傷害致死罪	京都地裁	2013/7/31

2602	裁判員	禁固1年6月(3)	求刑懲役3年	1	業務上過失致死罪(保護責任者遺棄致死罪不成立)	大阪地裁	2013/7/31
C*251	裁判員	懲役9年 罰金400万円	求刑懲役13年 罰金700万円	-	覚せい剤取締法違反(営利目的輸入)などの罪	千葉地裁	2013/7/30
2600	裁判員	無期懲役	求刑無期懲役	1	強盗殺人などの罪	岡山地裁	2013/7/30
2599	裁判員	懲役24年	求刑懲役25年	1	殺人、殺人未遂などの罪	大阪地裁堺支部	2013/7/29
2598	裁判員	懲役13年	求刑懲役18年	1	殺人罪	青森地裁	2013/7/29
2598	裁判員	懲役14年	求刑懲役18年	1	殺人罪	青森地裁	2013/7/29
2597	裁判員	懲役3年(5)	求刑懲役5年	1	傷害致死罪	水戸地裁	2013/7/26
C*250	裁判員	懲役5年6月 罰金150万円 追徴金有り	求刑懲役6年 罰金200万円 追徴金有り	-	麻薬特例法違反(覚せい剤営利目的輸入)などの罪	千葉地裁	2013/7/25
C*250	裁判員	懲役8年 罰金250万円 追徴金(2人合算) 約692万円	求刑懲役8年 罰金300万円 追徴金(2人合算) 約692万円	-	麻薬特例法違反(覚せい剤営利目的輸入)などの罪	千葉地裁	2013/7/25
2596	裁判員	懲役15年	求刑懲役20年	1	殺人などの罪	静岡地裁浜松支部	2013/7/25
C*249	裁判員	懲役10年 罰金400万円	求刑懲役13年 罰金700万円	-	覚せい剤取締法違反(営利目的輸入)などの罪	千葉地裁	2013/7/24
2595	裁判員	無期懲役	求刑無期懲役	1	強盗殺人などの罪	宇都宮地裁	2013/7/23
C*248	裁判員	懲役6年6月 罰金250万円	求刑懲役9年 罰金400万円	-	覚せい剤取締法違反(営利目的輸入)などの罪	千葉地裁	2013/7/19
2593	裁判員	懲役18年	求刑懲役20年	1	殺人、詐欺などの罪	熊本地裁	2013/7/19
2592	裁判員	懲役13年	求刑懲役15年	1	殺人罪	京都地裁	2013/7/18
2591	裁判員	無期懲役 罰金3000万円	求刑無期懲役 罰金3000万円	1	組織犯罪処罰法違反(組織的な殺人)などの罪	さいたま地裁	2013/7/18
2589	裁判員	懲役28年	求刑無期懲役	2	殺人、傷害致死などの罪(1人殺人罪不成立)	大阪地裁	2013/7/17
C*247	裁判員	懲役7年 罰金250万円	求刑懲役10年 罰金500万円	-	覚せい剤取締法違反(営利目的輸入)などの罪	千葉地裁	2013/7/16
2588	裁判員	懲役7年	求刑懲役15年	1	殺人罪	横浜地裁	2013/7/16
C*246	裁判員	懲役12年 罰金600万円	求刑懲役16年 罰金800万円	-	覚せい剤取締法違反(営利目的輸入)などの罪	千葉地裁	2013/7/12
2587	裁判員	懲役5年	求刑懲役7年	1	危険運転致死罪	広島地裁	2013/7/12
2586	裁判員	懲役17年	求刑懲役18年	0	強盗殺人未遂などの罪	静岡地裁沼津支部	2013/7/12
2585	裁判員	懲役16年	求刑懲役18年	1	殺人罪	福岡地裁	2013/7/12

2584	裁判員	2被告 懲役5年6月	2被告 求刑懲役7年	1	傷害致死罪	名古屋地裁	2013/7/12
S1345	裁判員	懲役5年－9年	求刑懲役5－10年	0	集団強姦致傷罪	福島地裁郡山支部	2013/7/12
C*245	裁判員	懲役8年 罰金300万円	求刑懲役12年 罰金500万円	-	覚せい剤取締法違反(営利目的輸入)などの罪	千葉地裁	2013/7/11
**78	裁判員	懲役8年	求刑懲役10年	0	強盗致傷、営利目的略取罪	千葉地裁	2013/7/11
2583	裁判員	懲役3年(5)	求刑懲役5年	1	殺人罪(心神耗弱状態)	東京地裁立川支部	2013/7/11
2582	裁判員	懲役26年	求刑無期懲役	2	殺人、現住建造物等放火などの罪	札幌地裁	2013/7/11
2581	裁判員	懲役2年6月	求刑懲役5年	1	殺人罪(無理心中)	横浜地裁	2013/7/10
S1344	裁判員	懲役23年	求刑懲役25年	0	強姦致傷、強制わいせつ罪	京都地裁	2013/7/9
**77	裁判員	懲役11年	求刑懲役13年	0	強盗致傷、強盗などの罪	千葉地裁	2013/7/5
2579	裁判員	懲役3年(4)	求刑懲役4年	0	殺人未遂罪	鹿児島地裁	2013/7/5
2578	裁判員	懲役3年－5年	求刑懲役4－7年	1	危険運転致死傷などの罪	名古屋地裁	2013/7/5
2577	裁判員	懲役22年	求刑懲役23年	1	殺人、死体損壊などの罪	さいたま地裁	2013/7/5
S*27	裁判員	懲役11年	求刑懲役12年	0	強姦致傷、強制わいせつ致傷などの罪	千葉地裁	2013/7/5
S*26	裁判員	懲役7年	求刑懲役7年	0	強姦致傷罪	千葉地裁	2013/7/5
S*25	裁判員	懲役4年6月	求刑懲役7年	0	強姦致傷などの罪	千葉地裁	2013/7/5
2476	裁判員	無罪	求刑懲役5年	0	殺人未遂罪(心神喪失状態)	東京地裁	2013/7/2
*610	裁判員	懲役3年(5)	求刑懲役4年	0	現住建造物等放火未遂罪	福井地裁	2013/7/1
C*244	裁判員	懲役9年6月 罰金500万円	求刑懲役14年 罰金800万円	-	覚せい剤取締法違反(営利目的輸入)などの罪	千葉地裁	2013/6/28
C*243	裁判員	懲役10年6月 罰金500万円	求刑懲役13年 罰金700万円	-	覚せい剤取締法違反(営利目的輸入)などの罪	千葉地裁	2013/6/28
2574	裁判員	懲役25年	求刑無期懲役	1	殺人などの罪	札幌地裁	2013/6/28
**76	裁判員	懲役6年	求刑懲役8年	0	強盗致傷、窃盗罪	千葉地裁	2013/6/27
2573	裁判員	懲役10年	求刑懲役13年	1	傷害致死、逮捕監禁致傷などの罪	福岡地裁小倉支部	2013/6/27
S*24	裁判員	懲役10年	求刑懲役12年	0	強制わいせつ致傷、強姦、窃盗などの罪	千葉地裁	2013/6/27
T72	裁判員	懲役3年(5)	求刑懲役4年	0	殺人未遂罪(無理心中)	千葉地裁	2013/6/26
2571	裁判員	懲役3年－4年	求刑懲役3－4年	1	傷害致死などの罪	水戸地裁	2013/6/26
2570	裁判員	死刑	求刑死刑	2	強盗殺人などの罪	大阪地裁堺支部	2013/6/26
2567	裁判員	懲役11年	求刑懲役13年	1	傷害致死罪	さいたま地裁	2013/6/21



2566	裁判員	懲役7年	求刑懲役10年	1	殺人罪	大阪地裁堺支部	2013/6/21
S1337	裁判員	懲役25年	求刑懲役25年	0	強盗強姦、集団強姦未遂などの罪	神戸地裁	2013/6/21
S1336	裁判員	懲役20年	求刑懲役25年	0	強盗強姦、強姦、強制わいせつなどの罪	長野地裁	2013/6/21
S1335	裁判員	懲役22年	求刑懲役22年	0	強姦致傷、強制わいせつ致傷などの罪	大阪地裁	2013/6/21
	(合算)	懲役25年	求刑懲役25年	0	強盗強姦、強姦致傷などの罪		
C*242	裁判員	懲役10年 罰金500万円	求刑懲役13年 罰金700万円	-	覚せい剤取締法違反(営利目的輸入)などの罪	千葉地裁	2013/6/20
*608	裁判員	懲役22年	求刑懲役25年	0	爆発物取締罰則違反、建造物損壊などの罪	奈良地裁	2013/6/20
*607	裁判員	懲役6年	求刑懲役7年	0	強盗致傷などの罪	高知地裁	2013/6/18
S1333	裁判員	懲役5年	求刑懲役7年	0	強姦致傷罪	京都地裁	2013/6/18
2563	裁判員	懲役2年6月(5)	求刑懲役3年6月	1	傷害致死罪	佐賀地裁	2013/6/17
2562	裁判員	2被告 懲役6年	2被告 求刑懲役6年	1	保護責任者遺棄致死罪	名古屋地裁岡崎支部	2013/6/17
2561	裁判員	懲役11年	求刑懲役12年	0	殺人未遂などの罪	山形地裁	2013/6/17
2560	裁判員	懲役3年	求刑懲役6年	1	殺人罪(心神耗弱状態)	青森地裁	2013/6/17
C*241	裁判員	懲役8年 罰金400万円	求刑懲役13年 罰金750万円	-	覚せい剤取締法違反(営利目的輸入)などの罪	千葉地裁	2013/6/14
2559	裁判員	懲役12年	求刑懲役15年	1	殺人罪	水戸地裁	2013/6/14
2558	裁判員	死刑	求刑死刑	2	殺人、脅迫などの罪(ストーカー)	長崎地裁	2013/6/14
S1322	裁判員	懲役6年6月	求刑懲役7年	0	強制わいせつ致傷などの罪	大津地裁	2013/6/14
C*240	裁判員	懲役11年 罰金500万円	求刑懲役15年 罰金800万円	-	覚せい剤取締法違反(営利目的輸入)などの罪	千葉地裁	2013/6/13
C*239	裁判員	懲役13年 罰金600万円	求刑懲役18年 罰金900万円	-	覚せい剤取締法違反(営利目的輸入)などの罪	千葉地裁	2013/6/13
2557	裁判員	懲役7年	求刑懲役12年	1	殺人ほう助、住居侵入罪(殺人罪不成立)	函館地裁	2013/6/13
2556	裁判員	死刑	求刑死刑	3	殺人、現住建造物等放火などの罪	東京地裁	2013/6/11
**75	裁判員	懲役7年	求刑懲役8年	0	強盗致傷、公務執行妨害、住居侵入罪	千葉地裁	2013/6/10
2555	裁判員	懲役11年	求刑懲役12年	1	危険運転致死、道路交通法違反(ひき逃げ)罪	名古屋地裁	2013/6/10
E56	裁判員	懲役3年6月	求刑懲役5年	-	通貨偽造・同行使罪	松山地裁	2013/6/7
2554	裁判員	懲役16年	求刑懲役18年	1	殺人などの罪	福岡地裁小倉支部	2013/6/7
2553	裁判員	懲役8年	求刑懲役12年	1	危険運転致死などの罪	松江地裁	2013/6/7
2552	裁判員	懲役7年	求刑懲役10年	0	殺人未遂罪	宮崎地裁	2013/6/7

T71	裁判員	懲役7年6月	求刑懲役10年	1	危険運転致死などの罪	千葉地裁	2013/6/6
T70	裁判員	懲役5年	求刑懲役6年	1	傷害致死罪	千葉地裁	2013/6/6
2550	裁判員	2被告 無期懲役	2被告 求刑無期懲役	1	強盗殺人などの罪	千葉地裁	2013/6/5
C*238	裁判員	懲役5年 罰金100万円	求刑懲役9年 罰金300万円	-	覚せい剤取締法違反(営利目的輸入)などの罪	千葉地裁	2013/6/4
2549	裁判員	懲役9年	求刑懲役10年	1	傷害致死などの罪	高松地裁	2013/6/4
C*237	裁判員	懲役16年 罰金700万円	求刑懲役18年 罰金1000万円	-	覚せい剤取締法違反(営利目的輸入)などの罪	千葉地裁	2013/6/3
T69	裁判員	懲役10年	求刑懲役13年	1	殺人罪	千葉地裁	2013/6/3
2548	裁判員	懲役3年(5)	求刑懲役5年	1	傷害致死罪	和歌山地裁	2013/5/31
2547	裁判員	懲役8年6月	求刑懲役9年	1	傷害致死罪	京都地裁	2013/5/31
2546	裁判員	懲役17年	求刑無期懲役	1	殺人罪	京都地裁	2013/5/31
*605	裁判員	懲役13年	求刑懲役18年	0	強盗致傷などの罪	岡山地裁	2013/5/30
2544	裁判員	懲役14年	求刑懲役15年	1	殺人などの罪	さいたま地裁	2013/5/30
2543	裁判員	懲役5年-9年	求刑懲役5-10年	1	傷害致死罪	山形地裁	2013/5/30
2542	裁判員	懲役13年	求刑懲役15年	1	殺人、住居侵入、銃刀法違反罪	佐賀地裁	2013/5/30
C*236	裁判員	懲役13年 罰金700万円	求刑懲役14年 罰金800万円	-	覚せい剤取締法違反(営利目的輸入)などの罪	千葉地裁	2013/5/29
C*235	裁判員	懲役9年 罰金450万円	求刑懲役13年 罰金700万円	-	覚せい剤取締法違反(営利目的輸入)などの罪	千葉地裁	2013/5/29
C237	裁判員	無罪	求刑懲役12年 罰金600万円	-	覚せい剤取締法違反(営利目的輸入)などの罪	大阪地裁	2013/5/29
2539	裁判員	懲役14年	求刑懲役18年	2	危険運転致死傷罪	仙台地裁	2013/5/29
2538	裁判員	懲役14年	求刑懲役18年	1	殺人などの罪	東京地裁	2013/5/29
C236	裁判員	懲役2年6月(4)	求刑懲役23年 罰金1000万円	-	入管難民法違反罪 覚せい剤取締法違反(営利目的輸入)などの罪不成立	東京地裁	2013/5/28
S1316	裁判員	懲役13年	求刑懲役13年	0	強盗強姦、強盗致傷罪	福島地裁郡山支部	2013/5/28
S1316	裁判員	懲役14年	求刑懲役16年	0	強盗強姦、強盗致傷罪	福島地裁郡山支部	2013/5/28
2534	裁判員	懲役5年-8年	求刑懲役5-10年	1	傷害致死などの罪	水戸地裁	2013/5/27
2533	裁判員	懲役7年	求刑懲役8年	0	殺人未遂、銃刀法違反罪	山口地裁	2013/5/27
2532	裁判員	懲役13年	求刑懲役15年	1	殺人、覚せい剤取締法違反罪	広島地裁	2013/5/27

**74	裁判員	懲役3年(5)	求刑懲役5年	0	現住建造物等放火罪	千葉地裁	2013/5/24
2531	裁判員	懲役4年6月	求刑懲役8年	1	傷害致死罪	徳島地裁	2013/5/24
2530	裁判員	懲役4年	求刑懲役8年	1	傷害致死罪	松江地裁	2013/5/24
2529	裁判員	懲役6年	求刑懲役8年	1	傷害致死などの罪	津地裁	2013/5/24
2528	裁判員	懲役6年6月	求刑懲役8年	0	殺人未遂などの罪	さいたま地裁	2013/5/24
2527	裁判員	懲役6年	求刑懲役6年	1	殺人ほう助、窃盗ほう助罪	熊本地裁	2013/5/24
**73	裁判員	懲役5年	求刑懲役6年	0	現住建造物等放火などの罪	千葉地裁	2013/5/23
T68	裁判員	懲役3年(4)	求刑懲役4年	0	殺人未遂罪(心神耗弱状態)	千葉地裁	2013/5/23
2526	裁判員	懲役7年	求刑懲役10年	1	危険運転致死傷罪	千葉地裁	2013/5/23
2525	裁判員	懲役15年	求刑懲役18年	1	殺人罪	大阪地裁	2013/5/23
2524	裁判員	懲役20年	求刑懲役20年	1	殺人などの罪	青森地裁	2013/5/23
2523	裁判員	懲役3年(5)	求刑懲役4年	0	殺人未遂罪	和歌山地裁	2013/5/22
T67	裁判員	懲役3年(5)	求刑懲役5年	0	殺人未遂罪(心神耗弱状態)	千葉地裁	2013/5/21
2522	裁判員	懲役5年	求刑懲役7年	0	殺人未遂罪	広島地裁	2013/5/21
2521	裁判員	懲役14年	求刑懲役18年	1	殺人などの罪	福岡地裁小倉支部	2013/5/21
**72	裁判員	懲役5年-9年	求刑懲役5-10年	0	強盗致傷などの罪	千葉地裁	2013/5/20
S1312	裁判員	懲役12年	求刑懲役13年	0	強盗強姦、強姦致傷罪	高松地裁	2013/5/20
C*234	裁判員	懲役13年 罰金650万円	求刑懲役16年 罰金800万円	-	覚せい剤取締法違反(営利目的輸入)などの罪	千葉地裁	2013/5/17
**71	裁判員	懲役6年	求刑懲役8年	0	強盗致傷などの罪	千葉地裁	2013/5/17
*604	裁判員	懲役5年	求刑懲役12年	0	現住建造物等放火罪	岡山地裁	2013/5/17
2519	裁判員	懲役5年-8年	求刑懲役5-10年	1	傷害致死などの罪	水戸地裁	2013/5/17
2518	裁判員	懲役20年	求刑無期懲役	1	殺人罪	甲府地裁	2013/5/17
S1311	裁判員	懲役10年	求刑懲役12年	0	強盗強姦などの罪	高知地裁	2013/5/17
C*233	裁判員	懲役8年6月 罰金500万円 追徴金5万円	求刑懲役13年 罰金700万円 追徴金5万円	-	覚せい剤取締法違反(営利目的輸入)などの罪	千葉地裁	2013/5/16
*603	裁判員	懲役8年6月	求刑懲役10年	0	強盗致傷などの罪	大分地裁	2013/5/16
C*232	裁判員	懲役3年 罰金100万円	求刑懲役6年 罰金300万円	-	覚せい剤取締法違反(営利目的輸入)などの罪	千葉地裁	2013/5/15
2516	裁判員	懲役2年	求刑懲役6年	1	傷害致死罪	山形地裁	2013/5/15

2515	裁判員	懲役3年(5)	求刑懲役6年	1	傷害致死罪	神戸地裁	2013/5/14
2514	裁判員	懲役8年	求刑懲役13年	1	傷害致死、死体遺棄罪	名古屋地裁	2013/5/14
2513	裁判員	懲役17年6月	求刑懲役18年	1	殺人罪	前橋地裁	2013/5/13
*602	裁判員	懲役3年	求刑懲役7年	0	強盗致傷罪	奈良地裁	2013/5/10
2511	裁判員	懲役3年	求刑懲役5年	1	殺人、非現住建造物等放火罪	大津地裁	2013/5/10
S1309	裁判員	懲役4年 罰金15万円	求刑懲役6年 罰金30万円	0	強制わいせつ致傷、強制わいせつなどの罪	青森地裁	2013/5/10
C*231	裁判員	懲役6年 罰金200万円	求刑懲役7年 罰金300万円	-	覚せい剤取締法違反(営利目的輸入)などの罪	千葉地裁	2013/5/1
E55	裁判員	懲役3年6月	求刑懲役5年	-	通貨偽造・同行使などの罪	宇都宮地裁	2013/4/26
C*230	裁判員	懲役10年 罰金300万円	求刑懲役11年 罰金400万円	-	覚せい剤取締法違反(営利目的輸入)などの罪	千葉地裁	2013/4/26
C*229	裁判員	懲役10年 罰金500万円	求刑懲役13年 罰金700万円	-	覚せい剤取締法違反(営利目的輸入)などの罪	千葉地裁	2013/4/26
*601	裁判員	懲役5年	求刑懲役8年	0	強盗致傷、窃盗罪	高松地裁	2013/4/26
T66	裁判員	懲役4年6月	求刑懲役9年	1	傷害致死罪	千葉地裁	2013/4/26
2509	裁判員	懲役3年	求刑懲役5年	1	傷害致死罪	横浜地裁	2013/4/26
2508	裁判員	懲役9年	求刑懲役10年	1	傷害致死、死体遺棄罪	岡山地裁	2013/4/26
2507	裁判員	懲役6年	求刑懲役7年	1	傷害致死罪	京都地裁	2013/4/26
2506	裁判員	懲役18年	求刑懲役20年	1	殺人、器物損壊などの罪	京都地裁	2013/4/26
2505	裁判員	無期懲役	求刑無期懲役	2	殺人、銃刀法違反罪	大阪地裁堺支部	2013/4/26
S*23	裁判員	懲役18年	求刑懲役25年	0	強姦致傷、強姦、強姦未遂、強制わいせつ罪	千葉地裁	2013/4/26
C*228	裁判員	懲役8年 罰金400万円	求刑懲役13年 罰金700万円	-	覚せい剤取締法違反(営利目的輸入)などの罪	千葉地裁	2013/4/25
C*227	裁判員	懲役9年 罰金400万円	求刑懲役13年 罰金700万円	-	覚せい剤取締法違反(営利目的輸入)などの罪	千葉地裁	2013/4/25
2502	裁判員	懲役3年(5)	求刑懲役4年	0	殺人未遂罪	水戸地裁	2013/4/25
2501	裁判員	懲役4年6月	求刑懲役5年	0	殺人未遂、傷害罪	福島地裁郡山支部	2013/4/25
2500	裁判員	懲役12年	求刑懲役13年	1	殺人罪	岐阜地裁	2013/4/25
2499	裁判員	無期懲役	求刑無期懲役	1	強盗殺人罪	大分地裁	2013/4/25
S1307	裁判員	懲役7年	求刑懲役8年	0	強姦致傷、住居侵入などの罪	青森地裁	2013/4/25
C*226	裁判員	懲役6年 罰金250万円	求刑懲役9年 罰金500万円	-	覚せい剤取締法違反(営利目的輸入)などの罪	千葉地裁	2013/4/24

2497	裁判員	懲役7年	求刑懲役8年	1	傷害致死罪	山形地裁	2013/4/24
2496	裁判員	懲役14年	求刑懲役16年	1	殺人、銃刀法違反罪	広島地裁	2013/4/24
2493	裁判員	懲役3年(4)	求刑懲役5年	0	殺人未遂罪	宮崎地裁	2013/4/22
S1304	裁判員	懲役15年	求刑懲役18年	0	強姦致傷、住居侵入などの罪	奈良地裁	2013/4/22
2492	裁判員	懲役7年	求刑懲役8年	1	傷害致死罪	高松地裁	2013/4/19
2491	裁判員	懲役3年6月-6年	求刑懲役4-8年	1	傷害致死などの罪	水戸地裁	2013/4/19
*600	裁判員	懲役9年	求刑懲役11年	0	強盗致傷などの罪	金沢地裁	2013/4/18
2490	裁判員	懲役3年(5)	求刑懲役6年	1	傷害致死罪	神戸地裁	2013/4/18
S1303	裁判員	懲役8年	求刑懲役8年	0	強制わいせつ致傷などの罪	佐賀地裁	2013/4/18
C*225	裁判員	懲役8年 罰金450万円	求刑懲役12年 罰金700万円	-	覚せい剤取締法違反(営利目的輸入)などの罪	千葉地裁	2013/4/17
E54	裁判員	懲役3年4月	求刑懲役4年	-	通貨偽造・同行使などの罪	青森地裁	2013/4/17
E53	裁判員	懲役11年	求刑懲役13年	-	海賊対処法違反(運航支配未遂)罪	東京地裁	2013/4/12
2488	裁判員 (合算)	懲役22年	求刑懲役25年	1	殺人、死体損壊・遺棄などの罪	大阪地裁	2013/4/12
		懲役3年	求刑懲役3年	-	銃刀法違反罪		
2486	裁判員	懲役5年	求刑懲役7年	1	傷害致死罪	前橋地裁	2013/4/11
2485	裁判員	懲役22年	求刑懲役22年	1	殺人などの罪	熊本地裁	2013/4/11
2480	裁判員	懲役13年	求刑懲役20年	1	強盗致死などの罪	東京地裁	2013/4/3
2480	裁判員	懲役18年	求刑懲役30年	1	強盗致死などの罪	東京地裁	2013/4/3
2478	裁判員	懲役5年	求刑懲役8年	1	傷害致死罪	奈良地裁	2013/3/28
2477	裁判員	懲役20年	求刑懲役20年	1	殺人などの罪	大阪地裁	2013/3/28
2476	裁判員	無期懲役	求刑無期懲役	1	殺人罪	東京地裁	2013/3/28
S1298	裁判員	懲役12年	求刑懲役12年	0	強姦致傷などの罪	神戸地裁	2013/3/28
*599	裁判員	懲役3年	求刑懲役6年	0	現住建造物等放火罪	長崎地裁	2013/3/27
S1296	裁判員	懲役7年	求刑懲役7年	0	強姦致傷、住居侵入などの罪	宇都宮地裁	2013/3/27
2475	裁判員	懲役2年6月	求刑懲役15年	1	同意殺人罪(殺人罪不成立)	前橋地裁	2013/3/26
2473	裁判員	無期懲役	求刑無期懲役	1	強盗殺人罪	津地裁	2013/3/26
S1292	裁判員	懲役15年	求刑懲役20年	0	強姦致傷、住居侵入などの罪	青森地裁	2013/3/26
C*224	裁判員	懲役6年 罰金300万円	求刑懲役9年 罰金500万円	-	覚せい剤取締法違反(営利目的輸入)などの罪	千葉地裁	2013/3/25

*598	裁判員	懲役12年	求刑懲役16年	0	現住建造物等放火、常習累犯窃盗罪	高松地裁	2013/3/25
2470	裁判員	懲役3年6月	求刑懲役4年	1	傷害致死罪	熊本地裁	2013/3/22
2469	裁判員	懲役6年	求刑懲役10年	1	殺人罪	和歌山地裁	2013/3/22
2468	裁判員	懲役3年	求刑懲役6年	1	殺人などの罪（死体遺棄罪は免訴）	大阪地裁	2013/3/22
*597	裁判員	懲役4年	求刑懲役6年	0	強盗致傷、窃盗罪	名古屋地裁	2013/3/21
2467	裁判員	懲役7年	求刑懲役9年	0	殺人未遂、銃刀法違反罪	宮崎地裁	2013/3/21
C231	裁判員	懲役10年 罰金500万円 追徴金約1655万円	求刑懲役14年 罰金600万円 追徴金約1655万円	-	麻薬特例法違反(業として営利目的譲渡)などの罪	京都地裁	2013/3/19
**70	裁判員	懲役3年-5年	求刑懲役5-8年	0	強盗致傷罪	千葉地裁	2013/3/19
2465	裁判員	懲役3年(5)	求刑懲役8年	1	傷害致死罪	山口地裁	2013/3/19
2464	裁判員	懲役3年	求刑懲役10年	0	傷害罪（殺人未遂罪不成立）	神戸地裁	2013/3/19
2463	裁判員	懲役14年	求刑懲役17年	1	殺人、銃刀法違反罪	徳島地裁	2013/3/19
2462	裁判員	懲役5年-10年	求刑懲役5-10年	1	殺人罪	東京地裁	2013/3/19
2461	裁判員	懲役12年	求刑懲役14年	1	殺人罪	大分地裁	2013/3/19
2461	裁判員	懲役13年	求刑懲役16年	1	殺人罪	大分地裁	2013/3/19
S1290	裁判員	懲役15年	求刑懲役12年	0	強盗致傷、住居侵入罪	山形地裁	2013/3/19
C230	裁判員	2被告 懲役6年 罰金200万円	2被告 求刑懲役8年 罰金500万円	-	覚せい剤取締法違反(営利目的所持)罪 (覚せい剤取締法違反(営利目的製造)罪不成立)	東京地裁	2013/3/18
*596	裁判員	懲役6年	求刑懲役8年	0	強盗致傷などの罪	甲府地裁	2013/3/18
*595	裁判員	懲役3年(5)	求刑懲役5年	0	強盗致傷罪（心神耗弱状態）	富山地裁	2013/3/18
2459	裁判員	懲役15年	求刑懲役15年	0	強盗殺人未遂罪	大阪地裁堺支部	2013/3/18
2458	裁判員	懲役30年	求刑無期懲役	2	殺人、殺人未遂罪	東京地裁立川支部	2013/3/18
2457	裁判員	懲役15年	求刑懲役15年	1	殺人罪	岐阜地裁	2013/3/18
C*223	裁判員	懲役9年 罰金450万円	求刑懲役13年 罰金700万円	-	覚せい剤取締法違反(営利目的輸入)などの罪	千葉地裁	2013/3/15
**69	裁判員	懲役3年(5)	求刑懲役5年	0	現住建造物等放火罪	千葉地裁	2013/3/15
T65	裁判員	懲役3年(5)	求刑懲役4年	1	危険運転致死罪	千葉地裁	2013/3/15
2456	裁判員	懲役11年	求刑懲役12年	1	傷害致死などの罪	青森地裁	2013/3/15
2455	裁判員	懲役9年	求刑懲役12年	0	殺人未遂、殺人予備などの罪	釧路地裁	2013/3/15

2454	裁判員	懲役23年	求刑懲役25年	3	殺人罪（無理心中）	鹿児島地裁	2013/3/15
2453 (S1289)	裁判員	無期懲役	求刑無期懲役	1	強盗殺人、強盗強姦などの罪	千葉地裁	2013/3/15
C*222	裁判員	懲役7年 罰金250万円	求刑懲役12年 罰金700万円	-	覚せい剤取締法違反(営利目的輸入)などの罪	千葉地裁	2013/3/14
*594	裁判員	懲役6年	求刑懲役8年	0	強盗致傷罪	福井地裁	2013/3/14
*593	裁判員	懲役3年6月	求刑懲役6年	0	強盗致傷などの罪	宇都宮地裁	2013/3/14
2452	裁判員	懲役13年	求刑懲役15年	1	殺人罪	神戸地裁	2013/3/14
2451	裁判員	無期懲役	求刑無期懲役	1	強盗殺人罪	長野地裁	2013/3/14
2450	裁判員	死刑	求刑死刑	2	強盗殺人などの罪	福島地裁郡山支部	2013/3/14
S1287	裁判員 (合算)	懲役12年	求刑懲役15年	0	強盗強姦などの罪	和歌山地裁	2013/3/14
		懲役9年	求刑懲役12年	0	強盗致傷などの罪		
S1286	裁判員	懲役3年	求刑懲役5年	0	強制わいせつ致傷罪	京都地裁	2013/3/14
S1285	裁判員 (合算)	懲役30年	求刑懲役30年	0	強盗強姦、住居侵入などの罪	名古屋地裁	2013/3/14
		懲役7年	求刑懲役8年	0	強盗強姦などの罪		
S1284	裁判員	懲役15年	求刑懲役18年	0	強姦致傷、強制わいせつ致傷などの罪	高松地裁	2013/3/14
2449	裁判員	懲役8年	求刑懲役8年	1	傷害致死罪	仙台地裁	2013/3/13
2448	裁判員	無期懲役	求刑死刑	2	強盗殺人などの罪	広島地裁	2013/3/13
2447	裁判員	無期懲役	求刑無期懲役	1	殺人、現住建造物等放火などの罪	神戸地裁姫路支部	2013/3/13
2446	裁判員	懲役8年	求刑懲役10年	0	殺人未遂罪	水戸地裁	2013/3/13
C*221	裁判員	懲役9年 罰金500万円	求刑懲役13年 罰金800万円	-	覚せい剤取締法違反(営利目的輸入)などの罪	千葉地裁	2013/3/12
2444	裁判員	懲役4年	求刑懲役6年	0	殺人未遂罪	宇都宮地裁	2013/3/12
2443	裁判員	家裁移送	求刑懲役5-10年	0	殺人未遂などの罪	さいたま地裁	2013/3/12
2442	裁判員	懲役3年(5)	求刑懲役5年	1	殺人罪（心神耗弱状態）	名古屋地裁	2013/3/11
2441	裁判員	懲役12年	求刑懲役14年	0	殺人未遂、銃刀法違反(発射の禁止など)罪	宮崎地裁	2013/3/11
2440	裁判員	懲役9年	求刑懲役15年	1	傷害致死などの罪（殺人罪不成立）	大阪地裁	2013/3/11
2440	裁判員	懲役19年	求刑懲役18年	1	殺人などの罪	大阪地裁	2013/3/11
*591	裁判員	懲役3年(4)	求刑懲役5年	0	現住建造物等放火罪（心神耗弱状態）	金沢地裁	2013/3/8
2438	裁判員	懲役8年6月	求刑懲役8年	1	傷害致死罪	仙台地裁	2013/3/8
2437	裁判員	懲役3年(4)	求刑懲役4年	0	殺人未遂罪	京都地裁	2013/3/8

2436	裁判員	懲役10年	求刑懲役16年	1	殺人、死体遺棄罪	熊本地裁	2013/3/8
2435	裁判員	懲役9年	求刑懲役12年	1	傷害致死罪	札幌地裁	2013/3/7
2434	裁判員	懲役3年	求刑懲役5年	0	殺人未遂罪	松江地裁	2013/3/7
2433	裁判員	懲役10年	求刑懲役10年	0	殺人未遂などの罪	神戸地裁	2013/3/7
2432	裁判員	懲役18年	求刑懲役20年	1	殺人、死体遺棄罪	神戸地裁	2013/3/7
S1281	裁判員	懲役13年	求刑懲役22年	0	強姦致傷、住居侵入、窃盗などの罪	横浜地裁小田原支部	2013/3/7
2430	裁判員	懲役4年	求刑懲役6年	0	殺人未遂罪	甲府地裁	2013/3/6
2429 (S1280)	裁判員	無期懲役	求刑無期懲役	1	殺人、強姦致死、住居侵入罪	岐阜地裁	2013/3/6
		懲役20年	求刑懲役15年	1	傷害致死罪（無期懲役を優先）		
		無罪			死体遺棄罪		
C*220	裁判員	懲役8年 罰金400万円	求刑懲役12年 罰金700万円	-	覚せい剤取締法違反(営利目的輸入)などの罪	千葉地裁	2013/3/5
2428	裁判員	懲役7年	求刑懲役8年	1	殺人罪（心神耗弱状態）	松山地裁	2013/3/5
2427	裁判員	懲役4年6月	求刑懲役7年	1	傷害致死罪	水戸地裁	2013/3/5
2426	裁判員	無期懲役	求刑無期懲役	1	強盗殺人、殺人未遂などの罪	長崎地裁	2013/3/5
2425	裁判員	無期懲役	求刑無期懲役	1	強盗殺人などの罪	奈良地裁	2013/3/5
C*219	裁判員	懲役8年 罰金350万円	求刑懲役12年 罰金700万円	-	覚せい剤取締法違反(営利目的輸入)などの罪	千葉地裁	2013/3/4
C*218	裁判員	懲役7年 罰金300万円	求刑懲役10年 罰金500万円	-	覚せい剤取締法違反(営利目的輸入)などの罪	千葉地裁	2013/3/4
*590	裁判員	懲役3年(5)	求刑懲役5年	0	現住建造物等放火罪	秋田地裁	2013/3/4
*589	裁判員	懲役20年	求刑懲役20年	2	現住建造物等放火、重過失致死などの罪	長野地裁松本支部	2013/3/4
2424	裁判員	懲役10年	求刑懲役13年	1	殺人罪	山口地裁	2013/3/4
2423	裁判員	懲役30年	求刑無期懲役	2	殺人などの罪	広島地裁	2013/3/4
**68	裁判員	2被告 懲役4年	2被告 求刑懲役6年	0	強盗致傷罪	千葉地裁	2013/3/1
S1276	裁判員	懲役9年	求刑懲役10年	0	集団強姦致傷罪	那覇地裁	2013/3/1
S1276	裁判員	懲役10年	求刑懲役12年	0	集団強姦致傷、強盗罪	那覇地裁	2013/3/1
2422	裁判員	懲役2年6月	求刑懲役6年	1	傷害致死罪	静岡地裁沼津支部	2013/2/28
S*22	裁判員	懲役6年	求刑懲役6年	0	強姦致傷罪	千葉地裁	2013/2/28
S1275	裁判員	懲役23年	求刑懲役30年	0	強盗強姦、強盗致傷などの罪	神戸地裁	2013/2/28



C*217	裁判員	懲役7年 罰金350万円	求刑懲役10年 罰金500万円	-	覚せい剤取締法違反(営利目的輸入)などの罪	千葉地裁	2013/2/27
*588	裁判員	懲役8年	求刑懲役9年	0	強盗致傷罪	宮崎地裁	2013/2/27
*587	裁判員	懲役6年	求刑懲役8年	0	現住建造物等放火などの罪	和歌山地裁	2013/2/27
2420	裁判員	懲役5年	求刑懲役6年	1	傷害致死罪	高知地裁	2013/2/27
2418	裁判員	無罪	求刑懲役4年	0	殺人未遂罪(心神喪失状態)	京都地裁	2013/2/26
E52	裁判員	懲役5年-9年	求刑懲役5-10年	-	海賊対処法違反(運航支配未遂)罪	東京地裁	2013/2/25
E51	裁判員	懲役3年	求刑懲役5年	-	通貨偽造・同行使などの罪	千葉地裁	2013/2/22
C*216	裁判員	懲役8年 罰金350万円	求刑懲役13年 罰金700万円	-	覚せい剤取締法違反(営利目的輸入)などの罪	千葉地裁	2013/2/22
C229	裁判員	懲役8年 罰金400万円	求刑懲役12年 罰金600万円	-	覚せい剤取締法違反(営利目的輸入)などの罪	岡山地裁	2013/2/22
C229	裁判員	懲役13年 罰金700万円	求刑懲役15年 罰金800万円	-	覚せい剤取締法違反(営利目的輸入)などの罪	岡山地裁	2013/2/22
2417	裁判員	懲役13年	求刑懲役15年	1	殺人罪	東京地裁	2013/2/22
2416	裁判員	懲役7年	求刑懲役8年	1	傷害致死罪	水戸地裁	2013/2/22
2415	裁判員	無罪	求刑懲役8年	1	傷害致死罪	福岡地裁小倉支部	2013/2/22
S1269	裁判員	懲役12年	求刑懲役15年	0	強盗強姦、監禁などの罪	横浜地裁小田原支部	2013/2/22
2414	裁判員	懲役13年	求刑懲役15年	1	殺人罪	山形地裁	2013/2/21
**67	裁判員	懲役4年6月	求刑懲役8年	0	強盗致傷、窃盗などの罪	千葉地裁	2013/2/20
*586	裁判員	懲役5年6月	求刑懲役7年	0	身代金目的略取などの罪	名古屋地裁	2013/2/20
2412	裁判員	懲役13年	求刑懲役15年	0	殺人未遂、傷害などの罪	宇都宮地裁	2013/2/20
2411	裁判員	懲役17年	求刑懲役20年	1	殺人などの罪	大阪地裁	2013/2/20
C*215	裁判員	懲役8年 罰金400万円	求刑懲役13年 罰金700万円	-	覚せい剤取締法違反(営利目的輸入)などの罪	千葉地裁	2013/2/19
*585	裁判員	懲役2年6月	求刑懲役5年	0	現住建造物等放火罪	高松地裁	2013/2/19
2409	裁判員	懲役7年	求刑懲役8年	0	殺人未遂などの罪	名古屋地裁	2013/2/19
C228	裁判員	懲役5年 罰金150万円	求刑懲役6年 罰金200万円	-	覚せい剤取締法違反(営利目的輸入)などの罪	大阪地裁	2013/2/18
C228	裁判員	懲役7年 罰金300万円	求刑懲役10年 罰金600万円	-	覚せい剤取締法違反(営利目的輸入)などの罪	大阪地裁	2013/2/18
2408	裁判員	懲役13年	求刑懲役13年	0	殺人未遂、危険運転致傷などの罪	千葉地裁	2013/2/18
2407	裁判員	懲役9年	求刑懲役12年	1	傷害致死などの罪	大阪地裁	2013/2/18

*583	裁判員	懲役11年	求刑懲役15年	0	強盗致傷などの罪	神戸地裁	2013/2/15
2406	裁判員	懲役14年	求刑懲役14年	1	傷害致死などの罪	神戸地裁	2013/2/15
2405	裁判員	懲役6年	求刑懲役8年	1	殺人、死体遺棄罪	水戸地裁	2013/2/15
S1265	裁判員	懲役3年	求刑懲役5年	0	強制わいせつ致傷などの罪	新潟地裁	2013/2/15
S1264	裁判員	懲役4年	求刑懲役6年	0	強姦致傷罪	さいたま地裁	2013/2/15
**66	裁判員	懲役5年	求刑懲役6年	0	強盗致傷などの罪	千葉地裁	2013/2/14
2404	裁判員	懲役3年(5)	求刑懲役7年	1	傷害致死罪	山口地裁	2013/2/14
2403 (S1263)	裁判員	死刑	求刑死刑	1	強盗殺人、強盗強姦などの罪	岡山地裁	2013/2/14
C227	裁判員	無罪	求刑懲役12年 罰金700万円	-	覚せい剤取締法違反(営利目的輸入)などの罪	東京地裁	2013/2/13
C*214	裁判員	懲役9年 罰金400万円	求刑懲役12年 罰金500万円	-	覚せい剤取締法違反(営利目的輸入)などの罪	千葉地裁	2013/2/8
2401	裁判員	懲役23年	求刑懲役25年	1	殺人、殺人未遂などの罪	甲府地裁	2013/2/8
2400	裁判員	懲役16年	求刑懲役20年	2	殺人罪	水戸地裁	2013/2/8
2399	裁判員	無期懲役	求刑無期懲役	1	強盗殺人などの罪	仙台地裁	2013/2/8
2398	裁判員	懲役14年	求刑懲役17年	1	殺人、窃盗などの罪	京都地裁	2013/2/8
C*213	裁判員	無罪	求刑懲役16年 罰金800万円	-	覚せい剤取締法違反(営利目的輸入)などの罪	千葉地裁	2013/2/7
*582	裁判員	懲役6年	求刑懲役7年	0	現住建造物等放火罪	佐賀地裁	2013/2/7
2397	裁判員	懲役10年	求刑懲役12年	1	殺人罪	釧路地裁	2013/2/7
C*212	裁判員	懲役9年6月 罰金450万円	求刑懲役14年 罰金700万円	-	覚せい剤取締法違反(営利目的輸入)などの罪	千葉地裁	2013/2/6
2396	裁判員	懲役4年	求刑懲役6年	1	傷害致死罪	山形地裁	2013/2/6
*581	裁判員	懲役7年	求刑懲役10年	0	強盗致傷などの罪	徳島地裁	2013/2/5
2393	裁判員	懲役30年	求刑無期懲役	2	殺人、殺人未遂などの罪	大阪地裁堺支部	2013/2/4
2392	裁判員	無期懲役	求刑無期懲役	1	強盗殺人、死体遺棄などの罪	岐阜地裁	2013/2/4
E50	裁判員	2被告 懲役10年	2被告 求刑懲役12年	-	海賊対処法違反(運航支配未遂)罪	東京地裁	2013/2/1
C*211	裁判員	懲役9年6月 罰金450万円	求刑懲役14年 罰金700万円	-	覚せい剤取締法違反(営利目的輸入)などの罪	千葉地裁	2013/2/1
2391	裁判員	懲役18年	求刑懲役23年	1	殺人、死体遺棄罪	前橋地裁	2013/2/1
2390	裁判員	懲役3年(5)	求刑懲役4年	1	傷害致死罪	新潟地裁	2013/2/1

2389	裁判員	無罪	求刑懲役4年	1	傷害致死罪（正当防衛）	福岡地裁	2013/2/1
2388	裁判員	懲役1年6月(4)	求刑懲役7年	1	死体遺棄罪（傷害致死罪不成立）	京都地裁	2013/2/1
2386	裁判員	懲役7年	求刑懲役10年	2	危険運転致死傷罪	高松地裁	2013/1/31
2384	裁判員	懲役18年	求刑懲役18年	1	殺人罪	旭川地裁	2013/1/31
*580	裁判員	懲役22年	求刑懲役25年	3	現住建造物等放火、傷害罪（殺人罪は起訴猶予）	東京地裁	2013/1/30
2383	裁判員	無期懲役	求刑無期懲役	1	現住建造物等放火、殺人罪	さいたま地裁	2013/1/30
2382	裁判員	懲役14年	求刑懲役16年	1	殺人罪	東京地裁立川支部	2013/1/30
2381	裁判員	懲役5年	求刑懲役7年	1	傷害致死罪	仙台地裁	2013/1/29
*579	裁判員	懲役13年	求刑懲役15年	0	現住建造物等放火、強盗致傷罪	長野地裁松本支部	2013/1/28
S1260	裁判員	懲役24年	求刑懲役25年	0	強盗強姦などの罪	神戸地裁	2013/1/28
*578	裁判員	懲役5年10月	求刑懲役6年	0	現住建造物等放火罪	秋田地裁	2013/1/25
2378	裁判員	懲役14年	求刑懲役14年	1	殺人などの罪	熊本地裁	2013/1/25
2377	裁判員	懲役13年	求刑懲役14年	1	傷害致死、覚せい剤取締法違反の罪	岐阜地裁	2013/1/25
2376	裁判員	懲役8年6月	求刑懲役10年	1	危険運転致死傷罪	名古屋地裁	2013/1/25
2375	裁判員	懲役15年	求刑懲役18年	1	殺人罪	奈良地裁	2013/1/25
2374	裁判員	懲役8年	求刑懲役10年	2	殺人、承諾殺人罪	札幌地裁	2013/1/25
2373	裁判員	懲役20年	求刑懲役25年	1	殺人、住居侵入などの罪	千葉地裁	2013/1/25
2372	裁判員	懲役10年	求刑懲役12年	1	危険運転致死罪	和歌山地裁	2013/1/24
2371	裁判員	懲役17年	求刑懲役18年	1	殺人、死体遺棄などの罪	横浜地裁	2013/1/24
2370	裁判員	懲役18年	求刑懲役20年	1	殺人、死体遺棄などの罪	横浜地裁	2013/1/24
2369	裁判員	懲役13年	求刑懲役15年	1	殺人罪	千葉地裁	2013/1/24
S1257	裁判員	懲役19年	求刑懲役22年	0	強姦致傷、強制わいせつ致傷、強盗などの罪	千葉地裁	2013/1/24
S1256	裁判員	懲役14年	求刑懲役15年	0	強姦致傷、わいせつ目的誘拐などの罪	仙台地裁	2013/1/24
*577	裁判員	懲役3年	求刑懲役5年	0	強盗致傷罪	山形地裁	2013/1/23
*576	裁判員	懲役8年	求刑懲役12年	0	強盗致傷罪	東京地裁立川支部	2013/1/23
2368	裁判員	懲役3年6月	求刑懲役6年	1	殺人罪（心神耗弱状態）	横浜地裁	2013/1/22
S1255	裁判員	懲役7年	求刑懲役10年	0	強姦致傷罪	東京地裁立川支部	2013/1/22
2367	裁判員	懲役4年6月	求刑懲役7年	1	危険運転致死、自動車運転過失傷害などの罪	横浜地裁	2013/1/21
2366	裁判員	懲役6年	求刑懲役7年	1	殺人罪（心神耗弱状態）	岐阜地裁	2013/1/21

C224	裁判員	懲役14年 罰金400万円 追徴金135万円	求刑懲役15年 罰金600万円 追徴金135万円	-	麻薬特例法違反(業として営利目的譲渡)などの罪	京都地裁	2013/1/18
*575	裁判員	懲役2年6月(5)	求刑懲役5年	0	窃盗、傷害罪(強盗致傷罪不成立)	大分地裁	2013/1/18
**65	裁判員	懲役5年-9年	求刑懲役5-10年	0	強盗致傷などの罪	千葉地裁	2013/1/17
2363	裁判員	懲役6年	求刑懲役6年	1	殺人罪	甲府地裁	2013/1/11
*574	裁判員	懲役2年6月(4)	求刑懲役5年	0	現住建造物等放火罪	青森地裁	2013/1/10
*573	裁判員	懲役2年6月	求刑懲役6年	0	現住建造物等放火罪	金沢地裁	2013/1/10
*572	裁判員	懲役3年6月	求刑懲役6年	0	強盗致傷、窃盗罪	東京地裁	2013/1/10
S1254	裁判員	懲役2年8月	求刑懲役4年	0	強制わいせつ致傷、窃盗罪	前橋地裁	2013/1/10
S1253	裁判員	懲役6年	求刑懲役7年	0	強制わいせつ致傷、強姦罪	前橋地裁	2013/1/10