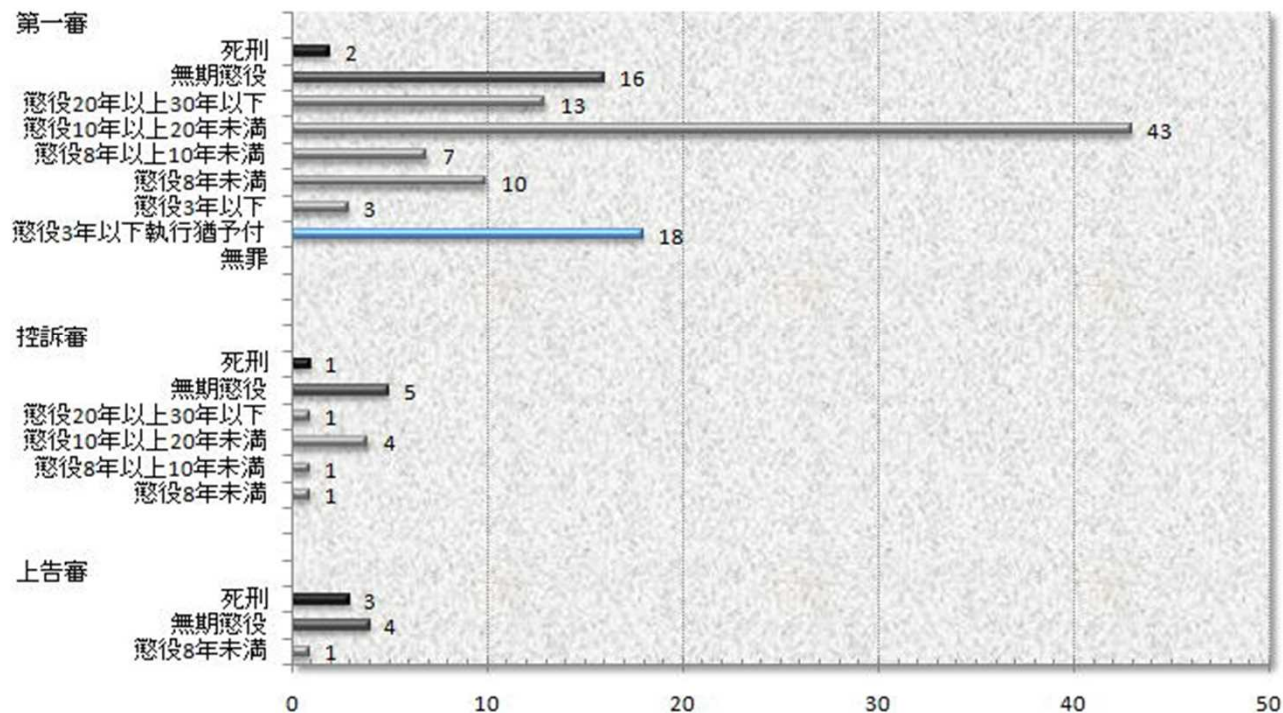


まさかりの部屋 殺人事件・判例 夫婦、恋人等、交際関係にあった仲での殺人事件・判例 (2005/7/22~2012/12/21)

夫婦、恋人等、交際関係にあった仲での場合 (刑罰別人数)



2005年6月7日から2010年1月25日までのデータ (No.001~1000)でのグラフです。

No.	被害者	加害者	判決	備考	死者数	罪名	裁判所	日付
2360	(夫)	妻	裁判員 懲役3年(4)	求刑懲役3年	0	殺人未遂罪	津地裁	2012/12/21
2355	妻	夫	控訴棄却	懲役19年	1	殺人罪	名古屋高裁	2012/12/21
2346	交際相手	男	裁判員	懲役21年 求刑懲役20年	1	殺人、銃刀法違反罪	奈良地裁	2012/12/17
2345	妻・長女・次女	男	裁判員	無期懲役 求刑無期	3	殺人罪 (無理心中)	大阪地裁	2012/12/17
2341	交際相手	男	上告棄却	死刑	1	殺人、死体損壊などの罪	最高裁第2小法廷	2012/12/14
	交際相手		上告棄却	懲役14年	1	殺人罪		

2314	妻	夫	裁判員	懲役3年(5)	求刑懲役4年	1	傷害致死罪	宮崎地裁	2012/11/21
2311	夫	妻	裁判員	懲役6年	求刑懲役7年	1	殺人罪	広島地裁	2012/11/20
T63	(妻)	夫	裁判員	懲役3年(4)	求刑懲役4年	0	殺人未遂罪	千葉地裁	2012/11/9
2296	男性・交際相手	男	裁判員	無期懲役	求刑死刑	2	強盗殺人、殺人などの罪	さいたま地裁	2012/11/6
2293	妻	夫	裁判員	懲役3年(5)	求刑懲役7年	1	傷害致死罪	盛岡地裁	2012/11/2
2291	(夫)	妻	裁判員	懲役3年(4)	求刑懲役5年	0	殺人未遂罪	鹿児島地裁	2012/11/2
2280	同居女性	男	裁判員	懲役14年	求刑懲役16年	1	殺人罪	札幌地裁	2012/10/26
2279	(元妻)	男	裁判員	懲役1年8月	求刑懲役5年	0	殺人未遂罪	岐阜地裁	2012/10/25
2272	妻・長男	男	控訴棄却	無期懲役		2	殺人罪	東京高裁	2012/10/18
2268	妻	夫	裁判員	懲役3年(5)	求刑懲役5年	1	殺人罪	大阪地裁堺支部	2012/10/17
2258	夫	妻	裁判員	懲役7年	求刑懲役16年	1	殺人罪	前橋地裁	2012/10/5
2244	妻・(長女)	男	裁判員	懲役19年	求刑懲役25年	1	殺人などの罪	水戸地裁	2012/9/21
2238	妻・長男	男	裁判員	懲役26年	求刑懲役30年	2	殺人、死体遺棄罪	札幌地裁	2012/9/14
2230	妻	夫	裁判員	懲役6年	求刑懲役8年	1	傷害致死罪	奈良地裁	2012/9/10
2227	同居男性	女	裁判員	懲役5年	求刑懲役10年	1	殺人、死体損壊などの罪	横浜地裁	2012/9/7
T53	夫	妻	裁判員	懲役3年(5)	求刑懲役5年	1	殺人罪	大阪地裁	2012/9/6
T52	(夫)	妻	裁判員	懲役3年(4)	求刑懲役4年	0	殺人未遂などの罪	千葉地裁	2012/8/29
2221	夫	妻	裁判員	懲役25年	求刑懲役25年	1	殺人、詐欺罪	水戸地裁	2012/8/10
2218	同居男性	女	裁判員	懲役13年	求刑懲役15年	1	殺人罪	名古屋地裁	2012/8/6
2212	妻	夫	裁判員	懲役5年	求刑懲役8年	1	殺人罪	仙台地裁	2012/8/1
2191	元妻	男	裁判員	懲役10年	求刑懲役15年	1	殺人、覚せい剤取締法違反罪(心神耗弱状態)	京都地裁	2012/7/18
2174	交際相手・妻	男	控訴棄却	死刑		2	強盗殺人などの罪	東京高裁	2012/7/10
2173	交際相手	男	裁判員	懲役8年	求刑懲役10年	1	殺人、死体遺棄などの罪	仙台地裁	2012/7/9
2171	(夫)	妻	裁判員	懲役3年(4)	求刑懲役4年	0	殺人未遂罪	京都地裁	2012/7/6
2169	妻	夫	裁判員	懲役6年	求刑懲役8年	1	傷害致死罪	千葉地裁	2012/7/5
2167	夫	妻	裁判員	懲役5年6月	求刑懲役6年	1	傷害致死罪	富山地裁	2012/7/5
2157	妻	夫	裁判員	懲役13年	求刑懲役12年	1	傷害致死、死体遺棄などの罪	横浜地裁	2012/6/29
2147	夫	妻		懲役3年(4)	求刑懲役3年	1	嘱託殺人罪	岐阜地裁	2012/6/21
2145	妻	夫		懲役3年(5)	求刑懲役3年	1	嘱託殺人罪	名古屋地裁	2012/6/20

2141	不倫相手	男	裁判員	懲役18年	求刑懲役18年	1	殺人罪	宇都宮地裁	2012/6/15
2133	妻	夫	裁判員	懲役7年6月	求刑懲役8年	1	殺人罪	福井地裁	2012/6/6
2123	妻	夫	裁判員	懲役16年	求刑懲役17年	1	殺人、死体遺棄罪	東京地裁	2012/5/29
2122	(元同居男性)	女	裁判員	懲役4年	求刑懲役8年	0	殺人未遂罪	松山地裁	2012/5/25
2118	夫	妻	裁判員	懲役18年	求刑懲役17年	1	殺人、現住建造物等放火罪	高知地裁	2012/5/23
2117	元交際相手・女性	男	裁判員	無期懲役	求刑無期懲役	2	殺人などの罪 (ストーカー)	大阪地裁	2012/5/23
2114	(夫)	妻	裁判員	懲役3年(5)	求刑懲役4年	0	殺人未遂罪	大津地裁	2012/5/18
2113	元妻	男	裁判員	懲役13年	求刑懲役15年	1	殺人罪	さいたま地裁	2012/5/18
2107	妻	夫	裁判員	懲役14年	求刑懲役18年	1	殺人罪	千葉地裁	2012/5/14
2102	妻・長男	男	裁判員	懲役20年	求刑懲役25年	2	殺人、非現住建造物等放火罪	千葉地裁	2012/4/27
2099	夫	妻	裁判員	懲役20年	求刑懲役23年	1	殺人罪	那覇地裁	2012/4/27
2093	夫	妻	裁判員	懲役7年	求刑懲役10年	1	殺人罪	さいたま地裁	2012/4/25
2085	交際相手3人	女	裁判員	死刑	求刑死刑	3	殺人、詐欺などの罪	さいたま地裁	2012/4/13
2074	交際相手	男		懲役3年	求刑懲役5年	1	嘱託殺人罪	神戸地裁	2012/3/28
T44	妻・長男	男	裁判員	無期懲役	求刑無期	2	殺人罪	東京地裁	2012/3/27
2072	(元妻)	男	裁判員	懲役2年6月	求刑懲役5年	0	殺人未遂罪	宇都宮地裁	2012/3/27
2065	交際相手	男	裁判員	懲役22年	求刑懲役22年	1	殺人、強姦致死などの罪	岡山地裁	2012/3/23
2062	妻・義母・長男	男	控訴棄却	死刑		3	殺人、死体遺棄罪	福岡高裁宮崎支部	2012/3/22
2056	夫	妻	裁判員	懲役17年	求刑懲役18年	1	殺人罪	さいたま地裁	2012/3/16
2052	(妻)	夫	裁判員	懲役3年(5)	求刑懲役5年	0	殺人未遂罪	名古屋地裁	2012/3/16
T42	妻	夫	裁判員	懲役15年	求刑懲役18年	1	殺人罪	千葉地裁	2012/3/8
2022	元妻	男	裁判員	懲役12年	求刑懲役15年	1	殺人、死体遺棄罪	熊本地裁	2012/3/1
T37	妻	夫	裁判員	懲役6年	求刑懲役8年	1	保護責任者遺棄致死罪	千葉地裁	2012/2/17
2005	妻	夫	裁判員	懲役5年	求刑懲役8年	1	殺人罪 (心神耗弱状態)	名古屋地裁岡崎支部	2012/2/17
1982	妻	夫		懲役4年	求刑懲役5年	1	承諾殺人罪	横浜地裁横須賀支部	2012/2/2
1980	元妻	男	上告棄却	懲役13年		1	殺人などの罪	最高裁第2小法廷	2012/1/30
1978	妻・(長女)	男	裁判員	懲役10年	求刑懲役10年	1	殺人、殺人未遂罪 (心神耗弱状態)	札幌地裁	2012/1/27
1975	元妻	男	裁判員	懲役6年6月	求刑懲役8年	1	傷害致死罪	津地裁	2012/1/27
1944	交際相手	男	裁判員	懲役13年	求刑懲役17年	1	殺人、死体遺棄罪	熊本地裁	2011/12/22

1943	交際相手	男	裁判員	懲役16年	求刑懲役18年	1	殺人、死体遺棄、窃盗罪	甲府地裁	2011/12/22
1929	妻	夫	裁判員	懲役6年	求刑懲役10年	1	殺人罪	横浜地裁小田原支部	2011/12/15
1919	(元交際相手)	男	裁判員	懲役15年	求刑懲役18年	0	殺人未遂罪	岡山地裁	2011/12/9
1915	(元交際相手)	男	裁判員	懲役10年	求刑懲役12年	0	殺人未遂などの罪	奈良地裁	2011/12/8
1912	妻	夫		懲役3年(5)	求刑懲役3年	1	嘱託殺人罪	名古屋地裁岡崎支部	2011/12/8
1911	不倫相手	男	裁判員	懲役18年	求刑懲役20年	1	殺人、銃刀法違反罪	鹿児島地裁	2011/12/8
1906	(元交際相手)	男	裁判員	懲役8年	求刑懲役13年	0	殺人未遂などの罪 (ストーカー)	神戸地裁	2011/12/6
1903	交際相手	男	控訴棄却	懲役15年		1	殺人罪	高松高裁	2011/12/1
1902	(夫)	妻	裁判員	懲役3年(4)	求刑懲役4年	0	殺人未遂罪	広島地裁	2011/12/1
1897	交際相手2人	男	上告棄却	死刑		2	殺人、死体損壊、死体遺棄罪	最高裁第3小法廷	2011/11/29
1876	夫	妻	裁判員	懲役6年	求刑懲役7年	1	殺人罪 (心神耗弱状態)	名古屋地裁	2011/11/11
1870	交際相手	男	裁判員	懲役3年-5年	求刑懲役5-10年	1	嘱託殺人罪 (殺人罪不成立)	東京地裁	2011/11/2
1862	元交際相手	男	裁判員	懲役20年	求刑懲役22年	1	殺人、住居侵入、銃刀法違反罪	大津地裁	2011/10/28
1861	妻・母	男	裁判員	懲役17年	求刑懲役20年	2	殺人、保護責任者遺棄致死などの罪	旭川地裁	2011/10/27
1854	妻	夫	裁判員	懲役3年	求刑懲役5年	1	保護責任者遺棄致死罪	岡山地裁	2011/10/21
1847	交際相手	男	裁判員	懲役12年	求刑懲役13年	1	殺人罪	宇都宮地裁	2011/10/14
1839	交際相手	男	控訴棄却	懲役17年		1	殺人罪	大阪高裁	2011/10/7
1838	妻	夫	裁判員	懲役15年	求刑懲役16年	1	殺人罪	宇都宮地裁	2011/10/6
1833	不倫相手	女	裁判員	懲役5年	求刑懲役7年	1	保護責任者遺棄致死などの罪	静岡地裁	2011/10/4
1830	妻	夫	裁判員	懲役3年(5)	求刑懲役5年	1	殺人罪	千葉地裁	2011/9/30
1825	妻	夫		懲役19年	求刑懲役20年	1	殺人罪	名古屋地裁	2011/9/29
1823	夫	妻	裁判員	懲役11年	求刑懲役20年	1	殺人、詐欺未遂罪	仙台地裁	2011/9/27
1812	同居女性	男	裁判員	懲役6年	求刑懲役8年	1	殺人罪 (心神耗弱状態)	横浜地裁	2011/9/15
1796	妻	夫		懲役3年(5)	求刑懲役4年	1	承諾殺人罪	京都地裁	2011/9/7
1789	交際相手	女	上告棄却	懲役25年		1	殺人、死体損壊遺棄などの罪	最高裁第2小法廷	2011/8/31
1785	夫	妻	上告棄却	無期懲役		1	殺人、現住建造物等放火などの罪	最高裁第2小法廷	2011/8/24
T25	妻	夫	裁判員	懲役3年(5)	求刑懲役5年	1	殺人罪	千葉地裁	2011/8/10
1772	夫	妻	裁判員	懲役3年(5)	求刑懲役5年	1	殺人罪	静岡地裁浜松支部	2011/7/21
1767	(妻)	夫	控訴棄却	懲役2年		0	承諾殺人未遂、現住建造物等放火未遂罪	高松高裁	2011/7/19

1748	元交際相手	男	裁判員	懲役16年	求刑無期	1	殺人などの罪	札幌地裁	2011/7/6
1737	夫	妻	裁判員	懲役5年	求刑懲役7年	1	殺人罪	津地裁	2011/6/27
1736	夫	妻	裁判員	懲役7年	求刑懲役8年	1	殺人罪	松山地裁	2011/6/24
1734	(夫)	妻	裁判員	懲役3年(5)	求刑懲役4年	0	殺人未遂罪	高松地裁	2011/6/23
1730	交際相手・妻	男	裁判員	死刑	求刑死刑	2	強盗殺人、殺人などの罪	静岡地裁沼津支部	2011/6/21
1726	妻	夫	裁判員	懲役2年6月	求刑懲役6年	1	殺人罪	横浜地裁	2011/6/17
1720	妻	夫	裁判員	懲役4年	求刑懲役8年	1	殺人罪	高知地裁	2011/6/17
1701	妻	夫		懲役3年(5)	求刑懲役5年	1	嘱託殺人、非現住建造物等放火罪	岐阜地裁	2011/6/8
1699	養父・妻	男	上告棄却	死刑		2	殺人、詐欺などの罪	最高裁第3小法廷	2011/6/7
1692	夫	妻	裁判員	懲役3年	求刑懲役10年	1	殺人罪	東京地裁	2011/5/31
1685	同居女性	男	裁判員	懲役18年	求刑懲役20年	1	殺人、死体損壊・遺棄罪	名古屋地裁	2011/5/27
1679	(元交際相手)	男	裁判員	懲役3年	求刑懲役5年	0	殺人未遂などの罪	甲府地裁	2011/5/24
1677	不倫相手	男	裁判員	懲役14年	求刑懲役20年	1	殺人、死体遺棄罪	大阪地裁	2011/5/24
1674	妻	夫	控訴棄却	懲役13年		1	殺人罪	東京高裁	2011/5/23
1671	(元交際相手) 元交際相手の母親	男	裁判員	懲役28年	求刑懲役30年	1	殺人などの罪	松山地裁	2011/5/20
1665	同居女性	男	裁判員	懲役17年	求刑懲役18年	1	殺人などの罪	横浜地裁	2011/5/13
1664	元妻	男	裁判員	懲役13年	求刑懲役15年	1	殺人、銃刀法違反罪	さいたま地裁	2011/5/13
1662	妻	夫	裁判員	懲役5年	求刑懲役8年	1	傷害致死罪	神戸地裁	2011/5/12
1659	(元交際相手)	男	裁判員	懲役11年	求刑懲役12年	0	殺人未遂、銃刀法違反罪	宇都宮地裁	2011/4/28
1658	妻	夫	裁判員	懲役3年(5)	求刑懲役5年	1	殺人罪	横浜地裁	2011/4/28
1653	夫2人	妻	上告棄却	無期懲役		2	殺人、嘱託殺人などの罪	最高裁第1小法廷	2011/4/26
1650	交際相手	男	上告棄却	懲役25年		1	殺人などの罪	最高裁第1小法廷	2011/4/25
1640	妻・同僚	夫	上告棄却	死刑		2	殺人などの罪	最高裁第2小法廷	2011/4/11
1638	元交際相手	男	上告棄却	無期懲役		1	強盗殺人などの罪	最高裁第2小法廷	2011/3/30
1624	妻	夫	裁判員	懲役8年	求刑懲役9年	1	傷害致死罪	福岡地裁	2011/3/18
1622	交際相手	男	裁判員	懲役10年	求刑懲役15年	1	傷害致死罪	静岡地裁	2011/3/18
T16	(妻)	夫	裁判員	懲役4年	求刑懲役6年	0	殺人未遂罪	山形地裁	2010/3/11
1613	(元交際相手)	男	裁判員	懲役5年	求刑懲役7年	0	殺人未遂罪	岡山地裁	2011/3/11

1608	元妻	男	一審破棄	懲役8年	一審懲役12年	1	傷害致死罪	東京高裁	2011/3/10
1602	交際相手	男	裁判員	懲役18年	求刑懲役20年	1	殺人罪	静岡地裁浜松支部	2011/3/4
1589	妻・長男・長女	男	裁判員	無期懲役	求刑無期	3	殺人罪（無理心中）	大阪地裁	2011/2/28
1587	交際相手	男		懲役2年	求刑懲役4年	1	嘱託殺人罪	高知地裁	2011/2/25
1547	内夫	内妻	裁判員	無罪	求刑懲役13年	1	殺人罪不成立（正当防衛）	静岡地裁浜松支部	2011/2/2
1544	妻・長女	男	裁判員	懲役25年	求刑懲役30年	2	殺人罪	神戸地裁姫路支部	2011/1/31
1536	妻	夫	裁判員	懲役7年	求刑懲役8年	1	傷害致死罪	横浜地裁	2011/1/25
1533	(交際相手)	男	裁判員	懲役6年	求刑懲役8年	0	殺人未遂、銃刀法違反罪	水戸地裁	2011/1/21
1531	交際相手	男	裁判員	懲役12年	求刑懲役14年	1	殺人罪	福島地裁	2011/1/20
1526	夫	妻		懲役3年(5)	求刑懲役3年	1	嘱託殺人罪	福岡地裁久留米支部	2011/1/18
1523	妻	夫		懲役2年6月	求刑懲役5年	1	承諾殺人罪	徳島地裁	2011/1/13
1515	妻	夫	裁判員	懲役3年	求刑懲役5年	1	傷害致死罪	千葉地裁	2010/12/22
1512	妻	夫	裁判員	懲役13年	求刑懲役15年	1	殺人罪	長野地裁	2010/12/22
1511	父・妻・長男	男	裁判員	懲役30年	求刑無期	3	殺人罪（無理心中）	秋田地裁	2010/12/21
1507	(交際相手)	女		懲役3年(5)	求刑懲役5年	0	殺人未遂罪	宇都宮地裁	2010/12/17
1506	(元交際相手)	女	裁判員	懲役4年6月	求刑懲役6年	0	殺人未遂罪	千葉地裁	2010/12/17
1498	夫	妻	裁判員	懲役6年	求刑懲役7年	1	殺人罪	奈良地裁	2010/12/13
1496	夫(別居中)	妻	裁判員	懲役12年	求刑懲役14年	1	殺人罪	神戸地裁姫路支部	2010/12/13
1487	(交際相手)	女	裁判員	懲役7年	求刑懲役8年	0	殺人未遂などの罪	長野地裁松本支部	2010/12/9
1474	妻・義母・長男	男	裁判員	死刑	求刑死刑	3	殺人、死体遺棄罪	宮崎地裁	2010/12/7
1466	(夫)	妻	裁判員	懲役3年(4)	求刑懲役3年6月	0	殺人未遂罪	岡山地裁	2010/12/2
1462	交際相手	男	裁判員	懲役17年	求刑無期	1	殺人罪	大津地裁	2010/12/2
1459	(交際相手)	男	裁判員	懲役13年	求刑懲役15年	0	殺人未遂、現住建造物等放火などの罪	和歌山地裁	2010/11/26
1455	内縁関係女性・男性	男	裁判員	無期懲役	求刑無期	2	殺人、傷害罪	さいたま地裁	2010/11/22
1450	(妻)	夫	裁判員	懲役3年(5)	求刑懲役5年	0	殺人未遂罪	岐阜地裁	2010/11/19
1445	夫	妻	裁判員	無期懲役	求刑無期	1	殺人罪（保険金目的）	仙台地裁	2010/11/19
1442	元妻	男	裁判員	懲役12年	求刑懲役12年	1	傷害致死罪	静岡地裁沼津支部	2010/11/17
1436	交際相手	男	裁判員	懲役11年	求刑懲役15年	1	殺人、銃刀法違反罪	水戸地裁	2010/11/12
1429	妻	夫	裁判員	懲役3年(5)	求刑懲役6年	1	殺人罪	横浜地裁	2010/11/10

1422	夫	妻	裁判員	懲役13年	求刑懲役14年	1	殺人罪	大阪地裁	2010/11/2
1417	妻	夫	裁判員	懲役8年	求刑懲役12年	1	傷害致死罪	長野地裁	2010/10/29
1416	妻・(息子)	男	裁判員	懲役17年	求刑懲役20年	1	殺人、殺人未遂などの罪	千葉地裁	2010/10/29
1404	夫	妻	控訴棄却	無期懲役		1	殺人、現住建造物等放火などの罪	広島高裁	2010/10/28
1403	交際相手	男	裁判員	懲役7年	求刑懲役8年	1	傷害致死罪	仙台地裁	2010/10/27
1395	夫	妻	裁判員	懲役10年	求刑懲役14年	1	殺人罪	熊本地裁	2010/10/22
1394	夫	妻	裁判員	懲役8年	求刑懲役13年	1	殺人罪	長野地裁松本支部	2010/10/22
1393	元妻	男	裁判員	懲役13年	求刑懲役15年	1	殺人罪	水戸地裁	2010/10/22
1389	(夫・長男)	女	裁判員	懲役3年(5)	求刑懲役3年	0	殺人未遂罪	京都地裁	2010/10/20
1387	(妻)	夫	裁判員	懲役3年(4)	求刑懲役5年	0	殺人未遂罪	佐賀地裁	2010/10/19
1382	交際相手・女性	男	控訴棄却	死刑		2	殺人、死体損壊、死体遺棄などの罪	大阪高裁	2010/10/15
1380	夫	妻	裁判員	懲役2年6月	求刑懲役6年	1	殺人罪	山口地裁	2010/10/14
1370	妻	夫	裁判員	懲役3年6月	求刑懲役7年	1	殺人罪	広島地裁	2010/10/8
1367	夫	妻		懲役2年6月(5)	求刑懲役2年6月	1	嘱託殺人罪	さいたま地裁	2010/10/8
1362	(夫)	妻	裁判員	懲役3年(4)	求刑懲役3年	0	殺人未遂罪	さいたま地裁	2010/10/6
1357	元交際相手 (女性・男性)	男	裁判員	無期懲役	求刑無期	1	殺人、殺人未遂、現住建造物等放火などの罪	水戸地裁	2010/10/5
1354	妻	夫	裁判員	懲役14年	求刑懲役16年	1	殺人罪	宇都宮地裁	2010/10/1
1352	妻	夫	裁判員	懲役12年	求刑懲役15年	1	殺人、現住建造物等放火罪	水戸地裁	2010/9/30
1348	元妻	男	裁判員	懲役19年	求刑懲役20年	1	殺人などの罪	津地裁	2010/9/29
1344	交際相手	男	裁判員	懲役15年	求刑懲役18年	1	殺人などの罪	京都地裁	2010/9/17
1338	(妻)	夫	裁判員	懲役3年(5)	求刑懲役4年	0	殺人未遂罪	静岡地裁	2010/9/17
1334	元夫	女	裁判員	懲役7年	求刑懲役8年	1	殺人などの罪 (心神耗弱状態)	名古屋地裁	2010/9/16
1330	妻	夫	裁判員	懲役6年	求刑懲役8年	1	傷害致死罪	宇都宮地裁	2010/9/15
1320	交際相手	男	裁判員	懲役15年	求刑懲役15年	1	殺人罪	千葉地裁	2010/9/10
1318	(交際相手)	女	裁判員	懲役2年6月	求刑懲役7年	0	殺人未遂などの罪	岡山地裁	2010/9/9
1305	同居女性の長女	男	裁判員	懲役8年	求刑懲役10年	1	傷害致死罪	大阪地裁	2010/9/3
1295	妻	夫	裁判員	懲役10年	求刑懲役12年	1	殺人罪	横浜地裁	2010/9/1
1294	交際相手の長女、次女	男	控訴棄却	懲役17年		2	傷害致死などの罪	札幌高裁	2010/8/31

1282	元交際相手	男	裁判員	懲役25年	求刑懲役25年	1	殺人、死体遺棄などの罪	神戸地裁姫路支部	2010/8/6
1281	元交際相手の母	男	裁判員	懲役23年	求刑無期	1	殺人、逮捕監禁などの罪	千葉地裁	2010/8/6
1273	元妻	男	裁判員	懲役9年	求刑懲役13年	1	殺人罪	大分地裁	2010/7/30
1269	交際相手	男	裁判員	懲役12年	求刑懲役15年	1	殺人罪	鹿児島地裁	2010/7/28
1255	妻	夫	裁判員	懲役6年	求刑懲役10年	1	殺人罪（心神耗弱状態）	東京地裁立川支部	2010/7/16
1254	妻	夫	裁判員	懲役3年(5)	求刑懲役5年	1	傷害致死罪	千葉地裁	2010/7/16
1242	(妻)	夫	裁判員	懲役2年6月(4)	求刑懲役4年	0	殺人未遂罪	神戸地裁	2010/7/14
1236	妻	夫	裁判員	懲役9年	求刑懲役13年	1	殺人罪	岐阜地裁	2010/7/9
1235	(夫)	妻	裁判員	懲役3年(5)	求刑懲役4年	0	殺人未遂罪（心神耗弱状態）	東京地裁	2010/7/9
1217	内縁の妻	男	裁判員	懲役6年	求刑懲役7年	1	傷害致死罪	宇都宮地裁	2010/7/1
1214	内縁の夫	女	裁判員	懲役8年	求刑懲役12年	1	殺人罪	東京地裁	2010/7/1
T12	妻	夫	裁判員	懲役3年	求刑懲役5年	1	殺人罪	千葉地裁	2010/6/30
1210	妻	夫	裁判員	懲役3年(5)	求刑懲役4年	1	傷害致死罪	さいたま地裁	2010/6/25
1206	夫	妻	裁判員	懲役3年(5)	求刑懲役5年	1	殺人罪	京都地裁	2010/6/25
1204	妻	夫	裁判員	懲役9年	求刑懲役14年	1	殺人罪	宇都宮地裁	2010/6/23
1199	夫	妻	控訴棄却	懲役15年		1	殺人、死体損壊、死体遺棄罪	東京高裁	2010/6/22
1197	妻	夫	裁判員	懲役14年	求刑懲役17年	1	殺人罪	名古屋地裁岡崎支部	2010/6/18
1192	(妻)	夫	裁判員	懲役3年(4)	求刑懲役4年	0	殺人未遂罪	名古屋地裁	2010/6/17
1189	妻	夫		懲役3年(5)	求刑懲役4年	1	承諾殺人罪	津地裁	2010/6/14
1177	(妻)	夫	裁判員	懲役3年(4)	求刑懲役4年	0	殺人未遂罪	新潟地裁	2010/6/3
1162	(妻)	夫	裁判員	懲役6年	求刑懲役8年	0	殺人未遂罪	福岡地裁	2010/5/26
1153	次男・妻	男		懲役6年	求刑懲役8年	2	嘱託殺人罪	名古屋地裁岡崎支部	2010/5/20
1150	同居女性	男	裁判員	懲役18年	求刑懲役20年	1	殺人罪	名古屋地裁岡崎支部	2010/5/19
1146	妻	夫	裁判員	懲役2年	求刑懲役5年	1	殺人罪	横浜地裁	2010/5/17
1141	妻	夫		懲役3年(4)	求刑懲役3年	1	嘱託殺人罪	横浜地裁	2010/4/28
1137	(内縁の妻)	男	裁判員	懲役8年	求刑懲役10年	0	殺人未遂などの罪	仙台地裁	2010/4/23
1131	(夫)	妻	控訴棄却	懲役5年3月		0	殺人未遂などの罪	広島高裁岡山支部	2010/4/21
1111	交際相手	女		懲役9年	求刑懲役12年	1	殺人罪	長崎地裁	2010/3/26
T08	妻	夫	裁判員	懲役3年(4)	求刑懲役4年	1	傷害致死罪	福岡地裁	2010/3/19

1103	妻	夫	裁判員	懲役3年6月	求刑懲役5年	1	保護責任者遺棄致死、死体遺棄罪	徳島地裁	2010/3/19
1085	夫	妻	裁判員	懲役7年	求刑懲役12年	1	殺人罪	金沢地裁	2010/3/17
1084	夫	妻	裁判員	懲役13年	求刑懲役15年	1	殺人、死体遺棄罪	甲府地裁	2010/3/17
1077	妻	夫	裁判員	懲役3年	求刑懲役5年	1	殺人罪	さいたま地裁	2010/3/12
1072	交際相手	男	裁判員	懲役18年	求刑懲役20年	1	殺人罪	宇都宮地裁	2010/3/11
1069	交際相手	男		懲役15年	求刑懲役17年	1	殺人などの罪	東京地裁	2010/3/9
1063	妻	夫		懲役3年(5)	求刑懲役3年	1	嘱託殺人罪	横浜地裁	2010/3/5
1061	(交際相手)	男	裁判員	懲役6年	求刑懲役10年	0	殺人未遂、覚せい剤取締法違反などの罪	東京地裁立川支部	2010/3/4
1058	(夫)	妻	裁判員	懲役2年(4)	求刑懲役3年	0	殺人未遂罪	大分地裁	2010/3/3
1056	妻	夫	裁判員	懲役10年	求刑懲役13年	1	殺人罪	高知地裁	2010/3/3
1052	妻	夫	裁判員	懲役14年	求刑懲役15年	1	殺人罪	東京地裁	2010/2/26
T03	内縁の妻	男	裁判員	懲役5年	求刑懲役7年	1	現住建造物等放火、承諾殺人罪	千葉地裁	2010/2/25
1041	別居中の妻	夫	裁判員	懲役17年	求刑懲役20年	1	殺人などの罪	宮崎地裁	2010/2/19
1040	元夫	元妻	裁判員	懲役6年	求刑懲役8年	1	傷害致死罪	横浜地裁	2010/2/19
1039	妻	夫	裁判員	懲役3年(5)	求刑懲役5年	1	殺人罪	東京地裁	2010/2/19
1033	妻	夫	裁判員	懲役3年(4)	求刑懲役5年	1	傷害致死罪	広島地裁	2010/2/10
1025	同居女性	男	裁判員	懲役3年(5)	求刑懲役7年	1	傷害致死罪	名古屋地裁	2010/2/4
1022	妻	夫	裁判員	懲役5年	求刑懲役6年	1	傷害致死罪	仙台地裁	2010/2/3
1017	(元妻)	男	裁判員	懲役3年(5)	求刑懲役4年	0	殺人未遂罪	長崎地裁	2010/1/29
1014	夫	妻	裁判員	懲役2年6月	求刑懲役5年	1	殺人罪	福島地裁郡山支部	2010/1/29
1013	妻	夫	裁判員	懲役11年	求刑懲役13年	1	殺人罪	盛岡地裁	2010/1/29
1012	妻	夫	裁判員	懲役7年	求刑懲役12年	1	殺人罪	東京地裁	2010/1/29
1010	交際相手	女	裁判員	懲役12年	求刑懲役13年	1	殺人罪	名古屋地裁	2010/1/28
977	(夫)	妻	裁判員	懲役5年3月	求刑懲役8年	0	殺人未遂などの罪	岡山地裁	2009/12/18
965	妻・長男 長男の妻・孫	男		無期懲役	求刑無期	4	殺人などの罪	千葉地裁	2009/12/16
958	同居の男性	女		懲役9年	求刑懲役13年	1	殺人罪	旭川地裁	2009/12/14
947	妻	夫	裁判員	懲役3年(5)	求刑懲役4年	1	傷害致死罪	鹿児島地裁	2009/12/9
941	(夫)	妻		懲役3年(3)	求刑懲役5年	0	殺人未遂罪(加害者がDV被害者)	広島地裁	2009/12/4

937	交際相手の長女、次女	男		懲役17年	求刑懲役25年	2	傷害致死などの罪	札幌地裁	2009/11/30
932	交際相手	男	裁判員	懲役16年	求刑懲役18年	1	殺人罪	広島地裁	2009/11/20
924	妻	夫		懲役3年(5)	求刑懲役4年	1	承諾殺人罪	水戸地裁	2009/11/9
918	長男・妻	男	上告棄却	懲役7年		2	殺人、承諾殺人罪	最高裁第2小法廷	2009/11/5
914	夫	妻		懲役3年(5)	求刑懲役7年	1	殺人罪	大阪地裁	2009/11/4
913	元交際相手	男	上告棄却	無期懲役		1	強盗殺人などの罪	最高裁第3小法廷	2009/11/2
910	交際相手	男	裁判員	懲役13年	求刑懲役15年	1	殺人などの罪	静岡地裁浜松支部	2009/10/29
895	(交際相手)	男	裁判員	懲役6年6月	求刑懲役8年	0	殺人未遂などの罪	岡山地裁	2009/10/9
894	(交際相手)	男	裁判員	懲役8年6月	求刑懲役12年	0	殺人未遂などの罪	岐阜地裁	2009/10/9
887	元交際相手	男	裁判員	懲役19年	求刑懲役22年	1	殺人などの罪	横浜地裁	2009/10/1
879	妻	夫		懲役3年(5)	求刑懲役5年	1	傷害致死罪(心神耗弱状態)	高知地裁	2009/9/24
878	不倫相手の夫	男		懲役15年	求刑懲役16年	1	殺人などの罪	京都地裁	2009/9/24
875	夫	妻		懲役3年(4)	求刑懲役3年	1	承諾殺人罪	千葉地裁	2009/9/18
872	元交際相手	男		懲役16年	求刑懲役18年	1	殺人、窃盗などの罪	京都地裁	2009/9/16
864	(妻)	夫	裁判員	懲役3年(4)	求刑懲役4年	0	殺人未遂罪	山口地裁	2009/9/9
858	夫の交際相手	女		懲役22年	求刑無期	1	強盗殺人、死体遺棄罪	前橋地裁	2009/9/2
831	元交際相手	男		懲役10年	求刑懲役12年	1	殺人罪	横浜地裁小田原支部	2009/7/15
829	男性・(元交際相手)	男		無期懲役	求刑無期	1	殺人、殺人未遂罪	岐阜地裁	2009/7/15
823	(元交際相手)	男		懲役16年	求刑懲役18年	0	殺人未遂などの罪	宇都宮地裁	2009/7/9
818	元交際相手	女		懲役18年	求刑懲役23年	1	殺人、死体損壊、死体遺棄罪	鳥取地裁	2009/7/6
809	交際相手	男		無期懲役	求刑無期	1	強盗殺人罪	和歌山地裁	2009/6/24
804	交際相手	男	上告棄却	無期懲役		1	殺人、死体損壊、死体遺棄罪	最高裁第1小法廷	2009/6/18
796	交際相手	男		懲役20年	求刑懲役23年	1	殺人、死体遺棄罪	神戸地裁	2009/6/15
793	不倫相手	男		懲役15年	求刑懲役20年	1	殺人罪	盛岡地裁	2009/6/11
782	父・母・妻	夫		懲役25年	求刑懲役30年	3	殺人、殺人未遂罪	東京地裁	2009/6/4
777	夫	妻		懲役5年	求刑懲役7年	1	殺人罪	さいたま地裁	2009/5/27
747	夫	妻		懲役25年	求刑懲役30年	1	殺人、詐欺などの罪	前橋地裁	2009/4/14
744	妻	夫		懲役3年(5)	求刑懲役4年	1	承諾殺人罪	大津地裁	2009/4/8
740	夫	妻		無期懲役	求刑無期	1	殺人、詐欺などの罪	広島地裁	2009/3/27

738	夫	妻・男		2被告 懲役18年	2被告 求刑懲役20年	1	殺人罪	熊本地裁	2009/3/26
737	妻	夫		懲役3年(4)	求刑懲役4年	1	嘱託殺人罪	名古屋地裁一宮支部	2009/3/26
734	元交際相手	男	一審破棄	無期懲役	一審懲役18年 求刑無期	1	強盗殺人などの罪 (一審では殺人罪)	福岡高裁	2009/3/25
704	妻	夫		懲役19年	求刑懲役22年	1	殺人、死体遺棄、現住建造物等放火罪	大阪地裁	2009/2/23
694	交際相手の母親	男		無期懲役	求刑無期	1	強盗殺人などの罪	津地裁	2009/2/9
679	妻・祖母	夫	上告棄却	無期懲役		2	殺人罪	最高裁第2小法廷	2009/1/14
659	妻	夫		懲役17年	求刑懲役16年	1	殺人などの罪	宇都宮地裁	2008/12/9
619	妻	夫		懲役15年	求刑懲役20年	1	殺人、現住建造物等放火の罪	宇都宮地裁	2008/10/2
606	夫	妻		懲役7年	求刑懲役10年	1	殺人罪	大阪地裁	2008/9/9
595	妻	夫		懲役15年	求刑懲役18年	1	殺人罪	千葉地裁	2008/8/8
594	妻・次女	夫		無期懲役	求刑無期	2	殺人、現住建造物等放火などの罪	仙台地裁	2008/8/7
576	妻	夫		懲役5年	求刑懲役8年	1	傷害致死罪	名古屋地裁	2008/7/9
541	元交際相手	男		懲役18年	求刑無期	1	殺人、死体遺棄などの罪	佐賀地裁	2008/7/8
572	交際相手	女		懲役25年	求刑無期	1	殺人、死体損壊などの罪	東京地裁八王子支部	2008/6/30
571	妻	夫		懲役3年(3)	求刑懲役5年	1	殺人罪	横浜地裁川崎支部	2008/6/30
556	恋人	女		懲役14年	求刑懲役15年	1	殺人、死体遺棄などの罪	名古屋地裁岡崎支部	2008/6/4
551	恋人	男		懲役23年	求刑懲役25年	1	殺人、窃盗罪	高松地裁	2008/5/22
544	内縁の妻	男		懲役9年	求刑懲役12年	1	殺人罪	津地裁	2008/4/28
543	夫	妻		懲役15年	求刑懲役20年	1	殺人、死体遺棄、死体損壊罪	東京地裁	2008/4/28
541	交際相手	男		懲役18年	求刑懲役18年	1	殺人、死体遺棄罪	さいたま地裁	2008/4/22
531	夫	妻		懲役10年	求刑懲役16年	1	殺人、死体損壊などの罪	水戸地裁	2008/4/11
530	夫	妻		懲役3年	求刑懲役6年	1	殺人罪	大阪地裁	2008/4/10
527	元妻	男		懲役10年	求刑懲役13年	1	傷害致死、死体損壊などの罪	東京地裁	2008/4/10
526	妻	夫		懲役3年(5)	求刑懲役5年	1	傷害致死、犯人隠避罪	長野地裁	2008/4/10
513	妻・同僚	夫	控訴棄却	死刑		2	殺人、死体損壊・遺棄罪	東京高裁	2008/3/25
499	妻	夫		懲役3年(5)	求刑懲役5年	1	殺人罪	神戸地裁尼崎支部	2008/3/12
491	交際相手	男		無期懲役	求刑無期	1	殺人、死体損壊などの罪	長野地裁	2008/3/5

487	妻	夫		懲役3年(3)	求刑懲役3年6月	1	嘱託殺人罪(心神耗弱状態)	旭川地裁	2008/2/28
482	交際相手・長女	男	控訴棄却	無期懲役		2	殺人罪	仙台高裁	2008/2/26
480	妻	夫	一審破棄	懲役9年	一審懲役10年	1	殺人罪	東京高裁	2008/2/26
450	元交際相手	男		懲役17年	求刑懲役17年	1	殺人などの罪	東京地裁	2008/1/9
442	夫	妻	控訴棄却	懲役15年		1	殺人未遂などの罪	東京高裁	2007/12/26
430	妻	夫	一審破棄	懲役30年	一審無期	1	殺人、DV防止法違反などの罪	高松高裁	2007/12/11
425	夫	妻		懲役5年	求刑懲役10年	1	殺人罪(過剰防衛)	千葉地裁	2007/12/6
412	元妻	男		懲役20年	求刑懲役25年	1	殺人、死体遺棄などの罪	神戸地裁	2007/11/16
411	元妻	男		懲役9年	求刑懲役13年	1	殺人罪	さいたま地裁	2007/11/15
406	内縁の夫	女	一審破棄	懲役5年	一審懲役7年	1	殺人、死体遺棄罪	札幌高裁	2007/11/13
404	妻	夫		懲役10年	求刑懲役12年	1	殺人罪	東京地裁八王子支部	2007/11/8
396	夫	妻	一審破棄	懲役18年	一審懲役20年	1	殺人罪	名古屋高裁	2007/10/31
374	内縁の夫	女		懲役7年	求刑懲役9年	1	殺人、死体遺棄罪	函館地裁	2007/3/29
373	妻・長男	夫		懲役12年	求刑懲役18年	2	殺人、嘱託殺人罪	旭川地裁	2007/3/29
370	夫	妻		懲役11年	求刑懲役14年	1	殺人罪	釧路地裁帯広支部	2007/3/26
362	夫	妻		無期懲役	求刑無期	1	殺人、詐欺未遂罪	福岡地裁小倉支部	2007/3/19
359	不倫相手	男		懲役11年	求刑懲役15年	1	殺人などの罪	神戸地裁	2007/3/12
356	同居相手	女		懲役13年	求刑懲役15年	1	殺人、死体損壊罪	横浜地裁小田原支部	2007/3/9
355	夫	妻		懲役20年	求刑懲役20年	1	殺人罪	名古屋地裁	2007/3/9
354	(夫)	妻		懲役15年	求刑懲役18年	0	殺人未遂などの罪	千葉地裁	2007/3/9
353	妻	夫		懲役3年	求刑懲役8年	1	殺人罪	横浜地裁	2007/3/8
351	夫	妻		懲役8年	求刑懲役13年	1	殺人罪	神戸地裁姫路支部	2007/3/7
343	妻・同僚	夫		死刑	求刑死刑	2	殺人、死体遺棄などの罪	静岡地裁	2007/2/26
342	(夫)	妻		懲役8年	求刑懲役10年	0	殺人未遂などの罪	千葉地裁	2007/2/26
340	交際相手2人	男		死刑	求刑死刑	2	殺人、死体損壊、死体遺棄罪	岐阜地裁	2007/2/23
329	妻・息子	夫		懲役20年	求刑懲役25年	2	殺人罪	旭川地裁	2007/2/5
288	妻・長男	夫		懲役25年	求刑無期	2	殺人罪	釧路地裁	2006/11/27
287	元内縁の妻・男性	男	上告棄却	死刑		2	殺人、強盗殺人などの罪	最高裁第2小法廷	2006/11/24
273	元交際相手の長女	男		無期懲役	求刑無期	1	殺人などの罪	大分地裁	2006/11/2

272	元交際相手	男		懲役17年	求刑懲役20年	1	殺人などの罪	神戸地裁姫路支部	2006/11/1
269	妻	夫		懲役3年(5)	求刑懲役5年	1	殺人罪	神戸地裁	2006/10/27
265	夫	妻		無期懲役	求刑無期	1	殺人、死体遺棄罪	甲府地裁	2006/10/18
263	妻	夫		懲役3年(5)	求刑懲役5年	1	承諾殺人罪	奈良地裁葛城支部	2006/10/16
262	妻ら5人	夫		無期懲役	求刑無期	5	殺人、囑託殺人罪	名古屋地裁	2006/10/16
258	妻ら2人	夫	上告棄却	死刑		2	殺人などの罪	最高裁第1小法廷	2006/10/12
252	交際相手	男		懲役14年	求刑懲役15年	1	殺人、銃刀法違反の罪	神戸地裁	2006/9/29
236	交際相手	女		懲役10年	求刑懲役15年	1	殺人罪	さいたま地裁熊谷支部	2006/9/12
235	夫	妻	一審破棄	無期懲役	一審懲役20年	1	殺人などの罪	東京高裁	2006/9/12
221	妻	夫		懲役9年	求刑懲役14年	1	殺人罪	釧路地裁	2006/8/21
216	交際相手	男		懲役6年6	求刑懲役15年	1	承諾殺人罪	大阪地裁	2006/8/15
207	妻	夫	控訴棄却	懲役10年		1	殺人罪	東京高裁	2006/7/20
188	夫	妻		懲役4年6	求刑懲役8年	1	殺人罪	津地裁四日市支部	2006/6/16
185	交際相手の夫・女性	男	上告棄却	死刑		2	殺人などの罪	最高裁第3小法廷	2006/6/13
165	夫ら2人	妻	控訴棄却	懲役17年		2	殺人などの罪	福岡高裁	2006/5/16
164	妻・長男	夫		無期懲役	求刑死刑	2	殺人などの罪	松山地裁	2006/5/16
158	妻	夫		懲役3年	求刑懲役4年	1	承諾殺人罪	青森地裁弘前支部	2006/5/11
150	妻	夫		懲役14年	求刑懲役16年	1	殺人などの罪	岐阜地裁	2006/4/21
141	妻	夫		懲役3年(5)	求刑懲役5年	1	殺人罪	神戸地裁	2006/3/23
138	元交際相手	男		懲役15年	求刑無期	1	殺人、現住建造物放火などの罪	福島地裁郡山支部	2006/3/22
133	妻	夫		懲役3年(5)	求刑懲役4年	1	承諾殺人罪	神戸地裁	2006/3/20
121	夫	妻		懲役20年	求刑無期	1	殺人、詐欺罪	さいたま地裁	2006/3/8
115	妻	夫		懲役12年	求刑懲役17年	1	殺人罪	名古屋地裁	2006/2/28
98	夫	妻		無期懲役	求刑無期	1	殺人などの罪	青森地裁	2006/2/17
91	妻	夫		懲役20年	求刑懲役20年	1	殺人罪	神戸地裁	2006/2/10
87	交際相手	男		懲役7年	求刑懲役12年	1	殺人罪	さいたま地裁	2006/2/8
86	同居女性	男		懲役12年	求刑懲役15年	1	殺人、死体遺棄の罪	名古屋地裁	2006/2/8
76	元交際相手の母親	男		懲役25年	求刑無期	1	強盗殺人、放火などの罪	広島地裁	2006/1/27
71	妻	夫		懲役3年(5)	求刑懲役5年	1	殺人罪	名古屋地裁	2006/1/25

69	夫	妻		懲役18年	求刑懲役20年	1	殺人罪	名古屋地裁	2006/1/24
64	夫	妻		懲役15年	求刑懲役18年	1	殺人、死体遺棄罪	名古屋地裁	2006/1/19
63	妻	夫		懲役11年	求刑懲役14年	1	殺人、死体損壊などの罪	さいたま地裁	2006/1/18
54	元交際相手	男	控訴棄却	無期懲役		1	殺人、死体遺棄罪	東京高裁	2005/12/22
50	交際相手	男		無期懲役	求刑無期	1	殺人罪	東京地裁八王子支部	2005/12/20
37	妻・義母	夫	一審破棄	無期懲役	一審死刑	2	殺人罪	仙台高裁秋田支部	2005/11/29
28	夫・二男	妻	上告棄却	無期懲役		2	殺人、詐欺などの罪	最高裁第1小法廷	2005/10/26
27	交際相手	男		懲役18年	求刑懲役22年	1	殺人、死体損壊などの罪	名古屋地裁	2005/10/26
26	交際相手	男		無期懲役	求刑無期	1	強盗殺人などの罪	京都地裁舞鶴支部	2005/10/18
22	妻	夫		懲役15年	求刑懲役15年	1	殺人、現住建造物等放火罪	福島地裁郡山支部	2005/10/14
15	交際相手	男		懲役12年	求刑懲役15年	1	殺人罪	那覇地裁沖縄支部	2005/10/1
9	元妻・交際相手	男		無期懲役	求刑無期	2	殺人、放火などの罪	さいたま地裁	2005/9/26
4	夫	妻		懲役16年	求刑懲役18年	1	殺人罪、詐欺未遂罪	青森地裁	2005/7/22